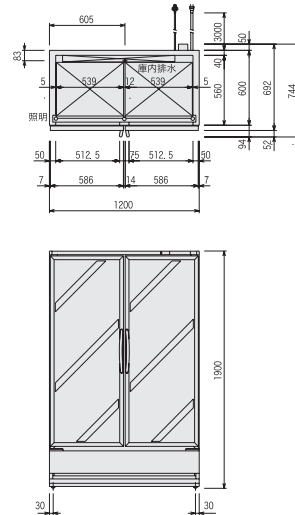


# Cold Foods Line

## ワインクーラー

### 充実の機能が芳醇なワインを実現

奥行 650 mmの薄型タイプで、省スペース性に優れており、庫内温度を5～20℃、湿度を70%以上でキープします。ワインに余計な振動を与えない振動吸収機能があるほか、紫外線吸収ランプも搭載しています。



KMWS-40GMTR5

| 型式           | 外形寸法(mm) |     |      | 内容積(L) | 冷却性能     | 収容量(本) | 電源               | 冷却時消費電力<br>50/60Hz(W) | 霜取時消費電力<br>50/60Hz(W) | 本体重量(kg) |
|--------------|----------|-----|------|--------|----------|--------|------------------|-----------------------|-----------------------|----------|
|              | 間口       | 奥行  | 高さ   |        |          |        |                  |                       |                       |          |
| KMWS-20GMSR6 | 600      | 650 | 1900 | 319    | +5℃～+20℃ | 36     | 1φ100V           | 410/410               | 88/88                 | 115      |
| KMWS-40GMTR5 | 1200     | 650 | 1900 | 703    |          | 72     | 1φ100V<br>3φ200V | 280/280<br>370/420    | 205/205<br>-          | 190      |

## ワインセラー

### ワインに限りなく優しい環境を実現

デザイン性と機能性に優れたワインセラー。スイスと日本の技術を結集した、ワインセラーのスタンダードシリーズです。



ST-SV140G



ST-SV271G



ST-407FG II

| 型式         | 外形寸法(mm) |     |      | 内容積(L) | 冷却性能     | 収容量(本) | 電源     | 冷却時消費電力<br>50/60Hz(W) | 本体重量(kg) |
|------------|----------|-----|------|--------|----------|--------|--------|-----------------------|----------|
|            | 間口       | 奥行  | 高さ   |        |          |        |        |                       |          |
| ST-NV271   | 606      | 562 | 1513 | 260    | +6℃～+19℃ | 70     | 1φ100V | 154/154               | 64       |
| ST-NV271G  | 606      | 562 | 1513 | 265    | +6℃～+19℃ | 70     | 1φ100V | 234/234               | 73       |
| ST-SV140G  | 604      | 591 | 930  | 135    | +6℃～+18℃ | 36     | 1φ100V | 143/143               | 56       |
| ST-SV271G  | 606      | 562 | 1513 | 265    | +6℃～+19℃ | 70     | 1φ100V | 191/191               | 77       |
| ST-407FGII | 750      | 575 | 1760 | 332    | +6℃～+20℃ | 120    | 1φ100V | 280/280               | 121      |