

Hot Foods Line

回転釜

煮る・炒めるの大量調理向き

煮物、炒め物、揚げ物など、幅広い調理に対応する回転釜。大型レストランや学校、病院の給食など、大量調理を行う業種では特に便利です。脚部は耐久力にも優れ、内釜の素材は、鋳鉄、ステンレス、アルミから選べます。

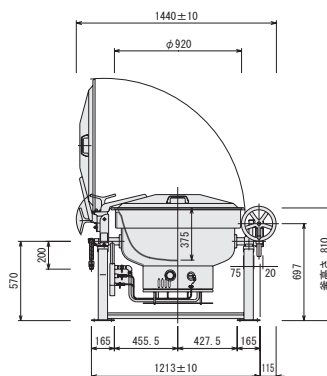
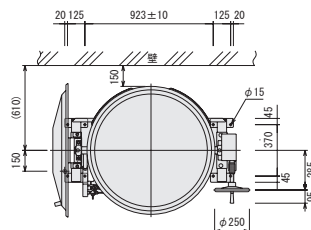
回転釜 (ガス式・外装ステンレス)



KGS-30



KGHS-30



KGS-30

型式	外形寸法 (mm)			容量 (L)	ガス接続口径 (A)	ガス消費量 (kW)	本体重量 (kg)
	間口	奥行	高さ				
KGS-10	921	715	770	55	20	18.0	74
KGS-15	1022	815	770	80	20	23.0	81
KGS-20	1073	870	770	110	20	36.0	89
KGS-30	1123	920	800	150	20	36.0	93
KGS-40	1197	995	800	180	20	46.0	105
KGS-L40	1284	1085	850	230	20	46.0	121
KGHS-23	1156	826	785	36	20	23.3	120
KGHS-26	1260	906	795	55	20	23.3	170
KGHS-28	1282	946	795	80	20	37.2	180
KGHS-30	1356	1020	805	110	20	37.2	190
KGHS-32	1372	1036	825	140	20	50	200
KGHS-35	1482	1158	880	190	20	50	210

※ KGS タイプはアルミと鉄のご用意があります。

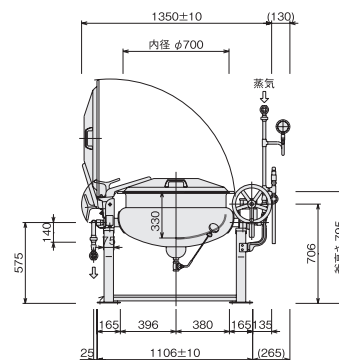
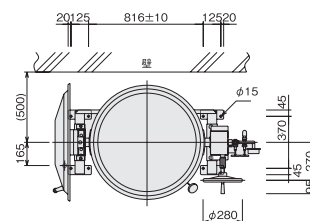
回転釜 (蒸気式)



RHST-30



KS II-15



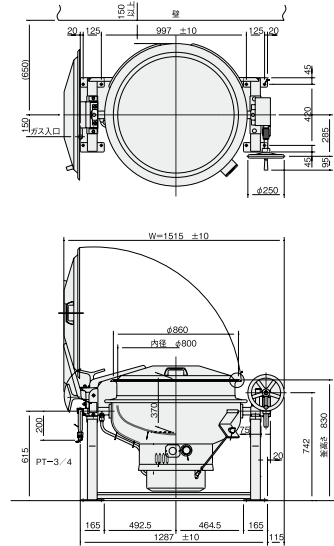
KS II-15

型式	外形寸法 (mm)			容量 (L)	蒸気接続口径 (A)		蒸気消費量 (kg/h)
	間口	奥行	高さ		給気	排気	
RHST-18	1281	606	860	70	20	20	49
RHST-20	1331	656	860	90	20	20	60
RHST-22	1431	756	870	125	20	20	66
RHST-23	1481	806	870	145	20	20	70
RHST-25	1531	856	870	180	20	20	71
RHST-30	1677	958	880	220	25	25	73
RHST-32	1727	1008	900	260	25	25	73
RHST-35	1831	1110	930	340	25	25	79
RHST-38	1831	1110	1080	400	25	25	80
KSII-10	905	755	750	60	15	15	39
KSII-15	1015	865	750	110	15	15	46
KSII-20	1125	975	800	150	20	20	51
KSII-30	1215	1065	830	200	25	20	69
KSII-50	1315	1165	930	300	25	20	76
KSII-60	1415	1265	940	350	25	20	80

回転釜 (ガス式・排水ドロ-装置付)



KHG2-30

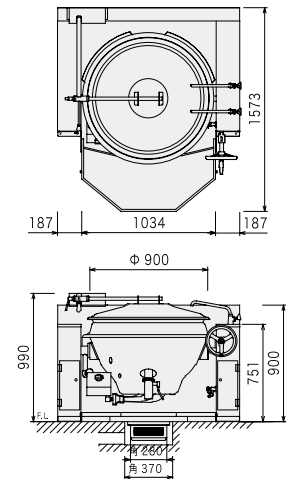


型式	外形寸法(mm)			容量(L)	ガス接続口径(A)	ガス消費量(kW)
	間口	奥行	高さ			
KIG2D1-10	1240	930	1500	55	20	18
KIG2D1-15	1340	1040	1585	80	20	28
KIG2D1-20	1390	1060	1645	110	20	36
KIG2D1-30	1440	1110	1740	150	20	36
KIG2D1-40	1510	1160	1860	180	20	46
KIG2D1-L40	1600	1200	1960	230	20	46
KHG2-30	1530	1030	810	150	20	36
KHG2-40	1615	1100	860	200	20	46

回転釜 (ガス式・ドライシステムユニット)



GHSD1-30

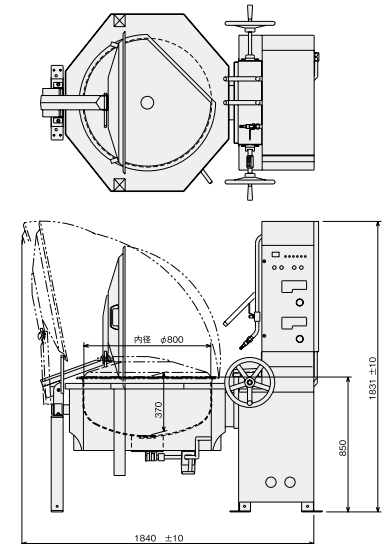


型式	外形寸法(mm)			容量(L)	ガス接続口径(A)	ガス消費量(kW)
	間口	奥行	高さ			
GHSD1-23	1208	1426	1665	36	20	23.3
GHSD1-26	1312	1503	1665	55	20	23.3
GHSD1-28	1334	1543	1665	80	20	37.2
GHSD1-30	1408	1573	1665	110	20	37.2
GHSD1-32	1424	1643	1730	140	20	50
GHSD1-35	1522	1663	1800	190	20	50

回転釜 (IH クッキングケトル)



AIH-30K



型式	外形寸法(mm)			容量(L)	電源	消費電力(kW)	本体重量(kg)
	間口	奥行	高さ				
AIH-10K	1680	1130	1740	80	3φ200V	15	410
AIH-20K	1680	1230	1740	110	3φ200V	20	460
AIH-30K	1840	1230	1840	150	3φ200V	25	490
AIH-40K	1960	1280	1950	200	3φ200V	30	520