

電子レンジ

インバーターを搭載した、高出力のプロ仕様電子レンジ

インバーター搭載により、少ない消費電力で高出力を実現。加熱回数に関わらず、常に安定した加熱を維持します。また、設置しやすいコンパクトサイズで、耐久性にも優れた設計です。

型式	外形寸法(mm)			庫内寸法(mm)			電源	消費電力(kW)	本体重量(kg)
	間口	奥行	高さ	間口	奥行	高さ			
NE-1802	422	473	337	330	310	175	1φ200V	2.8	20
RE-7500P	420	480	337	330	330	175	1φ200V	2.95	20



NE-1802



RE-7500P

解凍器

常に安定したスピード解凍能力を発揮

マイクロウェーブにより、食材の旨みを逃さずスピード解凍。仕込み時間の短縮や経費の削減にも貢献します。インバーター採用で常に安定した解凍が可能のほか、15段階の出力切換により幅広い食材に対応しています。

型式	外形寸法(mm)			庫内寸法(mm)			電源	消費電力(kW)	本体重量(kg)
	間口	奥行	高さ	間口	奥行	高さ			
NE-DF31	430	473	337	330	310	175	1φ200V	2.8	20



NE-DF31

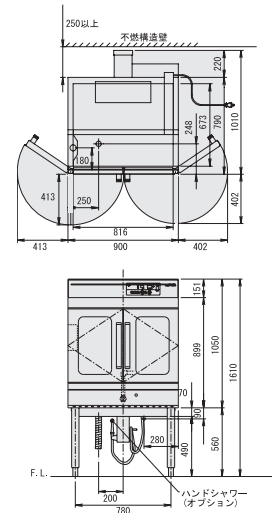
コンベクションオープン

美しい焼き色を実現し多種類の調理に対応

オープンに熱の強制対流機構をプラス。食材表面に熱風をあて、きれいな焼き色でおいしく仕上げます。常に熱が対流するので庫内の温度はムラなく、均一。スピーディーな加熱調理が行えます。



SFC-11W4



■コンベクションオープン (電気式)

型式	外形寸法(mm)			ラックキャリー仕様			ガス接続口径(A)		ガス消費量(kW)	電源	消費電力(kW)	本体重量(kg)
	間口	奥行	高さ	外形寸法(mm)	ピッチ(mm)	段数	都市G	LPG				
SCO-5N	630	640	500	-	-	-	-	-	-	3φ200V	5.2	75
SCO-6	800	640	500	-	-	-	-	-	-	3φ200V	6.2	90
SCO-11	965	910	1385	-	-	-	-	-	-	3φ200V	11.4	210

■コンベクションオープン (ガス式)

SFC-11W4	900	1010	1610	720×531	46	10	20	20	34.9	1φ100V	0.5	215
----------	-----	------	------	---------	----	----	----	----	------	--------	-----	-----

コンベック

高い熱分布を実現した高速オープン

シロッコファンによる熱風の循環により、高い熱分布を実現。自動点火はワンタッチででき、点火・消火の操作も簡単です。オープン皿を同時に3段使用できる中型のほか、大量調理に適した大型もあります。



RCK-10AS



RCK-20AS3

型式	外形寸法(mm)			ガス接続口径(mm)		ガス消費量(kW)		電源	本体重量(kg)
	間口	奥行	高さ	都市G	LPG	都市G	LPG		
RCK-10AS	470	645	586	φ9.5	φ9.5	6.16	6.19	1φ100V	39
RCK-20AS3	600	685	874	φ13	φ9.5	9.3	8.4	1φ100V	65
RCK-20BS3	600	668	874	φ13	φ9.5	9.3	8.4	1φ100V	69.6
RCK-30MA	878	963	896	20A	20A	24.4	23.4	1φ100V	140