

Sanitary Line

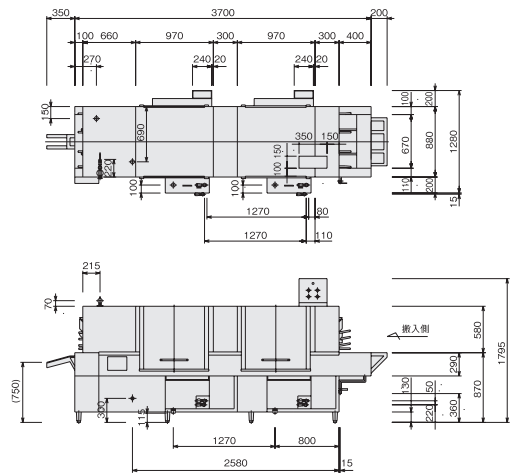
コンベアタイプ容器洗浄機

様々な容器を大量かつ高速洗浄

ケースやバンジュウ、コンテナ類など、様々な容器に対応。独自のスイングノズルは、頑固な汚れもしっかり確実に洗い上げます。光熱費や洗剤を節約できる経済設計なので、省エネにも貢献。



KWC-27TC

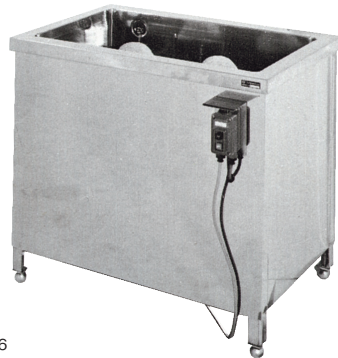


型式	外形寸法(mm)			ガイド幅(mm)	洗浄能力 600×400 (枚/h)	揚水量 (L/min-m)	洗浄 タンク 容量 (L)	仕上げ すすぎ 水量 (L/h)	コンベア 速度 (m/min)	電源	消費電力(kW)			給湯 (A)	排水 (A)
	間口	奥行	高さ								ポンプ モーター	コンベア モーター	合計		
KWC-15TC	2500	700	1450	490	350	800-14	150×1	1000	1~4	3φ200V	3.7×1	0.2	3.9	20×2	50×2
KWC-17TC	2500	880	1450	670	480	1000-14	175×1	1400	1~4	3φ200V	5.5×1	0.2	5.7	20×2	50×2
KWC-25TC	3700	700	1450	490	700	800-14	150×2	1000	2~8	3φ200V	3.7×2	0.4	7.8	20×3	50×3
KWC-27TC	3700	880	1450	670	960	1000-14	175×2	1400	2~8	3φ200V	5.5×2	0.4	11.4	20×3	50×3
KWC-35TC	4900	700	1450	490	1050	800-14	150×3	1000	3~12	3φ200V	3.7×3	0.75	11.85	20×4	50×4
KWC-37TC	4900	880	1450	670	1440	1000-14	175×3	1400	3~12	3φ200V	5.5×3	0.75	17.25	20×4	50×4

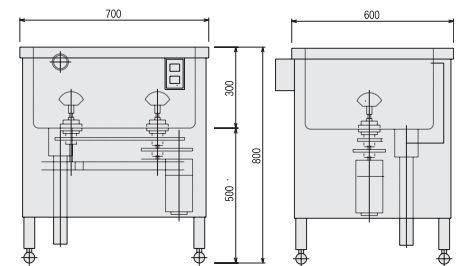
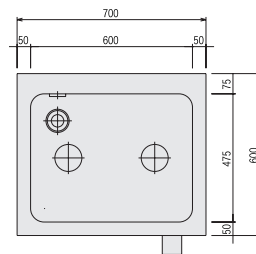
ブラシ槽

井などの大量洗浄に

シンク内に設置された洗浄機器が、食器洗浄機ではなかなか落ちない頑固な汚れをしっかりと洗浄します。井などの洗浄に効果を発揮するため、学校給食などで広く活躍。



BW-76



型式	外形寸法(mm)			電源	消費電力 (kW)	排水 (A)
	間口	奥行	高さ			
BW-76	700	600	800	3φ200V	0.2	50×1
BW-96	900	600	800	3φ200V	0.2	50×1
BW-126	1200	600	800	3φ200V	0.2	50×1

グラスウォッシャー

口紅などのガンコな汚れも一気に洗浄

シンクに沈めて使用する潜水型なので、配管等の特別な工事をすることなく簡単に設置できます。コップやワイングラス、ピアジョッキに湯飲みなど、多様なコップ類に対応。また、オプションブラシもありますので、様々な形のグラス洗浄にも対応できます。



AA-SUB

型式	外形寸法(mm)			洗浄能力 グラス (個/h)	電源	消費電力 (kW)	本体重量 (kg)
	間口	奥行	高さ				
AA-SUB	350	220	290	700	1φ100V	0.4	10.5