

# Service Line

## 貯湯式湯沸器

### 設置環境、用途に合わせて選べる貯湯式湯沸器

ガス式は空焚き防止装置付き、電気式はタイマー装置付きです。置台式、壁掛式での選択も可能で、設置環境も選びません。最大貯湯量 300 ℓ タイプもあり、食品工場や給食センターにも対応可能な ST シリーズなど、豊富なラインナップ。

### ガス式

型式	外形寸法(mm)			貯湯量(L)	沸上時間(15-90°C)min	ガス接続口径(A)		ガス消費量(kW)		給水(A)	出湯(A)	本体重量(kg)
	間口	奥行	高さ			都市G	LPG	都市G	LPG			
ST-10K	270	326	605	14	14	15	15	6.4	6.4	15	15	8.5
ST-20K	295	351	737	24	22	15	15	6.98	6.98	15	15	10.1
ST-40	360	397	806	41	26	15	15	11.4	11.3	15	15	16
ST-60	360	397	996	60	31	15	15	13.4	13.4	15	15	17.5
ST-90	480	537	1002	90	33	15	15	18.6	15.4	20	20	34
ST-120	480	537	1285	138	33	20	20	30.2	30.2	20	20	45
ST-180	560	592	1295	200	43	20	20	39.5	39.6	20	20	51
ST-270	620	668	1525	300	52	20	20	45.9	48.1	20	20	67



ST-120

### 全自動ガス式

型式	外形寸法(mm)			貯湯量(L)	沸上時間(15-90°C)min	ガス接続口径(A)		ガス消費量(kW)		電源	消費電力(W)	給水(A)	出湯(A)	本体重量(kg)
	間口	奥行	高さ			都市G	LPG	都市G	LPG					
ATF-10	270	340	605	14	16	15	15	6.4	6.02	1φ100V	15	15	15	8.5
ATF-20	295	365	939	24	18	15	15	8.14	7.84	1φ100V	15	15	15	10.1
ATF-40	360	490	806	41	26	15	15	11.4	11.3	1φ100V	15	15	15	16
ATF-60	360	490	996	60	31	15	15	14	13.4	1φ100V	15	15	15	17.5
ATF-90	480	630	1002	90	33	15	15	18.6	15.4	1φ100V	15	20	20	34



ATF-20

### 全自動ガス式・壁掛式

型式	外形寸法(mm)			貯湯量(L)	沸上時間(15-90°C)min	ガス接続口径(A)		ガス消費量(kW)		電源	消費電力(W)	給水(A)	出湯(A)	本体重量(kg)
	間口	奥行	高さ			都市G	LPG	都市G	LPG					
STK-10K	350	265	550	14	14	15	15	6.98	6.0	-	-	15	15	10.9
STK-20K	350	265	683	24	22	15	15	6.98	6.98	-	-	15	15	11.8
STK-40	385	320	741	40	24	15	15	12.8	11.2	-	-	15	20	23
STK-60	385	320	828	60	27	15	15	14	12.3	-	-	15	20	28
ATH-10	350	265	550	14	11	15	15	6.98	6.02	1φ100V	15	15	15	10.3
ATH-20	350	265	683	24	14	15	15	8.7	7.84	1φ100V	15	15	15	11.2
ATH-40	385	320	741	40	24	15	15	12.8	11.2	1φ100V	15	15	20	23
ATH-60	385	320	828	60	27	15	15	14	12.3	1φ100V	15	15	20	28



STK-20K

## 電気式

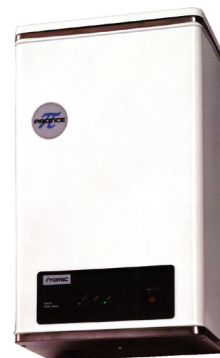
型式	外形寸法(mm)			貯湯量(L)	沸上時間(15-90°C)(min)		消費電力(kW)		給水(A)	出湯(A)	本体重量(kg)
	間口	奥行	高さ		1φ100V	1φ200V	1φ100V	1φ200V			
ET-12N4A	320	320	532	12	84	84	0.75	0.75	15	15	8
ET-20N4A	320	320	672	20	70	70	1.5	1.5	15	15	9
ET-40N4A	390	390	787	40	105	105	2	2	15	15	15
ET-60N4A	410	410	912	60	158	105	2	3	15	15	18
ET-90N4A	450	450	1047	90	236	118	2	4	15	15	24
ET-180N4A	570	570	1182	180	470	188	2	5	15	15	41



ET-20N4A

## 電気式・壁掛式

型式	外形寸法(mm)			貯湯量(L)	沸上時間(15-90°C)(min)		消費電力(kW)		給水(A)	出湯(A)	本体重量(kg)
	間口	奥行	高さ		1φ100V	1φ200V	1φ100V	1φ200V			
EW-12N4A	360	250	480	12	84	84	0.75	0.75	15	15	8
EW-20N4A	360	250	599	20	70	70	1.5	1.5	15	15	9
EW-30N4A	360	250	747	30	79	79	2	2	15	15	16
EW-45N4A	450	320	694	45	119	79	2	3	15	15	19
EW-65N4A	450	320	867	65	170	85	2	4	15	15	23



EW-20N4A

## 電気温水器（超小型）

### 洗面台・シンクの給湯用に

減圧弁などをすべて内蔵させ、収納・設置がしやすいコンパクトデザインを実現。出水時は常に40°C以下に湯温をキープし、やけどの心配がありません。

型式	外形寸法(mm)			貯湯量(L)	沸上時間(15-45°C)(min)		消費電力(kW)		給水(A)	出湯(A)	本体重量(kg)
	間口	奥行	高さ		1φ100V	1φ200V	1φ100V	1φ200V			
ES-VN3	542	212	345	5.4	21	21	1.1	1.1	15	15	7.6
ES-10N3	512	265	388	10	38	38	1.1	1.1	15	15	9
ES-20N3	590	328	467	20	56	56	1.5	1.5	15	15	12
ES-30N3	750	328	467	30	63	63	2	2	15	15	14
ES-40N3	690	400	544	40	84	54	2	3.1	15	15	21



ES-20N3

※写真は省エネ温調タイマー組込型です。

## 瞬間湯沸器（ガス式）

### 安全設計にこだわった湯沸器

使用時にだけ点火するので安全です。不完全燃焼防止装置を装備し、さらに安全性を向上させた商品も多数用意。またTPシリーズならマルチ温水器として増設も簡単。様々な用途に合わせて使い分けができます。

型式	外形寸法(mm)			出湯量+25°C(L/min)	ガス接続口径(A)		ガス消費量(kW)		電源	消費電力(W)	給水(A)	出湯(A)	本体重量(kg)
	間口	奥行	高さ		都市G	LPG	都市G	LPG					
PH-5BS	288	141	360	5.1	15	15	11.2	11.2	-	-	15	-	5
PH-5FS	288	141	360	5.1	15	15	11.2	11.2	-	-	15	15	5
GS-160F-1	352	205	580	16	15	15	34.9	35.0	1φ100V	69	15	15	21
TP-WQ325GE	335	230	610	30	20	20	70.3	70.5	1φ100V	20	20	20	29
TP-WQ555GE	630	275	645	55	20	20	122	123	1φ100V	200	25	25	62



PH-161DHS