

# Service Line

## コーヒーマシン・シェーラーコーヒータイム / コーヒーブレイク

### ワンタッチで淹れたて、本格カフェのおいしさを。

7インチの視認性に優れたタッチパネル式ディスプレイを搭載し、シンプルな操作性を実現。

ホットコーヒーはもちろん、エスプレッソを使用したカフェラテ、カプチーノなどのアレンジメニューから、ココアや抹茶パウダーを使用したメニューまで、タッチパネルに触れるだけのカンタン操作で、淹れたての本格的なカフェのおいしさを手軽に楽しむことができます。

### シェーラーコーヒータイム

容量 700g のパウダーコンテナとミキサーを 2 基搭載。  
ミルク以外にも抹茶やココアなど、豊富なメニューバリエーションを可能にします。



SCT2G2P

### シェーラーコーヒーブレイク

100円・50円・10円硬貨に対応したコインメック(硬貨処理装置)を搭載。単体でのコーヒー販売が可能で、飲食店だけでなく、オフィス、病院、イベント会場など幅広い場所でご活用いただけます。(※お釣りはできません。)



SCB2G1P1C

#### ■ 7インチタッチパネルディスプレイ

ディスプレイには7インチの大画面タッチパネルを採用。コーヒーの抽出から洗浄まで、どなたでも簡単に操作できます。メニューは最大40種類まで設定可能です。



#### ■ 回転式カップ置き

高さのあるカップにはカップ置きを回転することにより対応。最大で高さ185mmのカップまで対応可能です。



#### ■ フルオープン可能なフロントパネル

フルオープンできるフロントパネルで、コーヒー豆や飲料パウダーおよび水の補充から、毎日のお手入れ、洗浄など、マシンのメンテナンスをより簡単に、よりスピーディーに行うことができます。



#### ■ 豆ホッパー&グラインダーを2基搭載

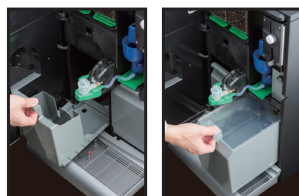
容量600gの豆ホッパーとグラインダーを2基ずつ搭載。



#### ■ カセット式水タンク&カス受け

容量5.2ℓの水タンクと30杯分が入るカス受けは、カセット式で出し入れが簡単です。

※水道直結も選択できます。



#### ■ 排水トレイ

排水はトレイ式です。

※直結式も選択できます。



型式	外形寸法(mm)			グラインダー数	豆コンテナ容量(g)	ミキサー数	パウダーコンテナ容量(g)	最大抽出杯数(カップ数/h)	電源	消費電力(kW)	水タンク容量(ℓ)	本体重量(kg)
	間口	奥行	高さ									
SCT2G2P	344	538	566	2	600×2	2	700×2	85※	1φ100V	1.5	5.2	25
SCB2G1P1C	344	538	566	2	600×2	1	700	85※	1φ100V	1.5	5.2	25

※レギュラーコーヒー(130cc)の場合(但し、水温によって異なります)