

# Cold Foods

## ● コールドフーズライン Line

食品の鮮度を厳しく管理する  
冷凍・冷蔵保管用機器

50	冷凍冷蔵庫 冷凍室位置一覧表		
52	冷蔵庫	95	冷蔵ショーケース (タテ型タイプ)
55	冷凍庫		リーチイン冷蔵ショーケース
58	冷凍冷蔵庫	96	リーチインショーケース (デラックスタイプ)
61	パススルー冷蔵庫		対面クローズショーケース
62	パススルー冷凍庫	97	多段オープンショーケース
	高湿度恒温庫 (エアダクト壁面冷却方式)		平型オープンケース
63	超鮮度高湿庫 (壁面蓄冷体方式)		アイランドショーケース
	フレッシュキューブ	98	冷蔵ショーケース (アンダーカウンタータイプ)
	フレッシュキャリー		ジョッキクーラー
	急速凍結庫	99	ワインクーラー
64	冷蔵コールドテーブル		ワインセラー
67	冷凍コールドテーブル		冷凍自動販売機
70	冷凍冷蔵コールドテーブル		
73	冷蔵ドロワーテーブル		
75	冷凍ドロワーテーブル		
77	超薄型コールドテーブル		
	サンドウィッチテーブル冷蔵庫		
78	低コールドテーブル冷蔵庫		
	舟形シンク付コールドテーブル冷蔵庫		
79	コールドテーブルタイプ 高湿度恒温庫 (エアダクト壁面冷却方式)		
	プラストチラー / ショックフリーザー		
80	チップアイスディスプレイ		
81	チップアイスメーカー		
	フレークアイスメーカー		
82	キューブアイスメーカー		
84	キューブアイスメーカー		
	大型バーチカルタイプ		
85	キューブアイスメーカー		
	スタックオンタイプ (水冷式)		
86	キューブアイスメーカー		
	スタックオンタイプ (空冷式)		
87	キューブアイスメーカー		
	スタックオンタイプ (リモート式)		
88	コールドキャビネット		
	コールドワゴン		
89	コールドロッカー		
	牛乳冷蔵庫		
90	プレハブ冷凍・冷蔵庫		
92	コンパクトフリーザー		
	冷凍ストッカー		
	スーパーフリーザー		
93	ファン式チェストフリーザー		
	冷蔵ネタケース		
94	冷蔵ショーケース (卓上タテ型タイプ)		
94	冷蔵ショーケース (標準型タイプ)		

こちらをチェック



# 冷凍・冷蔵保管用機器 コールドフーズライン

ホットフーズライン

## 冷凍冷蔵庫 冷凍室位置一覧表

■ 冷凍室

間口		610mm	755mm	900mm		1200mm	
<b>KGシリーズ</b> 高さ 1950mm							
奥行 650mm	1 φ 100V	KGRN-061PM	KGRN-081PM	KGRN-091PM	KGRN-092PM	KGRN-121PM	KGRN-122PM
	3 φ 200V					KGRN-121PMD	
奥行 800mm	1 φ 100V	KGRD-061PM	KGRD-081PM	KGRD-091PM	KGRD-092PM	KGRD-121PM	KGRD-122PM
	3 φ 200V					KGRD-121PMD	KGRD-122PMD

コールドフーズライン

間口		615mm	745mm	900mm	1200mm	
<b>SRシリーズ</b> 高さ 1950mm						
奥行 650mm	1 φ 100V	SRR-K661CB	SRR-K761CB	SRR-K961CSB	SRR-K1261CSB	SRR-K1261C2B
	3 φ 200V					
奥行 800mm	1 φ 100V	SRR-K681CB	SRR-K781CB	SRR-K981CSB	SRR-K1281CSB / SRR-K1281CB	SRR-K1281C2B
	3 φ 200V				SRR-K1283CSB	SRR-K1283C2B

ベーカースライン

間口		625mm	750mm	900mm		1200mm	
<b>HRFシリーズ</b> 高さ 1910mm							
奥行 650mm	1 φ 100V	HRF-63LAT-ED / HRF-63AT-1-ED	HRF-75LAT / HRF-75AT-1	HRF-90LAT / HRF-90AT-1	HRF-90LAFT / HRF-90AFT-1	HRF-120LAT / HRF-120AT-1	HRF-120LAFT / HRF-120AFT-1
	3 φ 200V						HRF-120LAFT3 / HRF-120AFT3-1
奥行 800mm	1 φ 100V	HRF-63LA-ED / HRF-63A-1-ED	HRF-75LA / HRF-75A-1	HRF-90LA / HRF-90A-1	HRF-90LAF / HRF-90AF-1	HRF-120LA / HRF-120A-1	HRF-120LAF / HRF-120AF-1
	3 φ 200V						HRF-120LAF3 / HRF-120AF3-1

サービズライン

## 冷凍冷蔵コールドテーブル 冷凍室位置一覧表

■ 冷凍室

間口		1200mm	1500mm
<b>KLシリーズ</b> 高さ 800mm			
奥行 600mm	1 φ 100V	KLCC-121PM	KLCC-151PM

マズフーズライン

間口		1200mm	1500mm	1800mm
<b>SUシリーズ</b> 高さ 800mm				
奥行 450mm		SUR-UT1241C	SUR-UT1541C	
奥行 600mm	1 φ 100V	SUR-K1261CB	SUR-K1561CB	SUR-K1861CSB
奥行 750mm		SUR-K1271CB	SUR-K1571CB	SUR-K1871CSB

プレパレーションライン

# COLD FOODS LINE

ホットフーズライン

コールドフーズライン

ベーカリーズライン

サービズライン

サニタリーライン

マスフーズライン

プレパレーションライン

1490mm			1790mm	
	KGRN-152PMD		KGRN-182PM	
KGRD-151PM	KGRD-152PM		KGRD-182PM	
KGRD-151PMD	KGRD-152PMD	KGRD-1562PMD	KGRD-182PMD	KGRD-184PMD

1460mm		1785mm	
SRR-K1561CSB	SRR-K1561C2B	SRR-K1861C2B	SRR-K1863C4B
SRR-K1581CSB / SRR-K1581CB	SRR-K1581C2B	SRR-K1881C2B	
SRR-K1583CSB	SRR-K1583C2B	SRR-K1883C2B	SRR-K1883C4B

1500mm		1800mm	
HRF-150LAT / HRF-150AT-1	HRF-150LAFT / HRF-150AFT-1	HRF-180LAFT / HRF-180AFT-1	
	HRF-150LAFT3 / HRF-150AFT3-1	HRF-180LAFT3 / HRF-180AFT3-1	
HRF-150LA / HRF-150A-1	HRF-150LAF / HRF-150AF-1	HRF-180LAF / HRF-180AF-1	
	HRF-150LAF3 / HRF-150AF3-1	HRF-180LAF3 / HRF-180AF3-1	

間口		1200mm		1500mm		1800mm	
<b>RFTシリーズ</b> 高さ 800mm							
奥行 600mm	1 φ 100V	RFT-120SNG-1	RFT-120SNG-1-R	RFT-150SNG-1	RFT-150SNG-1-R	RFT-180SNG-1	RFT-180SNG-1-R
奥行 750mm		RFT-120SDG-1	RFT-120SDG-1-R	RFT-150SDG-1	RFT-150SDG-1-R	RFT-180SDG-1	RFT-180SDG-1-R

間口		1200mm	1500mm	
<b>超薄型コールドテーブル</b> 高さ 800mm				
奥行 450mm	1 φ 100V	KLCU-121PM	KLCU-151PM-EF	

## 冷蔵庫

### 耐蝕性・耐久性にも優れた冷蔵庫

エネルギー変換効率の良いDCファンを使用することで、省エネルギー化を実現し、消費電力は約10～30%ダウン。省エネを徹底追求しました。また、エレクトロニクス技術を駆使し、0.5℃単位の温度コントロールも可能です。表示は見やすいデジタルパネルを採用。薄型モラインアップしており、200V仕様・水冷仕様にも対応が可能。



KGRD-060RM



KGRD-120RM

#### ■ 間口610mmタイプ

型式	外形寸法 (mm)			内容積 (L)		冷却性能		電源	冷却時消費電力 50/60Hz (kW)	箱取時消費電力 50/60Hz (kW)	本体重量 (kg)	内装	税込価格 (円)
	間口	奥行	高さ	冷凍室	冷蔵室	冷凍室	冷蔵室						
KGRD-060RM	610	800	1950	-	503	-	-5℃ ～ +10℃	1 φ 100V	0.15/0.15	0.231/0.231	80	ステンレス	1,063,700
KGRN-060RM	610	650	1950	-	390	-	-5℃ ～ +10℃	1 φ 100V	0.15/0.15	0.231/0.231	75	ステンレス	1,021,900

#### ■ 間口755mmタイプ

KGRD-080RM	755	800	1950	-	648	-	-5℃ ～ +10℃	1 φ 100V	0.155/0.155	0.234/0.234	90	ステンレス	1,125,300
KGRN-080RM	755	650	1950	-	504	-	-5℃ ～ +10℃	1 φ 100V	0.155/0.155	0.234/0.234	85	ステンレス	1,142,900

#### ■ 間口900mmタイプ

KGRD-090RM	900	800	1950	-	787	-	-5℃ ～ +10℃	1 φ 100V	0.185/0.185	0.266/0.266	105	ステンレス	1,310,100
KGRD-090RM-F	900	800	1950	-	787	-		1 φ 100V	0.21/0.21	0.294/0.294	105	ステンレス	1,389,300
KGRN-090RM	900	650	1950	-	611	-		1 φ 100V	0.185/0.185	0.266/0.266	95	ステンレス	1,266,100
KGRN-090RM-F	900	650	1950	-	611	-		1 φ 100V	0.21/0.21	0.294/0.294	95	ステンレス	1,313,400

#### ■ 間口1200mmタイプ

KGRD-120RM	1200	800	1950	-	1088	-	-5℃ ～ +10℃	1 φ 100V	0.195/0.195	0.273/0.273	120	ステンレス	1,328,800
KGRD-120RMD	1200	800	1950	-	1088	-		3 φ 200V	0.195/0.195	0.273/0.273	120	ステンレス	1,349,700
KGRD-120RM-F	1200	800	1950	-	1088	-		1 φ 100V	0.225/0.225	0.301/0.301	125	ステンレス	1,388,200
KGRN-120RM	1200	650	1950	-	845	-		1 φ 100V	0.195/0.195	0.273/0.273	110	ステンレス	1,222,100
KGRN-120RM-F	1200	650	1950	-	845	-		1 φ 100V	0.225/0.225	0.301/0.301	115	ステンレス	1,279,300

#### ■ 間口1490mmタイプ

KGRD-150RM	1490	800	1950	-	1379	-	-5℃ ～ +10℃	1 φ 100V	0.215/0.215	0.279/0.279	140	ステンレス	1,534,500
KGRD-150RMD	1490	800	1950	-	1379	-		3 φ 200V	0.215/0.215	0.279/0.279	140	ステンレス	1,568,600
KGRN-150RM	1490	650	1950	-	1072	-		1 φ 100V	0.215/0.215	0.279/0.279	125	ステンレス	1,505,900

#### ■ 間口1790mmタイプ

KGRD-180RM	1790	800	1950	-	1674	-	-5℃ ～ +10℃	1 φ 100V	0.255/0.255	0.305/0.305	160	ステンレス	1,626,900
KGRD-180RMD	1790	800	1950	-	1674	-		3 φ 200V	0.255/0.255	0.305/0.305	160	ステンレス	1,654,400
KGRN-180RM	1790	650	1950	-	1302	-		1 φ 100V	0.255/0.255	0.305/0.305	145	ステンレス	1,569,700

※Fタイプはセンターフリー仕様です。

## 冷蔵庫

### リニアインバーターコンプレッサー搭載で省エネ性能を向上

リニアインバーターコンプレッサーにより、庫内温度が変動した際の周波数変化を細かく制御。庫内温度変動をより細かく運転周波数に反映させることで無駄な周波数上昇を防ぎます。また、夜間・休日など扉の開閉が少ないときは「ナイトモード」に移行するなど、省エネ性能を向上。



SRR-K681B (LB)



SRR-K981SB

#### ■ 間口615mmタイプ

型式	外形寸法 (mm)			内容積 (L)		冷却性能		電源	冷却時消費電力 50/60Hz (kW)	総取時消費電力 50/60Hz (kW)	本体重量 (kg)	内装	税込価格 (円)
	間口	奥行	高さ	冷凍室	冷蔵室	冷凍室	冷蔵室						
SRR-K681B (LB)	615	800	1950	-	505	-	-6℃ ~ +12℃	1 φ 100V	0.16/0.16	0.241/0.241	78	ステンレス	988,900
SRR-K661B (LB)	615	650	1950	-	393	-	-6℃ ~ +12℃	1 φ 100V	0.16/0.16	0.241/0.241	71	ステンレス	988,900

#### ■ 間口745mmタイプ

SRR-K781B (LB)	745	800	1950	-	636	-	-6℃ ~ +12℃	1 φ 100V	0.163/0.163	0.244/0.244	88	ステンレス	1,057,100
SRR-K761B (LB)	745	650	1950	-	490	-	-6℃ ~ +12℃	1 φ 100V	0.163/0.163	0.244/0.244	81	ステンレス	1,042,800

#### ■ 間口900mmタイプ

SRR-K981SB	900	800	1950	-	803	-	-6℃ ~ +12℃	1 φ 100V	0.174/0.174	0.255/0.255	99	ステンレス	1,225,400
SRR-K961SB	900	650	1950	-	611	-		1 φ 100V	0.174/0.174	0.255/0.255	91	ステンレス	1,223,200
SRR-K981B	900	800	1950	-	803	-		1 φ 100V	0.186/0.186	0.267/0.267	96	ステンレス	1,225,400
SRR-K961B	900	650	1950	-	611	-		1 φ 100V	0.186/0.186	0.267/0.267	90	ステンレス	1,223,200

#### ■ 間口1200mmタイプ

SRR-K1281SB	1200	800	1950	-	1087	-	-6℃ ~ +12℃	1 φ 100V	0.18/0.18	0.261/0.261	120	ステンレス	1,266,100
SRR-K1283SB	1200	800	1950	-	1087	-		3 φ 200V	0.178/0.178	0.259/0.259	121	ステンレス	1,278,200
SRR-K1281B	1200	800	1950	-	1087	-		1 φ 100V	0.193/0.193	0.274/0.274	116	ステンレス	1,266,100
SRR-K1261SB	1200	650	1950	-	848	-		1 φ 100V	0.18/0.18	0.261/0.261	109	ステンレス	1,224,300
SRR-K1261B	1200	650	1950	-	848	-		1 φ 100V	0.193/0.193	0.274/0.274	108	ステンレス	1,224,300

#### ■ 間口1460mmタイプ

SRR-K1581SB	1460	800	1950	-	1343	-	-6℃ ~ +12℃	1 φ 100V	0.197/0.197	0.365/0.365	140	ステンレス	1,490,500
SRR-K1583SB	1460	800	1950	-	1343	-		3 φ 200V	0.195/0.195	0.363/0.363	141	ステンレス	1,507,000
SRR-K1581B	1460	800	1950	-	1343	-		1 φ 100V	0.212/0.212	0.379/0.379	138	ステンレス	1,490,500
SRR-K1561SB	1460	650	1950	-	1042	-		1 φ 100V	0.197/0.197	0.365/0.365	128	ステンレス	1,442,100
SRR-K1561-3B	1460	650	1950	-	1042	-		1 φ 100V	0.223/0.223	0.391/0.391	123	ステンレス	1,543,300

#### ■ 間口1785mmタイプ

SRR-K1881B	1785	800	1950	-	1659	-	-6℃ ~ +12℃	1 φ 100V	0.227/0.227	0.395/0.395	158	ステンレス	1,577,400
SRR-K1883B	1785	800	1950	-	1659	-		3 φ 200V	0.227/0.227	0.394/0.394	159	ステンレス	1,593,900
SRR-K1861B	1785	650	1950	-	1292	-		1 φ 100V	0.227/0.227	0.395/0.395	146	ステンレス	1,562,000

※Lタイプは左開き仕様、Sタイプはセンターフリー仕様です。

# 冷凍・冷蔵保管用機器 **コールドフーズライン**

## 冷蔵庫

### インバーター制御でランニングコスト削減・環境負荷低減に貢献

扉の開閉に応じて、圧縮機の回転数を増減させ、きめ細かな庫内温度管理を実現するインバーター制御を搭載。扉の開閉が少ない時はムダな電力を抑える高効率な冷却運転により、ランニングコスト削減・環境負荷低減に貢献します。



HR-63A-1



HR-90A-1

#### ■ 間口625mmタイプ

型式	外形寸法 (mm)			内容積 (L)		冷却性能		電源	冷却時消費電力 50/60Hz (kW)	霜取時消費電力 50/60Hz (kW)	本体重量 (kg)	内装	税込価格 (円)
	間口	奥行	高さ	冷凍室	冷蔵室	冷凍室	冷蔵室						
HR-63AT-1	625	650	1910	-	384	-	-6℃ ~ +12℃	1 φ 100V	0.164/0.164	0.272/0.272	77	ステンレス	1,043,900
HR-63A-1	625	800	1910	-	493	-	-6℃ ~ +12℃	1 φ 100V	0.164/0.164	0.272/0.272	84	ステンレス	1,061,500

#### ■ 間口750mmタイプ

HR-75AT-1	750	650	1910	-	481	-	-6℃ ~ +12℃	1 φ 100V	0.166/0.166	0.274/0.274	82	ステンレス	1,115,400
HR-75A-1	750	800	1910	-	616	-	-6℃ ~ +12℃	1 φ 100V	0.166/0.166	0.274/0.274	91	ステンレス	1,146,200

#### ■ 間口900mmタイプ

HR-90AT-1	900	650	1910	-	589	-	-6℃ ~ +12℃	1 φ 100V	0.168/0.168	0.276/0.276	95	ステンレス	1,250,700
HR-90AT-1-ML	900	650	1910	-	594	-		1 φ 100V	0.178/0.178	0.286/0.286	100	ステンレス	1,293,600
HR-90A-1	900	800	1910	-	756	-		1 φ 100V	0.168/0.168	0.276/0.276	105	ステンレス	1,327,700
HR-90A-1-ML	900	800	1910	-	761	-		1 φ 100V	0.178/0.178	0.286/0.286	110	ステンレス	1,371,700

#### ■ 間口1200mmタイプ

HR-120AT-1	1200	650	1910	-	819	-	-6℃ ~ +12℃	1 φ 100V	0.172/0.172	0.28/0.28	111	ステンレス	1,257,300
HR-120AT3-1	1200	650	1910	-	819	-		3 φ 200V	0.182/0.182	0.28/0.28	111	ステンレス	1,278,200
HR-120AT-1-ML	1200	650	1910	-	824	-		1 φ 100V	0.182/0.182	0.29/0.29	116	ステンレス	1,305,700
HR-120A-1	1200	800	1910	-	1049	-		1 φ 100V	0.172/0.172	0.28/0.28	120	ステンレス	1,369,500
HR-120A3-1	1200	800	1910	-	1049	-		3 φ 200V	0.182/0.182	0.28/0.28	120	ステンレス	1,390,400
HR-120A-1-ML	1200	800	1910	-	1054	-		1 φ 100V	0.182/0.182	0.29/0.29	125	ステンレス	1,416,800

#### ■ 間口1500mmタイプ

HR-150AT-1	1500	650	1910	-	1049	-	-6℃ ~ +12℃	1 φ 100V	0.225/0.225	0.283/0.283	129	ステンレス	1,551,000
HR-150AT3-1	1500	650	1910	-	1049	-		3 φ 200V	0.235/0.235	0.283/0.283	129	ステンレス	1,571,900
HR-150AT-1-ML	1500	650	1910	-	1054	-		1 φ 100V	0.236/0.236	0.294/0.294	134	ステンレス	1,615,900
HR-150A-1	1500	800	1910	-	1342	-		1 φ 100V	0.225/0.225	0.283/0.283	139	ステンレス	1,591,700
HR-150A3-1	1500	800	1910	-	1342	-		3 φ 200V	0.235/0.235	0.283/0.283	139	ステンレス	1,612,600
HR-150A-1-ML	1500	800	1910	-	1347	-		1 φ 100V	0.236/0.236	0.294/0.294	144	ステンレス	1,655,500

#### ■ 間口1800mmタイプ

HR-180AT-1	1800	650	1910	-	1271	-	-6℃ ~ +12℃	1 φ 100V	0.239/0.239	0.297/0.297	148	ステンレス	1,612,600
HR-180AT3-1	1800	650	1910	-	1271	-		3 φ 200V	0.249/0.249	0.297/0.297	148	ステンレス	1,633,500
HR-180A-1	1800	800	1910	-	1627	-		1 φ 100V	0.239/0.239	0.297/0.297	160	ステンレス	1,694,000
HR-180A3-1	1800	800	1910	-	1627	-		3 φ 200V	0.249/0.249	0.297/0.297	160	ステンレス	1,714,900

ホットフーズライン

コールドフーズライン

ベーカースライン

サービスマシンライン

サニタリーライン

マスフーズライン

プレパレーションライン

## 冷凍庫

### 業界初となる庫内ファンモーターのDC電源化

エネルギー変換効率の良い DC ファンを使用することで、省エネルギー化を実現し、消費電力は約 10 ~ 30%ダウン。省エネを徹底追求しました。温度コントロールの精度、機能性に加え、耐蝕性、耐久性にも優れます。表示は見やすいデジタルパネルを採用。薄型モラインアップしており、200V 仕様・水冷仕様にも対応が可能。



KGRD-062FM



KGRD-124FMD

#### ■ 間口610mmタイプ

型式	外形寸法 (mm)			内容積 (L)		冷却性能		電源	冷却時消費電力 50/60Hz (kW)	霜取時消費電力 50/60Hz (kW)	本体重量 (kg)	内装	税込価格 (円)
	間口	奥行	高さ	冷凍室	冷蔵室	冷凍室	冷蔵室						
KGRD-062FM	610	800	1950	503	-	-	-	1 φ 100V	0.165/0.165	0.257/0.257	85	ステンレス	1,190,200
KGRD-062FMD	610	800	1950	503	-	-20℃以下	-	3 φ 200V	0.17/0.17	0.257/0.257	85	ステンレス	1,227,600
KGRN-062FM	610	650	1950	390	-	-	-	1 φ 100V	0.165/0.165	0.257/0.257	80	ステンレス	1,171,500

#### ■ 間口755mmタイプ

KGRD-082FM	755	800	1950	646	-	-	-	1 φ 100V	0.18/0.18	0.279/0.279	95	ステンレス	1,284,800
KGRD-082FMD	755	800	1950	646	-	-20℃以下	-	3 φ 200V	0.195/0.195	0.279/0.279	95	ステンレス	1,328,800
KGRN-082FM	755	650	1950	502	-	-	-	1 φ 100V	0.18/0.18	0.279/0.279	90	ステンレス	1,269,400

#### ■ 間口900mmタイプ

KGRD-094FM	900	800	1950	781	-	-	-	1 φ 100V	0.24/0.24	0.477/0.477	110	ステンレス	1,469,600
KGRD-094FMD	900	800	1950	781	-	-20℃以下	-	3 φ 200V	0.22/0.22	0.477/0.477	110	ステンレス	1,496,000
KGRN-094FM	900	650	1950	605	-	-	-	1 φ 100V	0.24/0.24	0.477/0.477	105	ステンレス	1,384,900
KGRN-094FM-F	900	650	1950	605	-	-	-	1 φ 100V	0.265/0.265	0.504/0.504	105	ステンレス	1,443,200

#### ■ 間口1200mmタイプ

KGRD-124FM	1200	800	1950	1082	-	-	-	1 φ 100V	0.345/0.36	0.539/0.539	140	ステンレス	1,787,500
KGRD-124FM-F	1200	800	1950	1082	-	-	-	1 φ 100V	0.37/0.385	0.567/0.567	145	ステンレス	1,842,500
KGRD-124FMD	1200	800	1950	1082	-	-20℃以下	-	3 φ 200V	0.345/0.35	0.539/0.539	140	ステンレス	1,650,000
KGRD-124FMD-F	1200	800	1950	1082	-	-	-	3 φ 200V	0.37/0.375	0.567/0.567	145	ステンレス	1,696,200
KGRN-124FMD	1200	650	1950	839	-	-	-	3 φ 200V	0.345/0.35	0.539/0.539	130	ステンレス	1,585,100
KGRN-124FMD-F	1200	650	1950	839	-	-	-	3 φ 200V	0.37/0.375	0.567/0.567	135	ステンレス	1,636,800

#### ■ 間口1490mmタイプ

KGRD-154FMD	1490	800	1950	1373	-	-20℃以下	-	3 φ 200V	0.435/0.465	0.546/0.546	160	ステンレス	1,812,800
KGRN-154FMD	1490	650	1950	1066	-	-	-	3 φ 200V	0.435/0.465	0.546/0.546	145	ステンレス	1,607,100

#### ■ 間口1790mmタイプ

KGRD-186FMD	1790	800	1950	1667	-	-20℃以下	-	3 φ 200V	0.54/0.555	0.571/0.571	180	ステンレス	2,007,500
-------------	------	-----	------	------	---	--------	---	----------	------------	-------------	-----	-------	-----------

※Fタイプはセンターフリー仕様です。



# 冷凍・冷蔵保管用機器 **コールドフーズライン**

## 冷凍庫

### リニアインバーターコンプレッサー搭載で省エネ性能を向上

リニアインバーターコンプレッサーにより、庫内温度が変動した際の周波数変化を細かく制御。庫内温度変動をより細かく運転周波数に反映させることで無駄な周波数上昇を防ぎます。また、夜間・休日など扉の開閉が少ないときは「ナイトモード」に移行するなど、省エネ性能を向上。



SRF-K783B (LB)



SRF-K1283B

#### ■ 間口615mmタイプ

型式	外形寸法 (mm)			内容積 (L)		冷却性能		電源	冷却時消費電力 50/60Hz (kW)	霜取時消費電力 50/60Hz (kW)	本体重量 (kg)	内装	税込価格 (円)
	間口	奥行	高さ	冷凍室	冷蔵室	冷凍室	冷蔵室						
SRF-K681B(LB)	615	800	1950	505	-	-	-	1 φ 100V	0.176/0.176	0.325/0.325	78	ステンレス	1,128,600
SRF-K683B(LB)	615	800	1950	505	-	-20℃以下	-	3 φ 200V	0.176/0.176	0.325/0.325	79	ステンレス	1,152,800
SRF-K661B(LB)	615	650	1950	393	-	-	-	1 φ 100V	0.176/0.176	0.325/0.325	71	ステンレス	1,128,600

#### ■ 間口745mmタイプ

SRF-K781B(LB)	745	800	1950	636	-	-	-	1 φ 100V	0.18/0.18	0.329/0.329	88	ステンレス	1,238,600
SRF-K761B(LB)	745	650	1950	490	-	-20℃以下	-	1 φ 100V	0.18/0.18	0.329/0.329	81	ステンレス	1,234,200
SRF-K783B(LB)	745	800	1950	636	-	-	-	3 φ 200V	0.181/0.181	0.329/0.329	89	ステンレス	1,265,000

#### ■ 間口900mmタイプ

SRF-K981B	900	800	1950	797	-	-	-	1 φ 100V	0.342/0.342	0.549/0.549	106	ステンレス	1,493,800
SRF-K961B	900	650	1950	605	-	-20℃以下	-	1 φ 100V	0.342/0.342	0.549/0.549	102	ステンレス	1,348,600
SRF-K983SB	900	800	1950	797	-	-	-	3 φ 200V	0.341/0.341	0.543/0.543	107	ステンレス	1,518,000
SRF-K963SB	900	650	1950	605	-	-	-	3 φ 200V	0.341/0.341	0.543/0.543	97	ステンレス	1,372,800

#### ■ 間口1200mmタイプ

SRF-K1281B	1200	800	1950	1081	-	-	-	1 φ 100V	0.351/0.351	0.557/0.557	124	ステンレス	1,555,400
SRF-K1261B	1200	650	1950	842	-	-	-	1 φ 100V	0.351/0.351	0.557/0.557	116	ステンレス	1,529,000
SRF-K1283SB	1200	800	1950	1081	-	-20℃以下	-	3 φ 200V	0.349/0.349	0.551/0.551	128	ステンレス	1,579,600
SRF-K1283B	1200	800	1950	1081	-	-	-	3 φ 200V	0.349/0.349	0.552/0.552	124	ステンレス	1,579,600
SRF-K1263SB	1200	650	1950	842	-	-	-	3 φ 200V	0.349/0.349	0.551/0.551	117	ステンレス	1,554,300
SRF-K1263B	1200	650	1950	842	-	-	-	3 φ 200V	0.349/0.349	0.552/0.552	116	ステンレス	1,554,300

#### ■ 間口1460mmタイプ

SRF-K1583SB	1460	800	1950	1343	-	-	-	3 φ 200V	0.355/0.355	0.558/0.558	145	ステンレス	1,784,200
SRF-K1563SB	1460	650	1950	1042	-	-20℃以下	-	3 φ 200V	0.355/0.355	0.558/0.558	138	ステンレス	1,646,700
SRF-K1583B	1460	800	1950	1343	-	-	-	3 φ 200V	0.361/0.361	0.564/0.564	143	ステンレス	1,784,200
SRF-K1563-3B	1460	650	1950	1042	-	-	-	3 φ 200V	0.383/0.383	0.586/0.586	128	ステンレス	1,733,600

#### ■ 間口1785mmタイプ

SRF-K1883B	1785	800	1950	1659	-	-20℃以下	-	3 φ 200V	0.422/0.422	0.59/0.59	161	ステンレス	1,942,600
SRF-K1863B	1785	650	1950	1292	-	-	-	3 φ 200V	0.422/0.422	0.59/0.59	150	ステンレス	1,886,500

※Lタイプは左開き仕様、Sタイプはセンターフリー仕様です。

ホットフーズライン

コールドフーズライン

ベーカリーライン

サービスライン

サニタリーライン

マスフーズライン

プレパレーションライン

## 冷凍庫

### 豊富なラインアップで、食材の保存管理を自在に

簡単マイコン温度設定で、食材をしっかり冷凍。豊富なサイズバリエーションで、様々な設置場所に柔軟に対応します。従来機と比較し、省エネ率約 54% (従来機 X シリーズ KHF-75X と現行機 A シリーズ HF-75A-1 との比較時) のインバーター制御搭載です。



HF-63A-1



HF-90A3-1

#### ■ 間口625mmタイプ

型式	外形寸法 (mm)			内容積 (L)		冷却性能		電源	冷却時消費電力 50/60Hz (kW)	霜取時消費電力 50/60Hz (kW)	本体重量 (kg)	内装	税込価格 (円)
	間口	奥行	高さ	冷凍室	冷蔵室	冷凍室	冷蔵室						
HF-63A-1	625	800	1910	493	-	-20℃以下	-	1 φ 100V	0.214/0.214	0.37/0.37	85	ステンレス	1,230,900

#### ■ 間口750mmタイプ

HF-75AT-1	750	650	1910	481	-	-20℃以下	-	1 φ 100V	0.219/0.219	0.375/0.375	83	ステンレス	1,327,700
HF-75A-1	750	800	1910	616	-	-	-	1 φ 100V	0.219/0.219	0.375/0.375	92	ステンレス	1,362,900

#### ■ 間口900mmタイプ

HF-90AT3-1	900	650	1910	580	-	-20℃以下	-	3 φ 200V	0.241/0.236	0.642/0.642	102	ステンレス	1,490,500
HF-90AT3-1-ML	900	650	1910	593	-		-	3 φ 200V	0.347/0.347	0.398/0.398	107	ステンレス	1,536,700
HF-90A3-1	900	800	1910	747	-		-	3 φ 200V	0.241/0.236	0.642/0.642	112	ステンレス	1,575,200
HF-90A3-1-ML	900	800	1910	760	-		-	3 φ 200V	0.347/0.347	0.398/0.398	117	ステンレス	1,622,500

#### ■ 間口1200mmタイプ

HF-120AT3-1	1200	650	1910	812	-	-20℃以下	-	3 φ 200V	0.378/0.373	0.65/0.65	117	ステンレス	1,632,400
HF-120AT3-1-ML	1200	650	1910	817	-		-	3 φ 200V	0.386/0.381	0.657/0.657	122	ステンレス	1,700,600
HF-120A3-1	1200	800	1910	1042	-		-	3 φ 200V	0.378/0.373	0.65/0.65	126	ステンレス	1,767,700
HF-120A3-1-ML	1200	800	1910	1046	-		-	3 φ 200V	0.386/0.381	0.657/0.657	131	ステンレス	1,837,000

#### ■ 間口1500mmタイプ

HF-150AT3-1	1500	650	1910	1042	-	-20℃以下	-	3 φ 200V	0.482/0.512	0.658/0.658	150	ステンレス	1,870,000
HF-150AT3-1-ML	1500	650	1910	1047	-		-	3 φ 200V	0.491/0.521	0.667/0.667	155	ステンレス	1,956,900
HF-150A3-1	1500	800	1910	1335	-		-	3 φ 200V	0.482/0.512	0.658/0.658	161	ステンレス	1,912,900
HF-150A3-1-ML	1500	800	1910	1340	-		-	3 φ 200V	0.491/0.521	0.667/0.667	166	ステンレス	1,997,600

#### ■ 間口1800mmタイプ

HF-180AT3-1	1800	650	1910	1264	-	-20℃以下	-	3 φ 200V	0.513/0.543	0.69/0.69	170	ステンレス	2,041,600
HF-180A3-1	1800	800	1910	1620	-		-	3 φ 200V	0.513/0.543	0.69/0.69	182	ステンレス	2,083,400

# 冷凍・冷蔵保管用機器 **コールドフーズライン**

ホットフーズライン

## 冷凍冷蔵庫

### 業界初の庫内ファンモーターのDC電源化を実現した、高機能冷凍冷蔵庫

耐久性、メンテナンス性、そして庫内容量を一段と向上させた冷凍冷蔵庫。業界初の庫内ファンモーターのDC電源化を実現し、省エネルギー化も実現。厳しいプロの要求をバランスよく満たします。薄型モラインアップしており、200V仕様・水冷仕様にも対応します。

コールドフーズライン

ベーカースライン



KGRD-061PM



KGRD-121PM2

サービスマシンライン

サニタリーライン

マスフーズライン

プレパレーションライン

#### ■ 間口610mmタイプ

型式	外形寸法 (mm)			内容積 (L)		冷却性能		電源	冷却時消費電力 50/60Hz (kW)	霜取時消費電力 50/60Hz (kW)	本体重量 (kg)	内装	税込価格 (円)
	間口	奥行	高さ	冷凍室	冷蔵室	冷凍室	冷蔵室						
KGRD-061PM	610	800	1950	246	223	-20℃以下	-5℃ ~ +10℃	1 φ 100V	0.18/0.18	0.591/0.591	90	ステンレス	1,384,900
KGRN-061PM	610	650	1950	192	169		1 φ 100V	0.18/0.18	0.591/0.591	85	ステンレス	1,354,100	

#### ■ 間口755mmタイプ

KGRD-081PM2	755	800	1950	317	293	-20℃以下	-5℃ ~ +10℃	1 φ 100V	0.255/0.25	0.594/0.594	100	ステンレス	1,417,900
KGRN-081PM2	755	650	1950	247	224		1 φ 100V	0.255/0.25	0.594/0.594	95	ステンレス	1,397,000	

#### ■ 間口900mmタイプ

KGRD-091PM2	900	800	1950	168	560	-20℃以下	-5℃ ~ +10℃	1 φ 100V	0.285/0.295	0.474/0.474	125	ステンレス	1,590,600
KGRN-091PM2	900	650	1950	129	435			1 φ 100V	0.285/0.295	0.474/0.474	115	ステンレス	1,547,700
KGRD-092PM2	900	800	1950	352	352			1 φ 100V	0.3/0.305	0.478/0.478	125	ステンレス	1,708,300
KGRN-092PM2	900	650	1950	273	273			1 φ 100V	0.3/0.305	0.478/0.478	115	ステンレス	1,606,000

#### ■ 間口1200mmタイプ

KGRD-121PM2	1200	800	1950	239	778	-20℃以下	-5℃ ~ +10℃	1 φ 100V	0.3/0.315	0.48/0.48	140	ステンレス	1,571,900
KGRD-121PMD	1200	800	1950	239	778			3 φ 200V	0.32/0.335	0.48/0.48	150	ステンレス	1,609,300
KGRN-121PM2	1200	650	1950	185	608			1 φ 100V	0.3/0.315	0.48/0.48	130	ステンレス	1,511,400
KGRN-121PMD	1200	650	1950	185	608			3 φ 200V	0.32/0.335	0.48/0.48	135	ステンレス	1,555,400
KGRD-122PM2	1200	800	1950	503	503			1 φ 100V	0.32/0.33	0.484/0.484	145	ステンレス	1,744,600
KGRD-122PMD	1200	800	1950	503	503			3 φ 200V	0.32/0.34	0.484/0.484	150	ステンレス	1,773,200
KGRN-122PM2	1200	650	1950	390	390			1 φ 100V	0.32/0.33	0.484/0.484	130	ステンレス	1,640,100

#### ■ 間口1490mmタイプ

KGRD-151PM2	1490	800	1950	310	993	-20℃以下	-5℃ ~ +10℃	1 φ 100V	0.31/0.32	0.495/0.495	165	ステンレス	1,807,300
KGRD-151PMD	1490	800	1950	310	993			3 φ 200V	0.32/0.335	0.495/0.495	170	ステンレス	1,831,500
KGRD-152PM2	1490	800	1950	646	648			1 φ 100V	0.335/0.345	0.509/0.509	165	ステンレス	1,868,900
KGRD-152PMD	1490	800	1950	646	648			3 φ 200V	0.345/0.35	0.509/0.509	170	ステンレス	1,914,000
KGRN-152PM2	1490	650	1950	502	504			1 φ 100V	0.335/0.345	0.509/0.509	150	ステンレス	1,797,400
KGRN-152PMD	1490	650	1950	502	504			3 φ 200V	0.345/0.35	0.509/0.509	155	ステンレス	1,815,000
KGRD-1562PM2	1490	800	1950	503	786			3 φ 200V	0.365/0.38	0.518/0.518	170	ステンレス	1,933,800

#### ■ 間口1790mmタイプ

KGRD-182PM	1790	800	1950	503	1088	-20℃以下	-5℃ ~ +10℃	1 φ 100V	0.375/0.405	0.524/0.524	185	ステンレス	2,073,500
KGRN-182PM	1790	650	1950	390	845			1 φ 100V	0.375/0.405	0.524/0.524	170	ステンレス	1,887,600
KGRD-182PMD	1790	800	1950	503	1088			3 φ 200V	0.39/0.41	0.524/0.524	185	ステンレス	2,105,400
KGRD-184PMD	1790	800	1950	1082	503			3 φ 200V	0.535/0.555	0.767/0.767	205	ステンレス	2,358,400

## 冷凍冷蔵庫

### リニアインバーターコンプレッサー搭載で省エネ性能を向上

リニアインバーターコンプレッサーにより、庫内温度が変動した際の周波数変化を細かく制御。庫内温度変動を細かく運転周波数に反映させることで無駄な周波数上昇を防ぎます。また、夜間・休日など扉の開閉が少ないときは「ナイトモード」に移行するなど、省エネ性能を向上。



SRR-K681CB



SRR-K1581CB

#### ■ 間口615mmタイプ

型式	外形寸法 (mm)			内容積 (L)		冷却性能		電源	冷却時消費電力 50/60Hz (kW)	霜取時消費電力 50/60Hz (kW)	本体重量 (kg)	内装	税込価格 (円)
	間口	奥行	高さ	冷凍室	冷蔵室	冷凍室	冷蔵室						
SRR-K681CB	615	800	1950	241	233	-20℃以下	-6℃ ~ +12℃	1 φ 100V	0.205/0.205	0.506/0.506	81	ステンレス	1,312,300
SRR-K661CB	615	650	1950	187	178			1 φ 100V	0.204/0.204	0.505/0.505	74	ステンレス	1,293,600

#### ■ 間口745mmタイプ

SRR-K781C(L)B	745	800	1950	306	303	-20℃以下	-6℃ ~ +12℃	1 φ 100V	0.209/0.209	0.51/0.51	91	ステンレス	1,362,900
SRR-K761CB	745	650	1950	237	231			1 φ 100V	0.208/0.208	0.509/0.509	84	ステンレス	1,353,000

#### ■ 間口900mmタイプ

SRR-K981CSB	900	800	1950	169	563	-20℃以下	-6℃ ~ +12℃	1 φ 100V	0.271/0.271	0.397/0.397	111	ステンレス	1,504,800
SRR-K961CSB	900	650	1950	137	439			1 φ 100V	0.271/0.271	0.397/0.397	103	ステンレス	1,428,900

#### ■ 間口1200mmタイプ

SRR-K1281CSB	1200	800	1950	244	790	-20℃以下	-6℃ ~ +12℃	1 φ 100V	0.331/0.331	0.587/0.587	131	ステンレス	1,524,600
SRR-K1281CB	1200	800	1950	244	790			1 φ 100V	0.335/0.335	0.591/0.591	132	ステンレス	1,524,600
SRR-K1283CSB	1200	800	1950	244	790			3 φ 200V	0.328/0.328	0.584/0.584	131	ステンレス	1,540,000
SRR-K1261CSB	1200	650	1950	190	631			1 φ 100V	0.331/0.331	0.587/0.587	120	ステンレス	1,498,200
SRR-K1281C2B	1200	800	1950	513	513			1 φ 100V	0.321/0.321	0.576/0.576	132	ステンレス	1,698,400
SRR-K1283C2B	1200	800	1950	513	513			3 φ 200V	0.318/0.318	0.574/0.574	133	ステンレス	1,717,100
SRR-K1261C2B	1200	650	1950	403	403	1 φ 100V	0.321/0.321	0.576/0.576	117	ステンレス	1,575,200		

#### ■ 間口1460mmタイプ

SRR-K1581CSB	1460	800	1950	304	982	-20℃以下	-6℃ ~ +12℃	1 φ 100V	0.365/0.365	0.593/0.593	151	ステンレス	1,791,900
SRR-K1581CB	1460	800	1950	304	982			1 φ 100V	0.37/0.37	0.599/0.599	152	ステンレス	1,791,900
SRR-K1583CSB	1460	800	1950	304	982			3 φ 200V	0.364/0.364	0.592/0.592	151	ステンレス	1,810,600
SRR-K1561CSB	1460	650	1950	236	767			1 φ 100V	0.365/0.365	0.593/0.593	143	ステンレス	1,786,400
SRR-K1581C2B	1460	800	1950	641	641			1 φ 100V	0.355/0.355	0.584/0.584	153	ステンレス	1,841,400
SRR-K1583C2B	1460	800	1950	641	641			3 φ 200V	0.357/0.357	0.585/0.585	153	ステンレス	1,862,300
SRR-K1561C2B	1460	650	1950	500	500	1 φ 100V	0.355/0.355	0.584/0.584	140	ステンレス	1,723,700		

#### ■ 間口1785mmタイプ

SRR-K1881C2B	1785	800	1950	505	1087	-20℃以下	-6℃ ~ +12℃	1 φ 100V	0.379/0.379	0.607/0.607	183	ステンレス	2,010,800
SRR-K1883C2B	1785	800	1950	505	1087			3 φ 200V	0.379/0.379	0.608/0.608	183	ステンレス	2,028,400
SRR-K1883C4B	1785	800	1950	1081	505			3 φ 200V	0.52/0.52	0.804/0.804	186	ステンレス	2,347,400
SRR-K1861C2B	1785	650	1950	393	848			1 φ 100V	0.379/0.379	0.607/0.607	165	ステンレス	1,821,600
SRR-K1863C4B	1785	650	1950	842	393			3 φ 200V	0.52/0.52	0.804/0.804	169	ステンレス	2,163,700

※Lタイプは左開き仕様、Sタイプはセンターフリー仕様です。

# 冷凍・冷蔵保管用機器 **コールドフーズライン**

## 冷凍冷蔵庫

### 信頼の冷却技術と耐久性、先進の高精度温度管理で多彩なニーズに対応

使いやすさにこだわり、冷却ダクトの薄型化による庫内容量のアップや、マイコン制御による確実な庫内温度管理など、操作性を一段と向上。多彩なニーズにお応えします。省エネ効果の高いインバーター制御搭載モデルもご用意しております。



HRF-90A-1

#### ■ 間口625mmタイプ

型式	外形寸法 (mm)			内容積 (L)		冷却性能		電源	冷却時消費電力 50/60Hz (kW)	箱取時消費電力 50/60Hz (kW)	本体重量 (kg)	内装	税込価格(円)
	間口	奥行	高さ	冷凍室	冷蔵室	冷凍室	冷蔵室						
HRF-63LAT-ED	625	650	1910	176	172	-20℃以下	0℃ ~ +12℃	1 φ 100V	0.271/0.271	0.267/0.267	92	ステンレス	1,084,600
HRF-63LA-ED	625	800	1910	228	225		+12℃	1 φ 100V	0.271/0.271	0.267/0.267	99	ステンレス	1,107,700
HRF-63AT-1-ED(※)	625	650	1910	176	172		-6℃ ~ +12℃	1 φ 100V	0.201/0.196	0.414/0.414	86	ステンレス	1,277,100
HRF-63A-1-ED(※)	625	800	1910	228	225		+12℃	1 φ 100V	0.201/0.196	0.414/0.414	93	ステンレス	1,302,400

#### ■ 間口750mmタイプ

HRF-75LAT	750	650	1910	223	214	-20℃以下	0℃ ~ +12℃	1 φ 100V	0.275/0.275	0.271/0.271	99	ステンレス	1,189,100
HRF-75LA	750	800	1910	288	279		+12℃	1 φ 100V	0.275/0.275	0.271/0.271	107	ステンレス	1,218,800
HRF-75AT-1(※)	750	650	1910	223	214		-6℃ ~ +12℃	1 φ 100V	0.205/0.2	0.418/0.418	93	ステンレス	1,400,300
HRF-75A-1(※)	750	800	1910	288	279		+12℃	1 φ 100V	0.205/0.2	0.418/0.418	101	ステンレス	1,434,400

#### ■ 間口900mmタイプ

HRF-90LAFT	900	650	1910	272	272	-20℃以下	0℃ ~ +12℃	1 φ 100V	0.332/0.332	0.219/0.219	116	ステンレス	1,305,700
HRF-90LAT	900	650	1910	126	424			1 φ 100V	0.313/0.313	0.2/0.2	119	ステンレス	1,234,200
HRF-90LA	900	800	1910	163	545			1 φ 100V	0.313/0.313	0.2/0.2	127	ステンレス	1,302,400
HRF-90LAF	900	800	1910	350	350			1 φ 100V	0.332/0.332	0.219/0.219	126	ステンレス	1,412,400
HRF-90AFT-1(※)	900	650	1910	272	272		-6℃ ~ +12℃	1 φ 100V	0.287/0.297	0.389/0.389	117	ステンレス	1,535,600
HRF-90AT-1(※)	900	650	1910	126	424			1 φ 100V	0.264/0.274	0.37/0.37	121	ステンレス	1,450,900
HRF-90A-1(※)	900	800	1910	163	545			1 φ 100V	0.269/0.279	0.37/0.37	127	ステンレス	1,532,300
HRF-90AF-1(※)	900	800	1910	350	350			1 φ 100V	0.287/0.297	0.389/0.389	127	ステンレス	1,662,100

#### ■ 間口1200mmタイプ

HRF-120LAFT	1200	650	1910	383	383	-20℃以下	0℃ ~ +12℃	1 φ 100V	0.475/0.505	0.389/0.389	138	ステンレス	1,434,400	
HRF-120LAFT3	1200	650	1910	383	383			3 φ 200V	0.485/0.545	0.389/0.389	138	ステンレス	1,434,400	
HRF-120LAT	1200	650	1910	177	589			1 φ 100V	0.347/0.362	0.274/0.274	135	ステンレス	1,283,700	
HRF-120LA	1200	800	1910	229	757			1 φ 100V	0.347/0.362	0.274/0.274	144	ステンレス	1,351,900	
HRF-120LAF	1200	800	1910	492	492			1 φ 100V	0.457/0.505	0.389/0.389	148	ステンレス	1,516,900	
HRF-120LAF3	1200	800	1910	492	492			3 φ 200V	0.485/0.545	0.389/0.389	148	ステンレス	1,516,900	
HRF-120AFT-1(※)	1200	650	1910	383	383			-6℃ ~ +12℃	1 φ 100V	0.34/0.35	0.639/0.639	135	ステンレス	1,685,200
HRF-120AFT3-1(※)	1200	650	1910	383	383				3 φ 200V	0.355/0.37	0.639/0.639	137	ステンレス	1,685,200
HRF-120AT-1(※)	1200	650	1910	177	589		1 φ 100V		0.318/0.328	0.594/0.594	136	ステンレス	1,509,200	
HRF-120A-1(※)	1200	800	1910	229	757		1 φ 100V		0.318/0.328	0.594/0.594	145	ステンレス	1,588,400	
HRF-120AF-1(※)	1200	800	1910	492	492		1 φ 100V		0.34/0.35	0.639/0.639	145	ステンレス	1,785,300	
HRF-120AF3-1(※)	1200	800	1910	492	492		3 φ 200V		0.355/0.37	0.639/0.639	147	ステンレス	1,785,300	

#### ■ 間口1500mmタイプ

HRF-150LAFT	1500	650	1910	499	500	-20℃以下	0℃ ~ +12℃	1 φ 100V	0.481/0.511	0.396/0.396	156	ステンレス	1,568,600	
HRF-150LAFT3	1500	650	1910	499	500			3 φ 200V	0.491/0.551	0.396/0.396	156	ステンレス	1,568,600	
HRF-150LAT	1500	650	1910	233	761			1 φ 100V	0.352/0.362	0.282/0.282	154	ステンレス	1,519,100	
HRF-150LA	1500	800	1910	300	976			1 φ 100V	0.352/0.362	0.282/0.282	165	ステンレス	1,552,100	
HRF-150LAF	1500	800	1910	640	640			1 φ 100V	0.481/0.511	0.396/0.396	167	ステンレス	1,603,800	
HRF-150LAF3	1500	800	1910	640	640			3 φ 200V	0.491/0.551	0.396/0.396	167	ステンレス	1,603,800	
HRF-150AFT-1(※)	1500	650	1910	499	500			-6℃ ~ +12℃	1 φ 100V	0.346/0.356	0.645/0.645	153	ステンレス	1,845,800
HRF-150AFT3-1(※)	1500	650	1910	499	500				3 φ 200V	0.361/0.376	0.645/0.645	155	ステンレス	1,854,800
HRF-150AT-1(※)	1500	650	1910	233	761		1 φ 100V		0.323/0.333	0.599/0.599	154	ステンレス	1,786,400	
HRF-150A-1(※)	1500	800	1910	300	976		1 φ 100V		0.323/0.333	0.599/0.599	165	ステンレス	1,827,100	
HRF-150AF-1(※)	1500	800	1910	640	640		1 φ 100V		0.346/0.356	0.645/0.645	164	ステンレス	1,885,400	
HRF-150AF3-1(※)	1500	800	1910	640	640		3 φ 200V		0.361/0.376	0.645/0.645	166	ステンレス	1,885,400	

#### ■ 間口1800mmタイプ

HRF-180LAFT	1800	650	1910	383	819	-20℃以下	0℃ ~ +12℃	1 φ 100V	0.483/0.513	0.397/0.397	171	ステンレス	1,613,700	
HRF-180LAFT3	1800	650	1910	383	819			3 φ 200V	0.493/0.553	0.397/0.397	172	ステンレス	1,613,700	
HRF-180LAF	1800	800	1910	492	1049			1 φ 100V	0.483/0.513	0.397/0.397	185	ステンレス	1,811,700	
HRF-180LAF3	1800	800	1910	492	1049			3 φ 200V	0.493/0.553	0.397/0.397	186	ステンレス	1,811,700	
HRF-180AFT-1(※)	1800	650	1910	383	819			-6℃ ~ +12℃	1 φ 100V	0.348/0.358	0.647/0.647	170	ステンレス	1,898,600
HRF-180AFT3-1(※)	1800	650	1910	383	819				3 φ 200V	0.363/0.378	0.647/0.647	172	ステンレス	1,898,600
HRF-180AT-1(※)	1800	800	1910	492	1049		1 φ 100V		0.348/0.358	0.647/0.647	184	ステンレス	2,129,600	
HRF-180AF-1(※)	1800	800	1910	492	1049		1 φ 100V		0.348/0.358	0.647/0.647	184	ステンレス	2,129,600	
HRF-180AF3-1(※)	1800	800	1910	492	1049		3 φ 200V		0.363/0.378	0.647/0.647	186	ステンレス	2,129,600	

(※)インバーター制御搭載モデルになります。

ホットフーズライン

コールドフーズライン

ベーカーズライン

サブリースライン

サニタリーライン

マスフーズライン

プレパレーションライン

## パススルー 冷蔵庫

### 食材の先入れ・先出しが可能なパススルータイプ

両面扉のため、食材の流れを一方通行にすることができ、よりシビアな衛生管理を実現できます。また、清掃も容易に行え、作業効率の向上に貢献します。



KGPD-060RM1-G



KGPD-120RM1-G



KGPD-180RMD1-G

型式	外形寸法 (mm)			内容積 (L)		冷却性能		電源	冷却時消費電力 50/60Hz (kW)	霜取時消費電力 50/60Hz (kW)	本体重量 (kg)	内装	税込価格 (円)
	間口	奥行	高さ	冷凍室	冷蔵室	冷凍室	冷蔵室						
KGPD-060RM1-G	610	840	1950	-	532	-	0℃ ~ +10℃	1 φ 100V	0.36/0.365	0.268/0.268	115	ステンレス	1,620,300
KGPD-080RM1-G	755	840	1950	-	686	-		1 φ 100V	0.365/0.385	0.274/0.274	130	ステンレス	1,753,400
KGPD-090RM1-F-G	900	840	1950	-	835	-		1 φ 100V	0.49/0.525	0.374/0.374	165	ステンレス	2,093,300
KGPD-120RM1-G	1200	840	1950	-	1148	-		1 φ 100V	0.47/0.505	0.331/0.331	175	ステンレス	2,245,100
KGPD-150RMD1-G	1490	840	1950	-	1436	-		1 φ 100V	0.68/0.75	0.558/0.558	230	ステンレス	2,479,400
KGPD-180RMD1-G	1790	840	1950	-	1741	-		1 φ 100V	0.755/0.83	0.609/0.609	265	ステンレス	3,127,300

※Fタイプはセンターフリー仕様です。



SRR-KP781D



SRR-KP1281D

型式	外形寸法 (mm)			内容積 (L)		冷却性能		電源	冷却時消費電力 50/60Hz (kW)	霜取時消費電力 50/60Hz (kW)	本体重量 (kg)	内装	税込価格 (円)
	間口	奥行	高さ	冷凍室	冷蔵室	冷凍室	冷蔵室						
SRR-KP781D	745	850	1950	-	696	-	-6℃ ~ +12℃	1 φ 100V	0.267/0.267	0.352/0.352	116	ステンレス	1,933,800
SRR-KP783D	745	850	1950	-	696	-		3 φ 200V	0.269/0.269	0.352/0.352	116	ステンレス	1,969,000
SRR-KP1281D	1200	850	1950	-	1180	-		1 φ 100V	0.373/0.373	0.419/0.419	165	ステンレス	2,739,000
SRR-KP1283D	1200	850	1950	-	1180	-		3 φ 200V	0.37/0.37	0.413/0.413	165	ステンレス	2,779,700
SRR-KP1581D	1460	850	1950	-	1458	-		1 φ 100V	0.488/0.488	0.726/0.726	199	ステンレス	3,118,500
SRR-KP1583D	1460	850	1950	-	1458	-		3 φ 200V	0.495/0.495	0.723/0.723	199	ステンレス	3,169,100
SRR-KP1883D	1785	850	1950	-	1798	-	3 φ 200V	0.547/0.547	0.774/0.774	239	ステンレス	3,949,000	

※SRR-KP1583DとSRR-KP1883Dは受注生産になります。

ホットフーズライン

コールドフーズライン

ベーカリーライン

サービスマシンライン

サンタリーライン

マスフーズライン

プレパレーションライン



# 冷凍・冷蔵保管用機器 **コールドフーズライン**

ホットフーズライン

## パススルー 冷凍庫

### 食材の先入れ・先出しが可能なパススルータイプ

両面扉のため、食材の流れを一方通行にすることができ、よりシビアな衛生管理を実現できます。また、清掃も容易に行え、作業効率の向上に貢献します。

コールドフーズライン

ベーカースライン

サービスライン

サニタリーライン

マズフーズライン

プレパレーションライン



SRF-KP783



SRF-KP1283

型式	外形寸法 (mm)			内容積 (L)		冷却性能		電源	冷却時消費電力 50/60Hz (kW)	霜取時消費電力 50/60Hz (kW)	本体重量 (kg)	内装	税込価格 (円)
	間口	奥行	高さ	冷凍室	冷蔵室	冷凍室	冷蔵室						
SRF-KP683	615	850	1950	533	-		-	3 φ 200V	0.272/0.272	0.356/0.356	93	ステンレス	1,996,500
SRF-KP783	745	850	1950	670	-		-	3 φ 200V	0.282/0.282	0.365/0.365	102	ステンレス	2,104,300
SRF-KP983	900	850	1950	822	-	-20℃以下	-	3 φ 200V	0.331/0.331	0.414/0.414	116	ステンレス	2,648,800
SRF-KP1283	1200	850	1950	1128	-		-	3 φ 200V	0.632/0.632	0.726/0.726	159	ステンレス	2,913,900
SRF-KP1583	1460	850	1950	1402	-		-	3 φ 200V	0.671/0.671	0.75/0.75	180	ステンレス	3,228,500

※受注生産になります。

## 高湿度恒温庫 (エアダクト壁面冷却方式)

### 庫内ファンが、湿度ムラを最小限に

庫内湿度を90%以上に保ちながら、自然対流で湿度ムラも最小限に止めます。中柱のないセンターフリータイプもラインアップしており、大きな食材にも対応します。



KGVD-120WM1-F



KGVD-150WM1-F



KGVD-180WM1

型式	外形寸法 (mm)			内容積 (L)		冷却性能		電源	冷却時消費電力 50/60Hz (kW)	霜取時消費電力 50/60Hz (kW)	本体重量 (kg)	内装	税込価格 (円)
	間口	奥行	高さ	冷凍室	冷蔵室	冷凍室	冷蔵室						
KGVD-120WM1-F	1200	800	1950	-	945	-	-5℃ ~ +15℃	1 φ 100V	0.395/0.425	0.51/0.51	155	ステンレス	1,729,200
KGVD-150WM1-F	1490	800	1950	-	1204	-		1 φ 100V	0.555/0.52	0.58/0.58	180	ステンレス	1,921,700
KGVD-180WM1	1790	800	1950	-	1468	-		1 φ 100V	0.565/0.54	0.592/0.592	205	ステンレス	2,124,100

※Fタイプはセンターフリー仕様です。

## 超鮮度高湿庫 (壁面蓄冷体方式)

### 壁面冷却が高レベルの保存を実現

蓄冷体仕様のため、冷却壁面の温度差が極めて少なく、乾燥や変色を高いレベルで防ぎます。庫内はほとんど無風状態なので、菌の移動、食材の酸化防止にも優れています。庫内湿度は90%以上、薄型モラインアップしております。

型式	外形寸法 (mm)			内容積 (L)		冷却性能		電源	冷却時消費電力 50/60Hz (kW)	霜取時消費電力 50/60Hz (kW)	本体重量 (kg)	内装	税込価格 (円)
	間口	奥行	高さ	冷凍室	冷蔵室	冷凍室	冷蔵室						
KGQD-060WM1	610	800	1950	-	A室 245 B室 240	-		1φ100V	0.295/0.3	-	115	ステンレス	1,129,700
KGQD-120WM1	1200	800	1950	-	A室 245 B室 240 C室 245 D室 240	-	-5℃ ~ +15℃	1φ100V	0.59/0.64	-	215	ステンレス	1,960,200
KGQN-060WM1	610	650	1950	-	A室 191 B室 187	-		1φ100V	0.295/0.3	-	105	ステンレス	1,085,700
KGQN-120WM1	1200	650	1950	-	A室 191 B室 187 C室 191 D室 187	-		1φ100V	0.59/0.64	-	190	ステンレス	1,883,200



KGQD-060WM1

KGQD-120WM1

## フレッシュ キューブ

### 組み合わせでさらに使い勝手の良いフレッシュキューブ

庫内ファンを使わず、壁面冷却による3面冷却方式。同サイズ・デザインの冷凍庫と連携させれば、冷凍から解凍・熟成までを効率的に行えます。庫内は湿度90%以上をキープします。



KGFD-080W

型式	外形寸法 (mm)			内容積 (L)		冷却性能		電源	冷却時消費電力 50/60Hz (kW)	霜取時消費電力 50/60Hz (kW)	本体重量 (kg)	内装	税込価格 (円)
	間口	奥行	高さ	冷凍室	冷蔵室	冷凍室	冷蔵室						
KGFD-080W	770	800	850	-	236	-	-5℃ ~ +15℃	1φ100V	0.125/0.145	-	75	ステンレス	667,700
KGFN-080W	770	650	850	-	184	-		1φ100V	0.125/0.145	-	60	ステンレス	640,200

## フレッシュ キャリー

### 衛生的で機能的な動く冷蔵庫

独自の壁面冷却方式で、約2時間の保冷効果を実現。蓄冷体仕様なら、約8時間の保冷効果を可能にします。蓄冷体は製品搬入後でも取付可能です (オプション)。



FCM-731RS6-T

型式	外形寸法 (mm)			内容積 (L)		冷却性能		電源	冷却時消費電力 50/60Hz (kW)	霜取時消費電力 50/60Hz (kW)	本体重量 (kg)	内装	税込価格 (円)
	間口	奥行	高さ	冷凍室	冷蔵室	冷凍室	冷蔵室						
FCM-731RS6-T	720	855	1815	-	500	-		1φ100V	0.177/0.18	-	155	ステンレス	1,119,800
FCM-731RS6-TK	720	855	1815	-	500	-	-5℃ ~ +15℃	1φ100V	0.177/0.18	-	165	ステンレス	1,200,100
FCM-732RS6-T	720	855	1815	-	500	-		1φ100V	0.177/0.18	-	155	ステンレス	1,205,600
FCM-732RS6-TK	720	855	1815	-	500	-		1φ100V	0.177/0.18	-	165	ステンレス	1,284,800

## 急速凍結庫

### 生鮮食材や加工済食品、麺類の急速凍結に

庫内空気循環ファンにより、冷却速度の向上と庫内温度のムラを解消。食材の鮮度をそのままに、スピーディーな凍結を実現します。



KGFB-092FMD1-N

型式	外形寸法 (mm)			内容積 (L)		冷却性能		電源	冷却時消費電力 50/60Hz (kW)	霜取時消費電力 50/60Hz (kW)	本体重量 (kg)	内装	税込価格 (円)
	間口	奥行	高さ	冷凍室	冷蔵室	冷凍室	冷蔵室						
KGFB-092FMD1-T	900	850	2030	590	-	-40℃ ~ -20℃	-	3φ200V	1.05/1.156	1.45/1.45	160	ステンレス	3,182,300
KGFB-092FMD1-N	900	850	2030	590	-			3φ200V	1.05/1.156	1.45/1.45	160	ステンレス	2,866,600



## 冷蔵コールドテーブル

### 豊富なラインアップで、各厨房スペースに対応

ワークテーブルの下をコールドストッカーとして利用できるコールドテーブル。業界初となる庫内ファンモーターのDC電源化を実現。エネルギー変換効率の良いDCファンを使用することで、省エネルギー化を実現し、消費電力は約10～30%ダウン。省エネを徹底追求しました。温度コントロールの精度、機能性に加え、耐蝕性、耐久性にも優れます。表示は見やすいデジタルパネルを採用し、内装は樹脂鋼板とステンレス鋼板の2種類から選べます。薄型もラインアップしており、200V仕様・水冷仕様にも対応が可能です。



KLRC-090RM



KLRC-120RM

#### ■ 間口900mmタイプ

型式	外形寸法 (mm)			内容積 (L)		冷却性能		電源	冷却時消費電力 (kW)	霜取時消費電力 (kW)	本体重量 (kg)	内装	税込価格 (円)
	間口	奥行	高さ	冷凍室	冷蔵室	冷凍室	冷蔵室						
KLRC-090RM	900	600	800	-	154	-	-5℃ ～ +10℃	1 φ 100V	0.105	0.236	60	ステンレス	765,600

#### ■ 間口1200mmタイプ

KLRC-120RM	1200	600	800	-	239	-	-5℃ ～ +10℃	1 φ 100V	0.125	0.251	70	ステンレス	876,700
KLRC-120RM-F	1200	600	800	-	241	-		1 φ 100V	0.135	0.257	70	ステンレス	891,000
KLRW-120RM	1200	750	800	-	315	-		1 φ 100V	0.13	0.251	80	ステンレス	1,004,300
KLRW-120RM-F	1200	750	800	-	316	-		1 φ 100V	0.14	0.257	80	ステンレス	1,048,300

#### ■ 間口1500mmタイプ

KLRC-150RM	1500	600	800	-	327	-	-5℃ ～ +10℃	1 φ 100V	0.14	0.255	80	ステンレス	941,600
KLRC-150RM-F	1500	600	800	-	329	-		1 φ 100V	0.15	0.262	80	ステンレス	982,300
KLRW-150RM	1500	750	800	-	429	-		1 φ 100V	0.145	0.255	85	ステンレス	1,060,400
KLRW-150RM-F	1500	750	800	-	431	-		1 φ 100V	0.155	0.262	85	ステンレス	1,100,000

#### ■ 間口1800mmタイプ

KLRC-180RM	1800	600	800	-	413	-	-5℃ ～ +10℃	1 φ 100V	0.16	0.27	95	ステンレス	1,108,800
KLRC-180RM-F	1800	600	800	-	414	-		1 φ 100V	0.165	0.276	95	ステンレス	1,173,700
KLRW-180RM	1800	750	800	-	542	-		1 φ 100V	0.165	0.27	105	ステンレス	1,160,500
KLRW-180RM-F	1800	750	800	-	543	-		1 φ 100V	0.17	0.276	105	ステンレス	1,252,900

#### ■ 間口2100mmタイプ

KLRC-210RM	2100	600	800	-	500	-	-5℃ ～ +10℃	1 φ 100V	0.165	0.274	105	ステンレス	1,136,300
------------	------	-----	-----	---	-----	---	------------------	----------	-------	-------	-----	-------	-----------

※Fタイプはセンターフリー仕様です。

## 冷蔵コールドテーブル

### DCファンモーター採用で省エネ制御

ワークテーブルの下をコールドストッカーとして利用できるコールドテーブル。エネルギー変換効率の良いDCファンを使用することで、省エネルギー化を実現し、省エネを徹底追求しました。温度コントロールの精度、機能性に加え、耐蝕性、耐久性にも優れます。扉面材にSUS430クリアプレートを採用し、清掃も容易に行えます。



SUR-G641A



SUR-K1261SB

#### ■ 間口600mmタイプ

型式	外形寸法 (mm)			内容積 (L)		冷却性能		電源	冷却時消費電力 50/60Hz (kW)	霜取時消費電力 50/60Hz (kW)	本体重量 (kg)	内装	税込価格 (円)
	間口	奥行	高さ	冷凍室	冷蔵室	冷凍室	冷蔵室						
SUR-G641A	600	450	800	-	69	-	-6℃ ~ +12℃	1φ 100V	0.13/0.128	0.146/0.146	43	樹脂	476,300

#### ■ 間口800mmタイプ

SUR-UT871LB	800	750	800	-	209	-	-6℃ ~ +12℃	1φ 100V	0.09/0.098	0.127/0.127	60	ステンレス	839,300
SUR-UT861LB	800	600	800	-	160	-	-6℃ ~ +12℃	1φ 100V	0.088/0.096	0.127/0.127	55	ステンレス	792,000

#### ■ 間口1200mmタイプ

SUR-K1271SB	1200	750	800	-	316	-	-6℃ ~ +12℃	1φ 100V	0.136/0.136	0.133/0.133	71	ステンレス	982,300
SUR-K1271SB-R	1200	750	800	-	316	-		1φ 100V	0.136/0.136	0.133/0.133	71	ステンレス	982,300
SUR-K1261SB	1200	600	800	-	240	-		1φ 100V	0.136/0.136	0.133/0.133	65	ステンレス	724,900
SUR-K1261SB-R	1200	600	800	-	240	-		1φ 100V	0.136/0.136	0.133/0.133	65	ステンレス	724,900

#### ■ 間口1500mmタイプ

SUR-K1571SB	1500	750	800	-	432	-	-6℃ ~ +12℃	1φ 100V	0.139/0.139	0.136/0.136	77	ステンレス	1,040,600
SUR-K1571SB-R	1500	750	800	-	432	-		1φ 100V	0.139/0.139	0.136/0.136	77	ステンレス	1,040,600
SUR-K1561SB	1500	600	800	-	328	-		1φ 100V	0.139/0.139	0.136/0.136	71	ステンレス	816,200
SUR-K1561SB-R	1500	600	800	-	328	-		1φ 100V	0.139/0.139	0.136/0.136	71	ステンレス	816,200

#### ■ 間口1800mmタイプ

SUR-K1871SB	1800	750	800	-	546	-	-6℃ ~ +12℃	1φ 100V	0.147/0.147	0.144/0.144	91	ステンレス	1,127,500
SUR-K1871SB-R	1800	750	800	-	546	-		1φ 100V	0.147/0.147	0.144/0.144	91	ステンレス	1,127,500
SUR-K1861SB	1800	600	800	-	415	-		1φ 100V	0.147/0.147	0.144/0.144	85	ステンレス	960,300
SUR-K1861SB-R	1800	600	800	-	415	-		1φ 100V	0.147/0.147	0.144/0.144	85	ステンレス	960,300

#### ■ 間口2100mmタイプ

SUR-K2171SB	2100	750	800	-	662	-	-6℃ ~ +12℃	1φ 100V	0.149/0.149	0.146/0.146	106	ステンレス	1,239,700
SUR-K2171SB-R	2100	750	800	-	662	-		1φ 100V	0.149/0.149	0.146/0.146	106	ステンレス	1,239,700
SUR-K2161SB	2100	600	800	-	503	-		1φ 100V	0.149/0.149	0.146/0.146	93	ステンレス	988,900
SUR-K2161SB-R	2100	600	800	-	503	-		1φ 100V	0.149/0.149	0.146/0.146	93	ステンレス	988,900

※Lタイプは左開き仕様、Rタイプは右ユニット仕様、Sタイプはセンターフリー仕様です。

# 冷凍・冷蔵保管用機器 **コールドフーズライン**

## 冷蔵コールド テーブル

### 新型マイコンによる省エネ制御でランニングコスト削減に貢献

従来、連続運転していた冷気循環ファンや前面枠露付防止ヒーターを間欠運転にし、新型マイコンによる省エネ制御で、ランニングコスト削減を実現。中柱がなく大皿料理などの出し入れがスムーズなワイドスルータイプなど、豊富なラインアップで多様なニーズにお応えします。



RT-120SNG-1

#### ■ 間口1200mmタイプ

型式	外形寸法 (mm)			内容積 (L)		冷却性能		電源	冷却時消費電力 50/60Hz (kW)	稼働時消費電力 50/60Hz (kW)	本体重量 (kg)	内装	税込価格 (円)
	間口	奥行	高さ	冷凍室	冷蔵室	冷凍室	冷蔵室						
RT-120SNG-1	1200	600	800	-	243	-	-6℃ ~ +12℃	1 φ 100V	0.14/0.14	0.325/0.325	68	ステンレス	856,900
RT-120SNG-1-ML	1200	600	800	-	245	-		1 φ 100V	0.143/0.143	0.328/0.328	69	ステンレス	904,200
RT-120SNG-1-R	1200	600	800	-	243	-		1 φ 100V	0.14/0.14	0.325/0.325	68	ステンレス	856,900
RT-120SNG-1-RML	1200	600	800	-	245	-		1 φ 100V	0.143/0.143	0.328/0.328	69	ステンレス	904,200
RT-120SDG-1	1200	750	800	-	319	-		1 φ 100V	0.14/0.14	0.325/0.325	74	ステンレス	1,012,000
RT-120SDG-1-ML	1200	750	800	-	321	-		1 φ 100V	0.148/0.148	0.328/0.328	75	ステンレス	1,059,300
RT-120SDG-1-R	1200	750	800	-	319	-		1 φ 100V	0.14/0.14	0.325/0.325	74	ステンレス	1,012,000
RT-120SDG-1-RML	1200	750	800	-	321	-		1 φ 100V	0.148/0.148	0.328/0.328	75	ステンレス	1,059,300

#### ■ 間口1500mmタイプ

RT-150SNG-1	1500	600	800	-	333	-	-6℃ ~ +12℃	1 φ 100V	0.144/0.144	0.329/0.329	76	ステンレス	927,300
RT-150SNG-1-ML	1500	600	800	-	335	-		1 φ 100V	0.146/0.146	0.331/0.331	78	ステンレス	974,600
RT-150SNG-1-R	1500	600	800	-	333	-		1 φ 100V	0.144/0.144	0.329/0.329	76	ステンレス	927,300
RT-150SNG-1-RML	1500	600	800	-	335	-		1 φ 100V	0.146/0.146	0.331/0.331	78	ステンレス	974,600
RT-150SDG-1	1500	750	800	-	436	-		1 φ 100V	0.149/0.149	0.329/0.329	84	ステンレス	1,062,600
RT-150SDG-1-ML	1500	750	800	-	438	-		1 φ 100V	0.151/0.151	0.331/0.331	86	ステンレス	1,109,900
RT-150SDG-1-R	1500	750	800	-	436	-		1 φ 100V	0.149/0.149	0.329/0.329	84	ステンレス	1,062,600
RT-150SDG-1-RML	1500	750	800	-	438	-		1 φ 100V	0.151/0.151	0.331/0.331	86	ステンレス	1,109,900

#### ■ 間口1800mmタイプ

RT-180SNG-1	1800	600	800	-	419	-	-6℃ ~ +12℃	1 φ 100V	0.158/0.158	0.338/0.338	89	ステンレス	1,127,500
RT-180SNG-1-ML	1800	600	800	-	421	-		1 φ 100V	0.166/0.166	0.341/0.341	91	ステンレス	1,174,800
RT-180SNG-1-R	1800	600	800	-	419	-		1 φ 100V	0.158/0.158	0.338/0.338	89	ステンレス	1,127,500
RT-180SNG-1-RML	1800	600	800	-	421	-		1 φ 100V	0.166/0.166	0.341/0.341	91	ステンレス	1,174,800
RT-180SDG-1	1800	750	800	-	549	-		1 φ 100V	0.168/0.168	0.338/0.338	98	ステンレス	1,225,400
RT-180SDG-1-ML	1800	750	800	-	551	-		1 φ 100V	0.171/0.171	0.341/0.341	100	ステンレス	1,272,700
RT-180SDG-1-R	1800	750	800	-	549	-		1 φ 100V	0.168/0.168	0.338/0.338	98	ステンレス	1,225,400
RT-180SDG-1-RML	1800	750	800	-	551	-		1 φ 100V	0.171/0.171	0.341/0.341	100	ステンレス	1,272,700

#### ■ 間口2100mmタイプ

RT-210SNG-1	2100	600	800	-	508	-	-6℃ ~ +12℃	1 φ 100V	0.162/0.162	0.342/0.342	98	ステンレス	1,145,100
RT-210SNG-1-R	2100	600	800	-	508	-		1 φ 100V	0.162/0.162	0.342/0.342	98	ステンレス	1,145,100
RT-210SDG-1	2100	750	800	-	666	-		1 φ 100V	0.172/0.172	0.342/0.342	108	ステンレス	1,322,200
RT-210SDG-1-R	2100	750	800	-	666	-		1 φ 100V	0.172/0.172	0.342/0.342	108	ステンレス	1,322,200

ホットフーズライン

コールドフーズライン

ベーカリーライン

サービスライン

サニタリーライン

マスフーズライン

プレパレーションライン

## 冷凍コールドテーブル

### 仕掛かり冷凍食材などのストックに

冷凍の仕掛かり食材の保冷に最適な冷凍コールドテーブル。業界初となる庫内ファンモーターの DC 電源化を実現。エネルギー変換効率の良い DC ファンを使用することで、省エネルギー化を実現し、消費電力は約 10～30%ダウン。省エネを徹底追求しました。温度コントロールの精度、機能性に加え、耐蝕性、耐久性にも優れます。表示は見やすいデジタルパネルを採用。センターフリーの商品なら、大きな食材や料理の出し入れも簡単に行えます。薄型もラインアップしており、200V 仕様・水冷仕様にも対応が可能です。



KLRC-091FM



KLRC-122FM

#### ■ 間口900mmタイプ

型式	外形寸法 (mm)			内容積 (L)		冷却性能		電源	冷却時消費電力 (kW)	霜取時消費電力 (kW)	本体重量 (kg)	内装	税込価格 (円)
	間口	奥行	高さ	冷凍室	冷蔵室	冷凍室	冷蔵室						
KLRC-091FM	900	600	800	154	-	-20℃以下	-	1 φ 100V	0.135	0.236	60	ステンレス	1,019,700

#### ■ 間口1200mmタイプ

KLRC-122FM	1200	600	800	239	-	-20℃以下	-	1 φ 100V	0.155	0.248	70	ステンレス	1,141,800
KLRC-122FM-F	1200	600	800	241	-		-	1 φ 100V	0.17	0.257	70	ステンレス	1,166,000

※Fタイプはセンターフリー仕様です。

# 冷凍・冷蔵保管用機器 **コールドフーズライン**

## 冷凍コールドテーブル

### DCファンモーター採用で省エネ制御

冷凍の仕掛かり食材の保冷に最適な冷凍コールドテーブル。エネルギー変換効率の良いDCファンを使用することで、省エネルギー化を実現し、省エネを徹底追求しました。温度コントロールの精度、機能性に加え、耐蝕性、耐久性にも優れます。扉面材にSUS430 クリアプレコートを採用し、清掃も容易に行えます。



SUF-K1261SB



SUF-K1861SB

#### ■ 間口600mmタイプ

型式	外形寸法 (mm)			内容積 (L)		冷却性能		電源	冷却時消費電力 50/60Hz (kW)	起動時消費電力 50/60Hz (kW)	本体重量 (kg)	内装	税込価格 (円)
	間口	奥行	高さ	冷凍室	冷蔵室	冷凍室	冷蔵室						
SUF-G641B	600	450	800	69	-	-20℃以下	-	1 φ 100V	0.132/0.127	0.157/0.157	42	樹脂	528,000

#### ■ 間口890mmタイプ

SUF-K971B	890	750	800	205	-	-20℃以下	-	1 φ 100V	0.115/0.115	0.25/0.25	64	ステンレス	1,122,000
SUF-K961B	890	600	800	156	-		-	1 φ 100V	0.115/0.115	0.25/0.25	60	ステンレス	949,300

#### ■ 間口1200mmタイプ

SUF-K1271SB	1200	750	800	316	-	-20℃以下	-	1 φ 100V	0.166/0.166	0.263/0.263	72	ステンレス	1,369,500
SUF-K1271SB-R	1200	750	800	316	-		-	1 φ 100V	0.166/0.166	0.263/0.263	72	ステンレス	1,369,500
SUF-K1261SB	1200	600	800	240	-		-	1 φ 100V	0.166/0.166	0.263/0.263	66	ステンレス	1,047,200
SUF-K1261SB-R	1200	600	800	240	-		-	1 φ 100V	0.166/0.166	0.263/0.263	66	ステンレス	1,047,200

#### ■ 間口1500mmタイプ

SUF-K1571SB	1500	750	800	432	-	-20℃以下	-	1 φ 100V	0.169/0.169	0.266/0.266	78	ステンレス	1,467,400
SUF-K1571SB-R	1500	750	800	432	-		-	1 φ 100V	0.169/0.169	0.266/0.266	78	ステンレス	1,467,400
SUF-K1561SB	1500	600	800	328	-		-	1 φ 100V	0.169/0.169	0.266/0.266	72	ステンレス	1,133,000
SUF-K1561SB-R	1500	600	800	328	-		-	1 φ 100V	0.169/0.169	0.266/0.266	72	ステンレス	1,133,000

#### ■ 間口1800mmタイプ

SUF-K1871SB	1800	750	800	546	-	-20℃以下	-	1 φ 100V	0.18/0.18	0.277/0.277	92	ステンレス	1,644,500
SUF-K1871SB-R	1800	750	800	546	-		-	1 φ 100V	0.18/0.18	0.277/0.277	92	ステンレス	1,644,500
SUF-K1861SB	1800	600	800	415	-		-	1 φ 100V	0.18/0.18	0.277/0.277	86	ステンレス	1,267,200
SUF-K1861SB-R	1800	600	800	415	-		-	1 φ 100V	0.18/0.18	0.277/0.277	86	ステンレス	1,267,200

※Rタイプは右ユニット仕様です。

ホットフーズライン

コールドフーズライン

ベーカースライン

サービスライン

サニタリーライン

マスフーズライン

プレパレーションライン

## 冷凍コールド テーブル

### 間欠運転と新制御で省エネを実現

通常、庫内温度・外気温に関わらず連続運転していた冷気循環ファンと霜付防止フィルター。これを庫内温度の上限・下限や、外気温と庫内温度との温度差によって運転開始と停止を制御することで、省エネを実現。中柱がなく大皿料理などの出し入れがスムーズなワイドスルータイプなど、豊富なラインアップで多様なニーズにお応えします。



FT-120SNG-1



FT-150SNG-1



FT-180SNG-1

#### ■ 間口1200mmタイプ

型式	外形寸法 (mm)			内容積 (L)		冷却性能		電源	冷却時消費電力 50/60Hz (kW)	霜取時消費電力 50/60Hz (kW)	本体重量 (kg)	内装	税込価格 (円)
	間口	奥行	高さ	冷凍室	冷蔵室	冷凍室	冷蔵室						
FT-120SNG-1	1200	600	800	243	-	-20℃以下	-	1 φ 100V	0.174/0.174	0.348/0.348	68	ステンレス	1,256,200
FT-120SNG-1-ML	1200	600	800	245	-		-	1 φ 100V	0.16/0.16	0.344/0.344	70	ステンレス	1,303,500
FT-120SNG-1-R	1200	600	800	243	-		-	1 φ 100V	0.174/0.174	0.348/0.348	68	ステンレス	1,256,200
FT-120SDG-1	1200	750	800	319	-		-	1 φ 100V	0.174/0.174	0.348/0.348	74	ステンレス	1,466,300
FT-120SDG-1-ML	1200	750	800	321	-		-	1 φ 100V	0.165/0.165	0.344/0.344	76	ステンレス	1,513,600
FT-120SDG-1-R	1200	750	800	319	-		-	1 φ 100V	0.174/0.174	0.348/0.348	74	ステンレス	1,466,300

#### ■ 間口1500mmタイプ

FT-150SNG-1	1500	600	800	333	-	-20℃以下	-	1 φ 100V	0.183/0.183	0.352/0.352	76	ステンレス	1,292,500
FT-150SNG-1-ML	1500	600	800	335	-		-	1 φ 100V	0.179/0.179	0.348/0.348	79	ステンレス	1,339,800
FT-150SNG-1-R	1500	600	800	333	-		-	1 φ 100V	0.183/0.183	0.352/0.352	76	ステンレス	1,292,500
FT-150SDG-1	1500	750	800	436	-		-	1 φ 100V	0.183/0.183	0.352/0.352	84	ステンレス	1,491,600
FT-150SDG-1-ML	1500	750	800	438	-		-	1 φ 100V	0.179/0.179	0.348/0.348	87	ステンレス	1,538,900
FT-150SDG-1-R	1500	750	800	436	-		-	1 φ 100V	0.183/0.183	0.352/0.352	84	ステンレス	1,491,600

#### ■ 間口1800mmタイプ

FT-180SNG-1	1800	600	800	419	-	-20℃以下	-	1 φ 100V	0.211/0.211	0.37/0.37	89	ステンレス	1,387,100
FT-180SNG-1-ML	1800	600	800	421	-		-	1 φ 100V	0.207/0.207	0.366/0.366	92	ステンレス	1,434,400
FT-180SNG-1-R	1800	600	800	419	-		-	1 φ 100V	0.211/0.211	0.37/0.37	89	ステンレス	1,387,100
FT-180SDG-1	1800	750	800	549	-		-	1 φ 100V	0.211/0.211	0.37/0.37	99	ステンレス	1,666,500
FT-180SDG-1-ML	1800	750	800	551	-		-	1 φ 100V	0.207/0.207	0.366/0.366	102	ステンレス	1,713,800
FT-180SDG-1-R	1800	750	800	549	-		-	1 φ 100V	0.211/0.211	0.37/0.37	99	ステンレス	1,666,500

## 冷凍冷蔵コールドテーブル

### 使い勝手が良く、厨房スペースのさらなる効率化に貢献

野菜や精肉、ソース類など多彩な食材に対応する冷凍冷蔵コールドテーブル。業界初となる庫内ファンモーターのDC電源化を実現。エネルギー変換効率の良いDCファンを使用することで、省エネルギー化を実現し、消費電力は約10～30%ダウン。省エネを徹底追求しました。表示は見やすいデジタルパネルを採用。200V仕様・水冷仕様にも対応します。



KLRC-121PM



KLRC-151PM

#### ■ 間口1200mmタイプ

型式	外形寸法 (mm)			内容積 (L)		冷却性能		電源	冷却時消費電力 (kW)	霜取時消費電力 (kW)	本体重量 (kg)	内装	税込価格 (円)
	間口	奥行	高さ	冷凍室	冷蔵室	冷凍室	冷蔵室						
KLRC-121PM	1200	600	800	110	106	-20℃以下	-5℃ ～ +10℃	1 φ 100V	0.165	0.348	75	ステンレス	1,188,000

#### ■ 間口1500mmタイプ

KLRC-151PM	1500	600	800	153	150	-20℃以下	-5℃ ～ +10℃	1 φ 100V	0.17	0.352	90	ステンレス	1,227,600
------------	------	-----	-----	-----	-----	--------	------------------	----------	------	-------	----	-------	-----------

## 冷凍冷蔵コールドテーブル

### DCファンモーター採用で省エネ制御

多彩な食材に対応する冷凍冷蔵コールドテーブル。エネルギー変換効率の良いDCファンを使用することで、省エネルギー化を実現し、省エネを徹底追求しました。温度コントロールの精度、機能性に加え、耐蝕性、耐久性にも優れます。扉面材にSUS430クリアプレコートを採用し、清掃も容易に行えます。



SUR-K1271CB



SUR-K1571CB



SUR-K1871CSB

#### ■ 間口1200mmタイプ

型式	外形寸法 (mm)			内容積 (L)		冷却性能		電源	冷却時消費電力 50/60Hz (kW)	霜取時消費電力 50/60Hz (kW)	本体重量 (kg)	内装	税込価格 (円)
	間口	奥行	高さ	冷凍室	冷蔵室	冷凍室	冷蔵室						
SUR-K1271CB	1200	750	800	142	140	-20℃以下	-6℃ ~ +8℃	1φ 100V	0.169/0.169	0.291/0.291	81	ステンレス	1,296,900
SUR-K1261CB	1200	600	800	104	110		-6℃ ~ +8℃	1φ 100V	0.188/0.188	0.287/0.287	72	ステンレス	997,700
SUR-UT1241CA	1200	450	800	72	79		1φ 100V	0.179/0.189	0.254/0.254	66	ステンレス	1,149,500	

#### ■ 間口1500mmタイプ

SUR-K1571CB	1500	750	800	199	198	-20℃以下	-6℃ ~ +8℃	1φ 100V	0.197/0.197	0.293/0.293	89	ステンレス	1,350,800
SUR-K1561CB	1500	600	800	146	154		-6℃ ~ +8℃	1φ 100V	0.189/0.189	0.288/0.288	80	ステンレス	1,080,200
SUR-UT1541CA	1500	450	800	64	149		1φ 100V	0.204/0.211	0.267/0.267	75	ステンレス	1,207,800	

#### ■ 間口1800mmタイプ

SUR-K1871CSB	1800	750	800	161	350	-20℃以下	-6℃ ~ +8℃	1φ 100V	0.199/0.199	0.295/0.295	101	ステンレス	1,691,800
SUR-K1861CSB	1800	600	800	122	265		-6℃ ~ +8℃	1φ 100V	0.194/0.194	0.29/0.29	91	ステンレス	1,285,900

※Sタイプはセンターフリー仕様です。



# 冷凍・冷蔵保管用機器 **コールドフーズライン**

## 冷凍冷蔵コールドテーブル

### 多彩な食材の鮮度維持・管理に

多彩な食材に対応する冷凍冷蔵コールドテーブル。食材の鮮度維持・管理はもちろん、厨房内の限られたスペースを効率的に使用でき、快適な作業環境構築に貢献します。表示は見やすいデジタルパネルを採用、内装はステンレス鋼板。庫内灯はLEDを採用し長寿命化を図りました。



RFT-120SNG-1



RFT-150SNG-1



RFT-180SNG-1

#### ■ 間口1200mmタイプ

型式	外形寸法 (mm)			内容積 (L)		冷却性能		電源	冷却時消費電力 50/60Hz (kW)	稼取時消費電力 50/60Hz (kW)	本体重量 (kg)	内装	税込価格 (円)
	間口	奥行	高さ	冷凍室	冷蔵室	冷凍室	冷蔵室						
RFT-120SNG-1	1200	600	800	114	106	-20℃以下	-6℃ ~ +12℃	1 φ 100V	0.189/0.189	0.498/0.498	74	ステンレス	1,256,200
RFT-120SNG-1-R	1200	600	800	114	106			1 φ 100V	0.189/0.189	0.498/0.498	74	ステンレス	1,256,200
RFT-120SDG-1	1200	750	800	151	139			1 φ 100V	0.194/0.194	0.498/0.498	82	ステンレス	1,434,400
RFT-120SDG-1-R	1200	750	800	151	139			1 φ 100V	0.194/0.194	0.498/0.498	82	ステンレス	1,434,400

#### ■ 間口1500mmタイプ

RFT-150SNG-1	1500	600	800	159	151	-20℃以下	-6℃ ~ +12℃	1 φ 100V	0.198/0.198	0.502/0.502	83	ステンレス	1,271,600
RFT-150SNG-1-R	1500	600	800	159	151			1 φ 100V	0.198/0.198	0.502/0.502	83	ステンレス	1,271,600
RFT-150SDG-1	1500	750	800	209	197			1 φ 100V	0.203/0.203	0.502/0.502	92	ステンレス	1,500,400
RFT-150SDG-1-R	1500	750	800	209	197			1 φ 100V	0.203/0.203	0.502/0.502	92	ステンレス	1,500,400

#### ■ 間口1800mmタイプ

RFT-180SNG-1	1800	600	800	144	252	-20℃以下	-6℃ ~ +12℃	1 φ 100V	0.212/0.212	0.511/0.511	96	ステンレス	1,406,900
RFT-180SNG-1-R	1800	600	800	144	252			1 φ 100V	0.212/0.212	0.511/0.511	96	ステンレス	1,406,900
RFT-180SDG-1	1800	750	800	189	330			1 φ 100V	0.217/0.217	0.511/0.511	106	ステンレス	1,793,000
RFT-180SDG-1-R	1800	750	800	189	330			1 φ 100V	0.217/0.217	0.511/0.511	106	ステンレス	1,793,000

ホットフーズライン

コールドフーズライン

ベーカリーライン

サービスライン

サニタリーライン

マスフーズライン

プレパレーションライン

## 冷蔵ドロワー テーブル

### すしネタやステーキ肉など、食材の個別管理に最適

多品種の食材や加工済み食品を個別に管理できるドロワーテーブル。2 段式は熱機器の上置きが可能で、3 段式は最大有効内容積 422L のゆったりタイプです。

#### 2段式



KLBC-090RM



KLBC-120RM

型式	外形寸法 (mm)			内容積 (L)		冷却性能		電源	冷却時消費電力 50/60Hz (kW)	霜取時消費電力 50/60Hz (kW)	本体重量 (kg)	内装	税込価格 (円)
	間口	奥行	高さ	冷凍室	冷蔵室	冷凍室	冷蔵室						
KLBC-090RM	900	600	550	-	65	-	-	1 φ 100V	0.13/0.135	0.188/0.188	60	ステンレス	1,219,900
KLBC-120RM	1200	600	550	-	126	-	-	1 φ 100V	0.165/0.17	0.196/0.196	80	ステンレス	1,359,600
KLBC-160RM	1630	600	550	-	167	-	-	1 φ 100V	0.175/0.185	0.204/0.204	105	ステンレス	1,802,900
KLBW-090RM	900	750	550	-	75	-	-5℃ ~ +10℃	1 φ 100V	0.14/0.145	0.253/0.253	85	ステンレス	1,276,000
KLBW-120RM	1200	750	550	-	149	-	-	1 φ 100V	0.17/0.175	0.261/0.261	105	ステンレス	1,414,600
KLBW-160RM	1630	750	550	-	223	-	-	1 φ 100V	0.18/0.19	0.269/0.269	135	ステンレス	1,917,300



SUR-DG1261-2B1



SUR-DG1271-2B1

型式	外形寸法 (mm)			内容積 (L)		冷却性能		電源	冷却時消費電力 50/60Hz (kW)	霜取時消費電力 50/60Hz (kW)	本体重量 (kg)	内装	税込価格 (円)
	間口	奥行	高さ	冷凍室	冷蔵室	冷凍室	冷蔵室						
SUR-DG961-2B1	900	600	550	-	31	-	-	1 φ 100V	0.149/0.155	0.266/0.266	61	ステンレス	1,251,800
SUR-DG971-2B1	900	750	550	-	38	-	-	1 φ 100V	0.149/0.155	0.266/0.266	67	ステンレス	1,310,100
SUR-DG1261-2B1	1200	600	550	-	62	-	-6℃ ~ +12℃	1 φ 100V	0.156/0.162	0.275/0.275	74	ステンレス	1,460,800
SUR-DG1271-2B1	1200	750	550	-	76	-	-	1 φ 100V	0.158/0.164	0.275/0.275	81	ステンレス	1,538,900
SUR-DG1661-2B1	1635	600	550	-	93	-	-	1 φ 100V	0.183/0.188	0.291/0.291	92	ステンレス	1,897,500
SUR-DG1671-2B1	1635	750	550	-	114	-	-	1 φ 100V	0.183/0.188	0.291/0.291	101	ステンレス	2,130,700

ホットフーズライン

コールドフーズライン

ベーカリーライン

サービスライン

サニタリーライン

マスフーズライン

プレパレーションライン

# 冷凍・冷蔵保管用機器 コールドフーズライン

## 3段式



KLDC-080RM2



KLDC-120RM2

型式	外形寸法 (mm)			内容積 (L)		冷却性能		電源	冷却時消費電力 50/60Hz (kW)	霜取時消費電力 50/60Hz (kW)	本体重量 (kg)	内装	税込価格 (円)
	間口	奥行	高さ	冷凍室	冷蔵室	冷凍室	冷蔵室						
KLDC-080RM2	755	600	800	-	91	-		1 φ 100V	0.125/0.135	0.234/0.234	75	ステンレス	1,248,500
KLDC-120RM2	1200	600	800	-	205	-		1 φ 100V	0.18/0.19	0.251/0.251	110	ステンレス	1,609,300
KLDC-160RM2	1650	600	800	-	320	-	-5℃ ~ +10℃	1 φ 100V	0.209/0.219	0.268/0.268	150	ステンレス	2,152,700
KLDW-080RM2	755	750	800	-	123	-		1 φ 100V	0.13/0.14	0.234/0.234	80	ステンレス	1,290,300
KLDW-120RM2	1200	750	800	-	270	-		1 φ 100V	0.185/0.195	0.251/0.251	125	ステンレス	1,908,500
KLDW-160RM	1650	750	800	-	422	-		1 φ 100V	0.21/0.22	0.268/0.268	175	ステンレス	2,522,300



SUR-DK761-3



SUR-DK1261-3

型式	外形寸法 (mm)			内容積 (L)		冷却性能		電源	冷却時消費電力 50/60Hz (kW)	霜取時消費電力 50/60Hz (kW)	本体重量 (kg)	内装	税込価格 (円)
	間口	奥行	高さ	冷凍室	冷蔵室	冷凍室	冷蔵室						
SUR-DK761-3	735	600	800	-	60	-		1 φ 100V	0.165/0.165	0.145/0.145	57	ステンレス	1,408,000
SUR-DK771-3	735	750	800	-	72	-		1 φ 100V	0.165/0.165	0.145/0.145	63	ステンレス	1,449,800
SUR-DK1261-3	1200	600	800	-	120	-	-6℃ ~ +12℃	1 φ 100V	0.208/0.208	0.188/0.188	85	ステンレス	1,865,600
SUR-DK1661-3	1635	600	800	-	180	-		1 φ 100V	0.235/0.235	0.215/0.215	114	ステンレス	2,490,400
SUR-DK1271-3	1200	750	800	-	144	-		1 φ 100V	0.208/0.208	0.188/0.188	94	ステンレス	2,206,600
SUR-DK1671-3	1635	750	800	-	216	-		1 φ 100V	0.235/0.235	0.215/0.215	125	ステンレス	2,921,600

ホットフーズライン

コールドフーズライン

ベーカースライン

サービスマシン

サニタリーライン

マスフーズライン

プレパレーションライン

## 冷凍ドロワー テーブル

### 冷凍食材の個別管理に

豊富なバリエーションで、様々な設置条件に対応します。2段式は熱機器の上置きが可能で、3段式は最大有効内容積 205L のゆったりタイプです。

#### 2段式



KLBC-092FM



KLBC-124FM

型式	外形寸法 (mm)			内容積 (L)		冷却性能		電源	冷却時消費電力 50/60Hz (kW)	霜取時消費電力 50/60Hz (kW)	本体重量 (kg)	内装	税込価格 (円)
	間口	奥行	高さ	冷凍室	冷蔵室	冷凍室	冷蔵室						
KLBC-092FM	900	600	550	65	-	-20℃以下	-	1φ 100V	0.155/0.165	0.264/0.264	60	ステンレス	1,359,600
KLBC-124FM	1200	600	550	126	-		-	1φ 100V	0.265/0.275	0.28/0.28	80	ステンレス	1,483,900
KLBC-166FM	1630	600	550	167	-		-	1φ 100V	0.4/0.355	0.297/0.297	105	ステンレス	1,771,000
KLBW-092FM	900	750	550	75	-		-	1φ 100V	0.16/0.17	0.348/0.348	85	ステンレス	1,400,300
KLBW-124FM	1200	750	550	149	-		-	1φ 100V	0.36/0.305	0.364/0.364	105	ステンレス	1,546,600
KLBW-166FM	1630	750	550	223	-		-	1φ 100V	0.405/0.35	0.381/0.381	135	ステンレス	1,834,800



SUF-DG1261-2B1



SUF-DG1671-2B1

型式	外形寸法 (mm)			内容積 (L)		冷却性能		電源	冷却時消費電力 50/60Hz (kW)	霜取時消費電力 50/60Hz (kW)	本体重量 (kg)	内装	税込価格 (円)
	間口	奥行	高さ	冷凍室	冷蔵室	冷凍室	冷蔵室						
SUF-DG961-2B1	900	600	550	31	-	-20℃ 以下	-	1φ 100V	0.276/0.282	0.268/0.268	64	ステンレス	1,394,800
SUF-DG971-2B1	900	750	550	38	-		-	1φ 100V	0.278/0.282	0.268/0.268	70	ステンレス	1,438,800
SUF-DG1261-2B1	1200	600	550	62	-		-	1φ 100V	0.285/0.291	0.277/0.277	77	ステンレス	1,563,100
SUF-DG1271-2B1	1200	750	550	76	-		-	1φ 100V	0.285/0.291	0.277/0.277	84	ステンレス	1,642,300
SUF-DG1661-2B1	1635	600	550	93	-		-	1φ 100V	0.318/0.319	0.293/0.293	95	ステンレス	1,903,000
SUF-DG1671-2B1	1635	750	550	114	-		-	1φ 100V	0.333/0.33	0.369/0.369	104	ステンレス	2,246,200

ホットフーズライン

コールドフーズライン

ベーカリーライン

サービスライン

サニタリーライン

マスフーズライン

プレパレーションライン

# 冷凍・冷蔵保管用機器 **コールドフーズライン**

## 3段式



KLDC-083FM



KLDC-126FM

型式	外形寸法 (mm)			内容積 (L)		冷却性能		電源	冷却時消費電力 50/60Hz (kW)	霜取時消費電力 50/60Hz (kW)	本体重量 (kg)	内装	税込価格 (円)
	間口	奥行	高さ	冷凍室	冷蔵室	冷凍室	冷蔵室						
KLDC-083FM	755	600	800	91	-	-	-	1 φ 100V	0.165/0.18	0.234/0.234	75	ステンレス	1,387,100
KLDC-126FM	1200	600	800	205	-	-20℃以下	-	1 φ 100V	0.265/0.275	0.276/0.276	110	ステンレス	1,851,300
KLDW-083FM	755	750	800	123	-	-	-	1 φ 100V	0.17/0.185	0.234/0.234	80	ステンレス	1,427,800



SUF-DK761-3

型式	外形寸法 (mm)			内容積 (L)		冷却性能		電源	冷却時消費電力 50/60Hz (kW)	霜取時消費電力 50/60Hz (kW)	本体重量 (kg)	内装	税込価格 (円)
	間口	奥行	高さ	冷凍室	冷蔵室	冷凍室	冷蔵室						
SUF-DK761-3	735	600	800	60	-	-	-	1 φ 100V	0.167/0.167	0.265/0.265	58	ステンレス	1,537,800
SUF-DK771-3	735	750	800	72	-	-20℃以下	-	1 φ 100V	0.167/0.167	0.265/0.265	64	ステンレス	1,588,400
SUF-DK1261-3	1200	600	800	120	-	-	-	1 φ 100V	0.21/0.21	0.308/0.308	86	ステンレス	1,991,000

ホットフーズライン

コールドフーズライン

ベーカリーズライン

サービズライン

サニタリーライン

マスフーズライン

プレパレーションライン

## 超薄型コールドテーブル

### 奥行450mmの超薄型コールドテーブル

冷蔵庫、冷凍庫、冷蔵冷凍庫をラインアップしており、限られた厨房スペースにも対応可能です。



KLCU-120RM2

型式	外形寸法 (mm)			内容積 (L)		冷却性能		電源	冷却時消費電力 50/60Hz (kW)	霜取時消費電力 50/60Hz (kW)	本体重量 (kg)	内装	税込価格 (円)
	間口	奥行	高さ	冷凍室	冷蔵室	冷凍室	冷蔵室						
KLCU-120RM2	1200	450	800	-	169	-	-5℃ ~ +10℃	1 φ 100V	0.12/0.13	0.151/0.151	55	ステンレス	702,900
KLCU-120RM2-F	1200	450	800	-	171	-	-	1 φ 100V	0.13/0.14	0.157/0.157	55	ステンレス	726,000
KLCU-121PM	1200	450	800	78	74	-20℃以下	-	1 φ 100V	0.18/0.185	0.242/0.242	65	ステンレス	1,036,200
KLCU-122FM	1200	450	800	169	-	-20℃以下	-	1 φ 100V	0.17/0.175	0.148/0.148	55	ステンレス	961,400
KLCU-122FM-F	1200	450	800	171	-	-20℃以下	-	1 φ 100V	0.18/0.185	0.157/0.157	55	ステンレス	985,600
KLCU-150RM2-E	1500	450	800	-	229	-	-	1 φ 100V	0.14/0.15	0.166/0.166	65	ステンレス	798,600
KLCU-150RM2-EF	1500	450	800	-	231	-	-5℃ ~ +10℃	1 φ 100V	0.15/0.16	0.172/0.172	65	ステンレス	833,800
KLCU-151PM-E	1500	450	800	68	146	-20℃以下	-	1 φ 100V	0.185/0.19	0.249/0.249	75	樹脂	1,069,200
KLCU-151PM-EF	1500	450	800	68	146	-20℃以下	-	1 φ 100V	0.2/0.205	0.26/0.26	75	ステンレス	1,081,300

## サンドウィッチテーブル冷蔵庫

### トッピング類を上置き、作業台としても活用

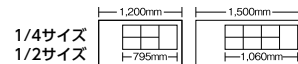
冷蔵庫の上にサンドウィッチ用の素材などを入れられる、ホテルパンを組み込んでいるコールドテーブル。サンドウィッチ調理に最適です。



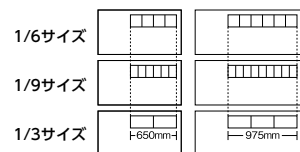
KLSC-120RM2-A(B)

天板上部にホテルパンを組み込みます。  
(ホテルパン・アダプターバーは別売オプション)  
ご注文時に、AタイプまたはBタイプのどちらかをご指定ください。

#### Aタイプ



#### Bタイプ



型式	外形寸法 (mm)			内容積 (L)		冷却性能		電源	冷却時消費電力 50/60Hz (kW)	霜取時消費電力 50/60Hz (kW)	本体重量 (kg)	内装	税込価格 (円)
	間口	奥行	高さ	冷凍室	冷蔵室	冷凍室	冷蔵室						
KLSC-120RM2-A(B)	1200	600	810	-	239	-	-5℃ ~ +10℃	1 φ 100V	0.135/0.14	0.251/0.251	70	ステンレス	986,700
KLSC-150RM2-A(B)	1500	600	810	-	327	-	-	1 φ 100V	0.14/0.15	0.255/0.255	80	ステンレス	1,038,400



## 低コールド テーブル冷蔵庫

### 高さ600mmの低コールドテーブル

全機種センターフリー商品だから、大きな食材や料理の出し入れも簡単です。また、メンテナンス性を考慮したユニット引き出し構造を採用しています。



KLNC-120RM2-F

型式	外形寸法 (mm)			内容積 (L)		冷却性能		電源	冷却時消費電力 50/60Hz (kW)	霜取時消費電力 50/60Hz (kW)	本体重量 (kg)	内装	税込価格 (円)
	間口	奥行	高さ	冷凍室	冷蔵室	冷凍室	冷蔵室						
KLNC-120RM2-F	1200	600	600	-	135	-	-5℃~ +10℃	1 φ 100V	0.15/0.15	0.197/0.197	80	ステンレス	917,400
KLNC-150RM2-F	1500	600	600	-	191	-	-5℃~ +10℃	1 φ 100V	0.16/0.16	0.201/0.201	90	ステンレス	1,019,700
KLNC-180RM2-F	1800	600	600	-	249	-	-5℃~ +10℃	1 φ 100V	0.17/0.175	0.207/0.207	100	ステンレス	1,137,400

## 舟形シンク付 コールドテーブル 冷蔵庫

### 省スペースと効率化を実現

発熱量の少ない DC モーターを使用しているため、冷却性能にも優れます。和食店や寿司店、スーパーマーケットのバックヤードに最適です。



KLNC-120RM2-SC

型式	外形寸法 (mm)			内容積 (L)		冷却性能		電源	冷却時消費電力 50/60Hz (kW)	霜取時消費電力 50/60Hz (kW)	本体重量 (kg)	内装	税込価格 (円)
	間口	奥行	高さ	冷凍室	冷蔵室	冷凍室	冷蔵室						
KLNC-120RM2-SC	1200	600	800	-	135	-	-5℃~ +10℃	1 φ 100V	0.15/0.15	0.197/0.197	85	ステンレス	1,216,600
KLNC-150RM2-SC	1500	600	800	-	191	-	-5℃~ +10℃	1 φ 100V	0.16/0.16	0.201/0.201	100	ステンレス	1,350,800
KLNC-180RM2-SC	1800	600	800	-	249	-	-5℃~ +10℃	1 φ 100V	0.17/0.175	0.207/0.207	115	ステンレス	1,494,900

## コールドテーブルタイプ 高湿度恒温庫 (エアダクト壁面冷却方式)

### 食材に適した温湿度で新鮮さを保持

エアダクト壁面冷却方式を採用した高湿度庫。庫内の湿度を高く保って食材の乾燥・変色を防ぎ、新鮮な状態を保持します。分別保管型のため、食材ごとの適冷温度保冷が可能のほか、臭い移りの心配もありません。



KLVC-120WM2-F

型式	外形寸法 (mm)			内容積 (L)		冷却性能		電源	冷却時消費電力 50/60Hz (kW)	霜取時消費電力 50/60Hz (kW)	本体重量 (kg)	内装	税込価格 (円)
	間口	奥行	高さ	冷凍室	冷蔵室	冷凍室	冷蔵室						
KLVC-120WM2-F	1200	600	800	-	214	-	-	1 φ 100V	0.165/0.17	0.257/0.257	75	ステンレス	1,048,300
KLVC-150WM2-F	1500	600	800	-	296	-	-	1 φ 100V	0.17/0.175	0.262/0.262	90	ステンレス	1,152,800
KLVC-180WM2-F	1800	600	800	-	377	-	-	1 φ 100V	0.195/0.205	0.276/0.276	105	ステンレス	1,273,800
KLWV-120WM2-F	1200	750	800	-	280	-	-5℃~ +15℃	1 φ 100V	0.17/0.175	0.257/0.257	85	ステンレス	1,082,400
KLWV-150WM2-F	1500	750	800	-	387	-	-5℃~ +15℃	1 φ 100V	0.175/0.18	0.262/0.262	100	ステンレス	1,195,700

## ブラストチラー/ ショックフリーザー

### アツアツの調理品の粗熱取りや急速冷却・凍結をするために

自然冷却では湯気と一緒に逃げてしまっていたうまみ・香り・水分を閉じ込め、おいしさをキープ。これまで粗熱取りや冷却・凍結にかかっていた時間を大幅に短縮。加熱後すぐに冷却・凍結することで危険温度帯 (10℃~ 60℃) をすばやく通過し、菌の増殖を予防します。



KQXF-012SFLV2

型式	外形寸法 (mm)			収容能力			電源	消費電力 50/60Hz (kW)	冷却能力 (min) チルド30℃→0℃	税込価格 (円)
	間口	奥行	高さ	ピッチ (mm)	サイズ	枚数				
KQXF-012SFLV2(ホテルパン縦差しタイプ)	840	880(932)	1882	70	1/1	12	3 φ 200V	1.765/1.875	10	3,872,000
KQXF-012SFSV2(ホテルパン横差しタイプ)	770	880(932)	1882	67	1/1	12	3 φ 200V	1.765/1.875	10	3,872,000
KQXC-012SFLV2(ホテルパン縦差しタイプ・自動洗浄機能付)	840	880(932)	2062	70	1/1	12	3 φ 200V	1.785/1.895	10	4,482,500
KQXF-020SFKS(ホテルパン横差しタイプ)	1290	940(1061)	2250	カート	1/1	20	3 φ 200V	冷凍機による	冷凍機による	7,511,900
KQXF-020SFKL(ホテルパン縦差しタイプ)	1120	940(1061)	2210	カート	1/1	20	3 φ 200V	冷凍機による	冷凍機による	7,511,900
KQXC-020SFKS(ホテルパン横差しタイプ・自動洗浄機能付)	1560	940	2250	カート	1/1	20	3 φ 200V	冷凍機による	冷凍機による	8,863,800
KQXC-020SFKL(ホテルパン縦差しタイプ・自動洗浄機能付)	1390	1061	2210	カート	1/1	20	3 φ 200V	冷凍機による	冷凍機による	8,863,800
KQXF-024SFKS	1290	1080(1201)	1775	カート	1/1	24	3 φ 200V	冷凍機による	冷凍機による	7,836,400

ホットフーズライン

コールドフーズライン

ベーカリーライン

サービスライン

サニタリーライン

マスフーズライン

プレパレーションライン



## チップアイス ディスペンサー

## 氷や水をワンタッチでサービス

カウンター上など、ホールに設置すればセルフサービスも可能に。用途に合わせて「氷のみ」「氷+水」「水のみ」の3種から使い方が選べます。



SIM-CD125C (押しボタン式)



SIM-CD125LVC (レバー式)



DCM-70L-W



DCM-115L

型式	外形寸法 (mm)			製氷能力 50/60Hz (kg/日)	最大貯水量 (kg)	電源	消費電力 50/60Hz (kW)	給水 (A)	排水 (mm)	本体重量 (kg)	税込価格 (円)
	間口	奥行	高さ								
SIM-CD125C	345	635	800	110/125	4	1 φ 100V	0.44/0.495	15	φ 25	55	1,156,100
SIM-CD125GC	345	635	800	110/125	4	1 φ 100V	0.44/0.495	15	φ 25	55	1,156,100
SIM-CD125LVC	345	635	800	110/125	4	1 φ 100V	0.44/0.495	15	φ 25	55	1,156,100
SIM-CD125LVGC	345	635	800	110/125	4	1 φ 100V	0.44/0.495	15	φ 25	55	1,156,100
DCM-70L(-W)	350	525	695	60/70	1.9	1 φ 100V	0.225/0.255	15	φ 30	42	994,400
DCM-115L(-W)	350	585	815	100/115	5	1 φ 100V	0.315/0.350	15	φ 30	47	1,180,300

※製氷能力は、周囲温度20℃・水温15℃の時の値になります。  
 ※消費電力は、周囲温度30℃・水温25℃の時の値になります。  
 ※DCMシリーズは、押しボタン式もご用意しております。

ホットフーズライン

コールドフーズライン

ベーカースライン

サービスライン

サニタリーライン

マズフーズライン

プレパレーションライン

## チップアイス メーカー

### ランニングコストにも優れた、高機能チップアイス製氷機

連続製氷を行うオーガ方式のため、除氷工程がなくロスがありません。また、マイコン制御によりメンテナンス性及び信頼性が高いほか、全機種にわたり漏電遮断器を装備し、安全性も向上させています。



SIM-C120B



SIM-AC480YN-FUB4



CM-100K



CM-300AK-SA

型式	外形寸法 (mm)			製氷能力 50/60Hz (kg/日)	最大貯氷量 (kg)	電源	消費電力 50/60Hz (kW)	給水 (A)	排水 (A)	本体重量 (kg)	税込価格 (円)
	間口	奥行	高さ								
SIM-C120B	600	600	800	110/120	34	1 φ 100V	0.44/0.49	15	20 × 2	63	1,141,800
SIM-C120LB	900	600	800	110/120	68	1 φ 100V	0.44/0.49	15	20 × 2	72	1,243,000
SIM-AC320YW-FUB4	700	742	1750	255/280	110	3 φ 200V	0.87/0.99	15 × 2	20 × 2	113	1,838,100
SIM-AC320YN-FUB4	700	742	1750	290/315	110	3 φ 200V	0.98/1.13	15	20 × 2	114	1,815,000
SIM-AC480YN-FUB4	700	742	1910	465/495	110	3 φ 200V	1.31/1.37	15	20 × 2	163	2,456,300
SIM-AC480YNW-FUB4	700	742	1910	445/480	110	3 φ 200V	1.28/1.42	15 × 2	20 × 2	165	2,504,700
SIM-AC960WT-FB4	1086	855	1860	920/990	240	3 φ 200V	2.3/2.52	15 × 2	15 20 × 2	272	4,252,600
SIM-AC960N-FB4	1086	855	1860	930/990	240	3 φ 200V	2.62/2.74	15	20 × 2	276	4,227,300
SIM-AC960R-FB4	1086	855	1860	880/950	240	3 φ 200V	2.32/2.6	15	20 × 2	248	4,543,000
CM-100K	600	600	800	90/100	34	1 φ 100V	0.482/0.493	15	20 × 2	70	1,141,800
CM-300AK-SA	700	790	1790	280/300	145	3 φ 200V	0.9/1.065	15	20 × 2	121	1,830,400

※製氷能力は、周囲温度20℃・水温15℃の時の値になります。

## フレークアイス メーカー

### 高い製氷能力を実現するフレークアイス製氷機

高い製氷能力を誇るフレークアイス製氷機。ランニングコストに優れ、経済的な製氷を実現します。



SIM-F140B



SIM-AF340YN-FUB4



FM-120K



FM-340AK-1-SA

型式	外形寸法 (mm)			製氷能力 50/60Hz (kg/日)	最大貯氷量 (kg)	電源	消費電力 50/60Hz (kW)	給水 (A)	排水 (A)	本体重量 (kg)	税込価格 (円)
	間口	奥行	高さ								
SIM-F140B	600	600	800	130/150	28	1 φ 100V	0.435/0.485	15	20 × 2	63	1,038,400
SIM-F140LB	900	600	800	130/150	46	1 φ 100V	0.435/0.485	15	20 × 2	72	1,141,800
SIM-AF340YW-FUB4	700	742	1750	295/325	95	3 φ 200V	0.84/0.96	15 × 2	20 × 2	113	1,722,600
SIM-AF340YN-FUB4	700	742	1750	320/350	95	3 φ 200V	0.94/1.08	15	20 × 2	114	1,697,300
SIM-AF540YR-FUB4	700	742	1910	485/530	95	3 φ 200V	1.12/1.26	15	20 × 2	148	2,415,600
SIM-AF540YW-FUB4	700	742	1910	490/540	95	3 φ 200V	1.12/1.22	15 × 2	20 × 2	161	2,252,800
SIM-AF540YN-FUB4	700	742	1910	490/540	95	3 φ 200V	1.2/1.3	15	20 × 2	163	2,257,500
SIM-AF1080WT-FB4	1086	855	1860	980/1080	210	3 φ 200V	2.24/2.44	15 × 2	15 20 × 2	272	3,481,500
SIM-AF1080N-FB4	1086	855	1860	980/1080	210	3 φ 200V	2.4/2.6	15	20 × 2	276	3,456,200
SIM-AF1080R-FB4	1086	855	1860	970/1060	210	3 φ 200V	2.24/2.52	15	20 × 2	248	3,773,000
FM-120K	600	600	800	105/115	24	1 φ 100V	0.482/0.493	15	20 × 2	70	1,040,600
FM-340AK-1-SA	700	790	1790	320/340	120	3 φ 200V	0.85/0.995	15	20 × 2	121	1,690,700

※製氷能力は、周囲温度20℃・水温15℃の時の値になります。

ホットフーズライン

コールドフーズライン

ベーカリーライン

サービスライン

サニタリーライン

マスフーズライン

プレパレーションライン

# 冷凍・冷蔵保管用機器 **コールドフーズライン**

## キューブアイス メーカー

### キューブアイスを安定供給する、一体型の製氷機

均一な美しいキューブアイスを提供する、一体型のスタンダード製氷機。ドレンパン、ドアハンドルには抗菌剤入りを採用しているほか、ドアパッキンにも防カビ剤を入れています。

#### アンダーカウンタータイプ



KFIC-A35KT5



KFIC-A75KT3



SIM-AS3500



SIM-S6500UB



IM-35M-2



IM-55TM-2

型式	外形寸法 (mm)			製氷能力 50/60Hz (kg/日)	最大貯水量 (kg)	電源	消費電力 50/60Hz (kW)	給水 (A)	排水		本体重量 (kg)	税込価格 (円)
	間口	奥行	高さ						(mm)	(A)		
KFIC-A25KT5	398	450	800	24/27	13.5	1 φ 100V	0.135/0.16	15	φ 25	-	35	499,400
KFIC-A35KT5	500	450	800	35/38	17	1 φ 100V	0.185/0.21	15	φ 25	-	39	645,700
KFIC-A45KT3	630	450	800	41/45	24	1 φ 100V	0.225/0.265	15	φ 25	-	45	814,000
KFIC-A65KT3	800	525	800	59/65	29.1	1 φ 100V	0.26/0.31	15	φ 25	-	53	1,040,600
KFIC-A75KT3	1000	600	800	74/83	45.9	1 φ 100V	0.275/0.355	15	φ 25	-	67	1,131,900
KFIC-A95KT3	1000	600	800	87/96	45.9	1 φ 100V	0.34/0.42	15	φ 25	-	67	1,168,200
SIM-AS2500	395	450	800	29/31	12	1 φ 100V	0.21/0.24	15	φ 29	-	39	463,100
SIM-AS3500	500	450	800	37/40	15.5	1 φ 100V	0.215/0.24	15	φ 29	-	51	616,000
SIM-AS4500	630	450	800	42/46	21	1 φ 100V	0.28/0.285	15	φ 29	-	53	786,500
SIM-S6500UB	804	600	800	68/73	31	1 φ 100V	0.415/0.48	15	φ 26	20	61	1,048,300
SIM-S7500UB	1004	600	800	72/78	38	1 φ 100V	0.42/0.485	15	φ 26	20	70	1,107,700
SIM-S9500UB	1004	600	800	95/101	38	1 φ 100V	0.587/0.69	15	φ 26	20	70	1,164,900
SIM-DS95UB	1000	600	800	95/105	38	1 φ 100V	0.5/0.585	15	-	20	75	1,353,000
IM-25M-2	395	450	770	24/26	14	1 φ 100V	0.145/0.165	15	-	20	33	490,600
IM-35M-2	500	450	800	36/38	18	1 φ 100V	0.175/0.21	15	-	20	39	653,400
IM-45M-2	630	450	800	45/49	23	1 φ 100V	0.195/0.225	15	-	20	44	836,000
IM-55M-2	630	525	800	53/58	27	1 φ 100V	0.26/0.285	15	-	20	47	986,700
IM-65M-2	630	525	800	62/65	27	1 φ 100V	0.34/0.35	15	-	20	48	1,072,500
IM-55TM-2	800	525	800	54/58	30	1 φ 100V	0.26/0.29	15	-	20	54	1,071,400
IM-65TM-2	800	525	800	62/65	30	1 φ 100V	0.325/0.34	15	-	20	55	1,116,500
IM-75TM-1	1000	600	800	72/77	38	1 φ 100V	0.32/0.365	15	-	20	73	1,180,300
IM-95TM-1	1000	600	800	92/101	38	1 φ 100V	0.46/0.53	15	-	20	75	1,240,800

※製氷能力は、周囲温度20℃・水温15℃の時の値になります。

ホットフーズライン

コールドフーズライン

ベーカリーライン

サービスライン

サニタリーライン

マスフーズライン

プレパレーションライン

## パーティカルタイプ

ホットフーズライン

コールドフーズライン

ベーカリーズライン

サービズライン

サニタリーライン

マスフーズライン

プレパレーションライン



KFIC-A65KV3



KFIC-A95KV3



SIM-S6500B



SIM-S9500B



IM-75M-1



IM-95WM-1

型式	外形寸法 (mm)			製氷能力 50/60Hz (kg/日)	最大貯水量 (kg)	電源	消費電力 50/60Hz (kW)	給水 (A)	排水		本体重量 (kg)	税込価格 (円)
	間口	奥行	高さ						(mm)	(A)		
KFIC-A65KV3	630	500	850	59/69	30.3	1 φ 100V	0.27/0.34	15	φ 25	-	51	1,010,900
KFIC-A75KV3	700	500	1200	81/86	51.2	1 φ 100V	0.345/0.415	15	φ 25	-	68	1,113,200
KFIC-A95KV3	700	500	1200	89/99	51.2	1 φ 100V	0.405/0.49	15	φ 25	-	68	1,149,500
SIM-S5500B	630	500	850	50/54	25	1 φ 100V	0.32/0.34	15	φ 29	-	56	927,300
SIM-S6500B	630	500	850	69/76	25	1 φ 100V	0.425/0.492	15	φ 29	-	56	1,007,600
SIM-S7500B	700	500	1200	74/80	49	1 φ 100V	0.43/0.498	15	φ 29	-	66	1,095,600
SIM-S9500B	700	500	1200	96/102	49	1 φ 100V	0.575/0.669	15	φ 29	-	78	1,151,700
IM-75M-1	700	525	1200	72/77	50	1 φ 100V	0.315/0.36	15	-	20	71	1,163,800
IM-95M-1	700	525	1200	88/95	50	1 φ 100V	0.48/0.53	15	-	20	73	1,224,300
IM-115M-1	700	525	1200	110/115	50	3 φ 200V	0.53/0.6	15	-	20	81	1,349,700
IM-95WM-1	700	525	1200	86/95	50	1 φ 100V	0.48/0.545	15	-	20	75	1,250,700
IM-115WM-1	700	525	1200	110/115	50	3 φ 200V	0.51/0.575	15	-	20	83	1,371,700

※製氷能力は、周囲温度20℃・水温15℃の時の値になります。

## キューブアイスメーカー 大型バーチカルタイプ

## 高い製氷能力を誇る大型バーチカルタイプ

上下スライド扉を採用した省スペース設計なので、作業もスムーズに行えます。  
氷使用量の多い中・大型店舗に最適な機種です。



SIM-S241VNB



IM-230M-1

型式	外形寸法 (mm)			製氷能力 50/60Hz (kg/日)	最大貯氷量 (kg)	電源	消費電力 50/60Hz (kW)	給水 (A)	排水 (A)	本体重量 (kg)	税込価格 (円)
	間口	奥行	高さ								
SIM-S241VNB	700	670	1610	235/245	110	3 φ 200V	1.12/1.285	15	20	125	1,497,100
IM-230M-1	700	670	1590	216/230	110	3 φ 200V	1.08/1.23	15	20	117	1,536,700
KFIC-A240KV3S	700	670	1640	230/245	110	3 φ 200V	1.08/1.2	水道直結方式 G1/2	毎回希釈廃棄 OD24	118	1,452,000

※製氷能力は、周囲温度20℃・水温15℃の時の値になります。

## キューブアイスメーカー スタックオンタイプ (水冷式)

## 周囲温度の高い設置環境でも、キューブアイスを安定供給

製氷ユニットと貯氷庫の組み合わせが自在のスタックオンタイプ。製氷能力の高い水冷式は、夏場などでも安定した供給を実現します。



SIM-S140XWB-LB2



SIM-AS240YW-FUB4



SIM-AS240W-FB4

氷案内板はオプションになっております。



IM-115DWM-1-ST



IM-230DWM-1-LA



IM-230DWM-1-STCR

型式	外形寸法 (mm)			製氷能力 50/60Hz (kg/日)	最大貯氷量 (kg)	電源	消費電力 50/60Hz (kW)	給水 (A)	排水 (A)	本体重量 (kg)	税込価格 (円)
	間口	奥行	高さ								
SIM-S140XWB-LB2	905	650	1153	135/150	90	3 φ 200V	0.949/1.116	15	20 × 2	89	1,445,400
SIM-AS240YW-FUB4	700	742	1880	230/245	110	3 φ 200V	1.15/1.37	15	20 × 2	123	1,826,000
SIM-AS240YW-FXB4	700	793	1990	230/245	155	3 φ 200V	1.15/1.37	15	20 × 2	128	1,846,900
SIM-AS240W-B4	1087	741	1080	230/245	95	3 φ 200V	1.15/1.37	15	20 × 2	115	1,717,100
SIM-AS240W-HB4	1087	741	1510	230/245	180	3 φ 200V	1.15/1.37	15	20 × 2	133	1,879,900
SIM-AS240W-FB4	1087	855	1430	230/245	240	3 φ 200V	1.15/1.37	15	20 × 2	128	1,926,100
SIM-AS240W-JB4	1087	790	1480	230/245	250	3 φ 200V	1.15/1.37	15	20 × 2	126	1,926,100
SIM-AS240W-CB4	1087	741	1767	230/245	140+125	3 φ 200V	1.15/1.37	15	20 × 2	173	2,635,600
SIM-AS480W-HB4	1087	741	1920	460/490	180	3 φ 200V	1.15/1.37 × 2	15 × 2	20 × 2	207	3,311,000
SIM-AS480W-FB4	1087	855	1840	460/490	240	3 φ 200V	1.15/1.37 × 2	15 × 2	20 × 2	202	3,357,200
SIM-AS480W-JB4	1087	790	1890	460/490	250	3 φ 200V	1.15/1.37 × 2	15 × 2	20 × 2	200	3,357,200
SIM-AS480W-HFB4	1087	855	2270	460/490	320	3 φ 200V	1.15/1.37 × 2	15 × 2	20 × 2	220	3,520,000
SIM-AS480W-HJB4	1087	790	2320	460/490	325	3 φ 200V	1.15/1.37 × 2	15 × 2	20 × 2	218	3,520,000
SIM-AS480W-CB4	1087	741	2177	460/490	140+125	3 φ 200V	1.15/1.37 × 2	15 × 2	20 × 2	247	4,066,700
IM-115DWM-1-ST	930	545	1040	107/115	50	3 φ 200V	0.51/0.575	15	20 × 2	87	1,465,200
IM-115DWM-1-STN	930	545	1425	107/115	100	3 φ 200V	0.51/0.575	15	20 × 2	108	1,601,600
IM-230DWM-1-ST	1080	710	1040	210/230	95	3 φ 200V	0.99/1.13	15	20 × 2	108	1,606,000
IM-230DWM-1-STN	1080	710	1425	210/230	190	3 φ 200V	0.99/1.13	15	20 × 2	132	1,751,200
IM-230DWM-1-LA	1080	790	1480	210/230	250	3 φ 200V	0.99/1.13	15	20 × 2	135	1,842,500
IM-230DWM-1-STCR	1080	710	1727	210/230	上 160/下 135	3 φ 200V (※1)	0.99/1.13 (※1)	15	20 × 2	173	2,476,100
IM-230AWM-1-SA	700	790	1850	205/230	150	3 φ 200V	1.05/1.15	15	20 × 2	115	1,754,500
IM-230AWM-1-SAF	700	605	1890	205/230	105	3 φ 200V	1.05/1.15	15	20 × 2	107	1,699,500

(※1)クラッシャー用に別電源(3φ200V、0.258/0.253kW)が必要です。  
※製氷能力は、周囲温度20℃・水温15℃の時の値になります。

ホットフーズライン

コールドフーズライン

ベーカリーライン

サービスマシンライン

サンタリーライン

マスフーズライン

プレパレーションライン



# 冷凍・冷蔵保管用機器 **コールドフーズライン**

## キューブアイスメーカー スタックオンタイプ (空冷式)

## ユニットの組み合わせでシステムアップが可能なスタックオンタイプ

製氷ユニットと貯氷庫の組み合わせが自在のスタックオンタイプ。  
設置工事がシンプルで、低ランニングコストの空冷式です。



SIM-AS240YN-FUB4



SIM-AS240N-B4



SIM-AS480N-FB4



IM-115DM-1-ST



IM-230DM-1-LA



IM-230DM-1-STCR

型式	外形寸法 (mm)			製氷能力 50/60Hz (kg/日)	最大貯氷量 (kg)	電源	消費電力 50/60Hz (kW)	給水 (A)	排水 (A)	本体重量 (kg)	税込価格 (円)
	間口	奥行	高さ								
SIM-S140XNB-LB2	905	650	1153	135/140	90	3 φ 200V	0.82/0.995	15	20 × 2	94	1,421,200
SIM-AS240YN-FUB4	700	742	1880	235/245	110	3 φ 200V	1.13/1.3	15	20 × 2	124	1,804,000
SIM-AS240YN-FXB4	700	793	1990	235/245	155	3 φ 200V	1.13/1.3	15	20 × 2	129	1,824,900
SIM-AS240N-B4	1087	741	1080	235/245	95	3 φ 200V	1.1/1.25	15	20 × 2	121	1,694,000
SIM-AS240N-HB4	1087	741	1510	235/245	180	3 φ 200V	1.1/1.25	15	20 × 2	139	1,856,800
SIM-AS240N-FB4	1087	855	1430	235/245	240	3 φ 200V	1.1/1.25	15	20 × 2	134	1,903,000
SIM-AS240N-JB4	1087	790	1480	235/245	250	3 φ 200V	1.1/1.25	15	20 × 2	132	1,903,000
SIM-AS240N-CB4	1087	741	1767	235/245	140+125	3 φ 200V	1.1/1.25	15	20 × 2	179	2,612,500
SIM-AS480N-HB4	1087	741	1920	470/490	180	3 φ 200V	1.1/1.25 × 2	15 × 2	20 × 2	219	3,264,800
SIM-AS480N-FB4	1087	855	1840	470/490	240	3 φ 200V	1.1/1.25 × 2	15 × 2	20 × 2	214	3,311,000
SIM-AS480N-JB4	1087	790	1890	470/490	250	3 φ 200V	1.1/1.25 × 2	15 × 2	20 × 2	212	3,311,000
SIM-AS480N-HFB4	1087	855	2270	470/490	320	3 φ 200V	1.1/1.25 × 2	15 × 2	20 × 2	232	3,473,800
SIM-AS480N-HJB4	1087	790	2320	470/490	325	3 φ 200V	1.1/1.25 × 2	15 × 2	20 × 2	230	3,473,800
SIM-AS480N-CB4	1087	741	2177	470/490	140+125	3 φ 200V	1.1/1.25 × 2	15 × 2	20 × 2	259	4,020,500
IM-115DM-1-ST	930	545	1040	108/115	50	3 φ 200V	0.51/0.575	15	20 × 2	87	1,438,800
IM-115DM-1-STN	930	545	1425	108/115	100	3 φ 200V	0.51/0.575	15	20 × 2	108	1,575,200
IM-230DM-1-ST	1080	710	1040	210/230	95	3 φ 200V	1.04/1.2	15	20 × 2	108	1,606,000
IM-230DM-1-STN	1080	710	1425	210/230	190	3 φ 200V	1.04/1.2	15	20 × 2	132	1,751,200
IM-230DM-1-LA	1080	790	1480	210/230	250	3 φ 200V	1.04/1.2	15	20 × 2	135	1,842,500
IM-230DM-1-STCR	1080	710	1727	210/230	上 160/下 135	3 φ 200V (※1)	1.04/1.2 (※1)	15	20 × 2	173	2,476,100

(※1)クラッシャー用に別電源(3φ200V、0.258/0.253kW)が必要です。  
※製氷能力は、周囲温度20℃・水温15℃の時の値になります。

ホットフーズライン

コールドフーズライン

ベーカースライン

サービスライン

サニタリーライン

マスフーズライン

プレパレーションライン

# COLD FOODS LINE

## キューブアイスメーカー スタックオンタイプ (リモート式)

## ユニットの組み合わせでシステムアップが可能なスタックオンタイプ

製氷ユニットと貯氷庫の組み合わせが自在のスタックオンタイプ。  
厨房の環境改善に貢献するリモート式です。



SIM-AS240YR-FUB4



SIM-AS240R-HB4



SIM-AS480R-HB4



IM-230DSM-1-LA



IM-230DSM-1-STCR



IM-230ASM-1-SAF

型式	外形寸法 (mm)			製氷能力 50/60Hz (kg/日)	最大貯氷量 (kg)	電源	消費電力 50/60Hz (kW)	給水 (A)	排水 (A)	本体重量 (kg)	税込価格 (円)
	間口	奥行	高さ								
SIM-AS240YR-FUB4	700	742	1880	230/240	110	3 φ 200V	1.1/1.27	15	20 × 2	117	1,893,100
SIM-AS240YR-FXB4	700	793	1990	230/240	155	3 φ 200V	1.1/1.27	15	20 × 2	122	1,914,000
SIM-AS240R-B4	1087	741	1080	230/240	95	3 φ 200V	1.1/1.27	15	20 × 2	111	1,783,100
SIM-AS240R-HB4	1087	741	1510	230/240	180	3 φ 200V	1.1/1.27	15	20 × 2	129	1,945,900
SIM-AS240R-FB4	1087	855	1430	230/240	240	3 φ 200V	1.1/1.27	15	20 × 2	124	1,992,100
SIM-AS240R-JB4	1087	790	1480	230/240	250	3 φ 200V	1.1/1.27	15	20 × 2	122	1,992,100
SIM-AS240R-CB4	1087	741	1767	230/240	140+125	3 φ 200V	1.1/1.27	15	20 × 2	169	2,701,600
SIM-AS480R-HB4	1087	741	1920	460/480	180	3 φ 200V	1.1/1.27 × 2	15 × 2	20 × 2	199	3,443,000
SIM-AS480R-FB4	1087	855	1840	460/480	240	3 φ 200V	1.1/1.27 × 2	15 × 2	20 × 2	194	3,489,200
SIM-AS480R-JB4	1087	790	1890	460/480	250	3 φ 200V	1.1/1.27 × 2	15 × 2	20 × 2	192	3,489,200
SIM-AS480R-HFB4	1087	855	2270	460/480	320	3 φ 200V	1.1/1.27 × 2	15 × 2	20 × 2	212	3,652,000
SIM-AS480R-HJB4	1087	790	2320	460/480	325	3 φ 200V	1.1/1.27 × 2	15 × 2	20 × 2	210	3,652,000
SIM-AS480R-CB4	1087	741	2177	460/480	140+125	3 φ 200V	1.1/1.27 × 2	15 × 2	20 × 2	239	4,198,700
IM-230DSM-1-ST	1080	710	1040	215/235	95	3 φ 200V	1.08/1.24	15	20 × 2	106	1,661,000
IM-230DSM-1-STN	1080	710	1425	215/235	190	3 φ 200V	1.08/1.24	15	20 × 2	130	1,806,200
IM-230DSM-1-LA	1080	790	1480	215/235	250	3 φ 200V	1.08/1.24	15	20 × 2	133	1,897,500
IM-230DSM-1-STCR	1080	710	1727	215/235	上 160/下 135	3 φ 200V (※1)	1.08/1.24 (※1)	15	20 × 2	171	2,531,100
IM-230ASM-1-SA	700	790	1850	215/235	150	3 φ 200V	1.05/1.2	15	20 × 2	112	1,810,600
IM-230ASM-1-SAF	700	605	1890	215/235	105	3 φ 200V	1.05/1.2	15	20 × 2	104	1,755,600

(※1)クラッシャー用に別電源(3φ200V、0.258/0.253kW)が必要です。  
※製氷能力は、周囲温度20℃・水温15℃の時の値になります。  
※消費電力は、周囲温度30℃・水温25℃の時の値になります。

ホットフーズライン

コールドフーズライン

ベーカリーライン

サービスマシンライン

サンタリーライン

マスフーズライン

プレパレーションライン



# 冷凍・冷蔵保管用機器 **コールドフーズライン**

ホットフーズライン

## コールド キャビネット

厨房とサービスエリアの間に設置し、冷たい料理をしっかりとストック

間口は900～1800mmまであるので、ストックする料理や食材に合わせて選べます。



KCC-1571S

コールドフーズライン

ベーカリーライン

サービスライン

型式	外形寸法 (mm)			内容積 (L)	冷却性能	電源	冷却時消費電力 50/60Hz (kW)	排水 (A)	扉枚数	棚枚数	本体重量 (kg)	税込価格 (円)
	間口	奥行	高さ									
KCC-971S	900	750	1800	470	-5℃ ～ +10℃	1 φ 100V	0.6/0.65	25	2	4	162	1,226,500
KCC-1271S	1200	750	1800	840		1 φ 100V	0.6/0.65	25	2	8	177	1,437,700
KCC-1571S	1500	750	1800	1090		1 φ 100V	0.6/0.65	25	2	8	210	1,655,500
KCC-1871S	1800	750	1800	1340		1 φ 100V	0.6/0.65	25	3	12	227	1,980,000
KCC-971D	900	750	1800	450		1 φ 100V	0.6/0.65	25	4	4	164	1,355,200
KCC-1271D	1200	750	1800	810		1 φ 100V	0.6/0.65	25	4	8	182	1,537,800
KCC-1571D	1500	750	1800	1050		1 φ 100V	0.6/0.65	25	4	8	212	1,829,300
KCC-1871D	1800	750	1800	1290		1 φ 100V	0.6/0.65	25	6	12	229	2,141,700

## コールドワゴン

盛り付けた料理をシートパンごと入れ、そのまま移動

下部に冷凍庫を設置し、安定性を向上させております。



KCW-600

サニタリーライン

マスフーズライン

プレパレーションライン

型式	外形寸法 (mm)			内容積 (L)	冷却性能	シートパン取容枚数		電源	冷却時消費電力 50/60Hz (kW)	本体重量 (kg)	税込価格 (円)
	間口	奥行	高さ			シートパン寸法 (mm)	枚数				
KCW-600	600	815	1795	355	0℃ ～ +10℃	490 × 623	8	1 φ 100V	0.54/0.605	130	1,158,300
KCW-800	805	610	1795	355		623 × 490	8	1 φ 100V	0.54/0.605	130	1,303,500
KCW-600G	600	815	1795	355		490 × 623	8	1 φ 100V	0.54/0.605	133	1,287,000
KCW-800G	805	610	1795	355		623 × 490	8	1 φ 100V	0.54/0.605	133	1,470,700

※ジャンボシートパンは付属していません。

## コールドロッカー

### 光プラズマ脱臭装置を標準装備し、脱臭・除菌効果を発揮

間口が広く、網棚を下ろせば簡単に2段式として使用可能。内箱は丈夫な樹脂を採用しています。



KHPK-8R9



KHPK-8R9-G

型式	外形寸法 (mm)			内容積 (L)	冷却性能	電源	冷却時消費電力 50/60Hz (kW)	霜取時消費電力 50/60Hz (kW)	本体重量 (kg)	内装	税込価格(円)
	間口	奥行	高さ								
KHPK-8R9	1000	544 (569)	1815	36 × 8	+2℃ ～	1 φ 100V	0.25/0.27	0.058/0.058	145	樹脂	831,600
KHPK-8R9-G	1000	544 (569)	1815	36 × 8	+12℃	1 φ 100V	0.25/0.27	0.058/0.058	145	樹脂	959,200

## 牛乳冷蔵庫

### 牛乳をはじめ、ビールなどの大量ストックに

学校給食用の牛乳をカートンごとに保冷できるのはもちろん、ビールや飲料、仕出し弁当なども容器ごと保冷できるので、会議や宴会などに便利です。



KGMW-080RM1-RS



KGMW-120RM1-RS

型式	外形寸法 (mm)			内容積 (L)	冷却性能	電源	冷却時消費電力 50/60Hz (kW)	霜取時消費電力 50/60Hz (kW)	本体重量 (kg)	税込価格(円)
	間口	奥行	高さ							
KGMW-080RM1-RS	770	945	1910	787	0℃ ～ +10℃	1 φ 100V	0.195/0.21	0.04/0.04	125	1,258,400
KGMW-090RM1-RS	900	945	1910	940		1 φ 100V	0.215/0.225	0.048/0.048	140	1,369,500
KGMW-120RM1-RS	1200	945	1910	1298		1 φ 100V	0.245/0.26	0.069/0.069	195	1,841,400
KGMW-150RM1-RS	1500	945	1910	1647		1 φ 100V	0.365/0.385	0.085/0.085	210	1,996,500
KGMW-180RM1-RS	1800	945	1910	2011		1 φ 100V	0.38/0.4	0.09/0.09	230	2,153,800
SRR-KM791	745	945	1960	780	0℃ ～ +12℃	1 φ 100V	0.183/0.183	0.026/0.026	119	1,268,300
SRR-KM991	900	945	1960	970		1 φ 100V	0.184/0.184	0.028/0.028	127	1,384,900
SRR-KM1291	1200	945	1960	1325		1 φ 100V	0.376/0.376	0.056/0.056	172	1,876,600
SRR-KM1591	1460	945	1960	1645		1 φ 100V	0.378/0.378	0.058/0.058	191	2,006,400
SRR-KM1891	1785	945	1960	2043		1 φ 100V	0.381/0.381	0.061/0.061	212	2,200,000

ホットフーズライン

コールドフーズライン

ベーカリーライン

サービスマシンライン

サニタリーライン

マスフーズライン

プレパレーションライン

# 冷凍・冷蔵保管用機器 **コールドフーズライン**

ホットフーズライン

## プレハブ冷凍・冷蔵庫

### 生鮮ニーズ、HACCPニーズに応える、プレハブ冷凍・冷蔵庫

豊富なバリエーションで、扱っている食材の温度帯や設置条件などに合わせた選択が可能。温度計付きで、よりきめ細かな品温管理を実現します。材質にはカラー鋼板、塩化ビニール、ステンレスの3つがあります。

#### プレハブ冷蔵庫用パネル



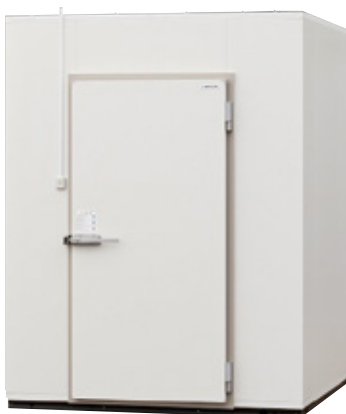
PR-1.0C

型式	外形寸法 (mm)			坪数	有効高 (mm)	電源	公称出力 (kW)	排水 (A)	本体重量 (kg)	冷凍機想定容量
	間口	奥行	高さ							
PR-0.5C	1800	900	2348	0.5	2200	1 φ 100V	0.1	25 × 1	290	3 φ 200V/0.4kW
PR-1.0C	1800	1800	2348	1	2200	1 φ 100V	0.1	25 × 1	420	3 φ 200V/0.75kW
PR-1.5C	2700	1800	2348	1.5	2200	1 φ 100V	0.1	25 × 1	570	3 φ 200V/1.5kW
PR-2.0C	3600	1800	2348	2	2200	1 φ 100V	0.1	25 × 1	750	3 φ 200V/1.5kW
PR-2.5C	4500	1800	2348	2.5	2200	1 φ 100V	0.1	25 × 1	830	3 φ 200V/1.5kW
PR-3.0C	5400	1800	2348	3	2200	1 φ 100V	0.1	25 × 1	980	3 φ 200V/2.2kW
PR-4.0C	3600	3600	2348	4	2200	1 φ 100V	0.1	25 × 2	1240	3 φ 200V/3.7kW
PR-5.0C	4500	3600	2348	5	2200	1 φ 100V	0.1	25 × 2	1420	3 φ 200V/3.7kW

※パネルのみ(冷凍機は含みません)

※価格は諸条件により異なります、別途お問い合わせください。

#### プレハブ冷凍庫用パネル



PRR-1.0C

型式	外形寸法 (mm)			坪数	有効高 (mm)	電源	公称出力 (kW)	排水 (A)	本体重量 (kg)	冷凍機想定容量
	間口	奥行	高さ							
PRR-0.5C	1800	900	2464	0.5	2200	1 φ 100V	0.2	25 × 1	410	3 φ 200V/0.75kW
PRR-1.0C	1800	1800	2464	1	2200	1 φ 100V	0.2	25 × 1	520	3 φ 200V/1.5kW
PRR-1.5C	2700	1800	2464	1.5	2200	1 φ 100V	0.2	25 × 1	670	3 φ 200V/2.2kW
PRR-2.0C	3600	1800	2464	2	2200	1 φ 100V	0.2	25 × 1	820	3 φ 200V/2.2kW
PRR-2.5C	4500	1800	2464	2.5	2200	1 φ 100V	0.2	25 × 1	1030	3 φ 200V/2.2kW
PRR-3.0C	5400	1800	2464	3	2200	1 φ 100V	0.2	25 × 1	1120	3 φ 200V/3.7kW
PRR-4.0C	3600	3600	2464	4	2200	1 φ 100V	0.2	25 × 2	1420	3 φ 200V/5.5kW
PRR-5.0C	4500	3600	2464	5	2200	1 φ 100V	0.2	25 × 2	1730	3 φ 200V/7.5kW

※パネルのみ(冷凍機は含みません)

※価格は諸条件により異なります、別途お問い合わせください。

コールドフーズライン

ベーカースライン

サービースライン

サニタリーライン

マースフーズライン

プレパレーションライン

## 設置が簡単なユニットタイプ



ユニットタイプ



リモコン (付属)

### ■ 冷凍機 (冷蔵用)

型式	外形寸法 (mm)			使用温度 範囲	電源	消費電力 50/60Hz (kW)	本体重量 (kg)	設置方式	リモコン	坪
	間口	奥行	高さ							
AFL-RP1B	880	680	385	-5℃ ~ +15℃	3 φ 200V	0.88/1.04	43	天井取付	2心 10m 付属	1
AFL-RP1.6B	963	906	400		3 φ 200V	1.17/1.38	53			1.5
AFL-RP2A	963	995	505		3 φ 200V	1.88/2.18	70			2

### ■ 冷凍機 (冷凍用)

AFR-RP1B	880	680	360	-25℃ ~ -5℃	3 φ 200V	0.75/0.89	42	天井取付	2心 10m 付属	0.5
AFR-RP1.6B	963	906	360		3 φ 200V	0.96/1.1	55			1
AFR-RP2A	963	906	505		3 φ 200V	1.6/1.9	72			1.5
AFR-RP3A	963	995	505		3 φ 200V	2.0/2.34	80			2

## 場所を選ばず、フルに能力を発揮するセパレートタイプ

### ■ 冷凍機 (冷蔵用 / 標準設置例)

型式	外形寸法 (mm) (※1)			使用温度 範囲	電源	消費電力 50/60Hz (kW)		本体重量 (kg) (※2)	設置方式	リモコン	冷凍機 (室外機)	冷凍機クーラー (室内機)	坪
	間口	奥行	高さ			R448A,R449A 使用時	R404A 使用時						
AFL-RT1THQ	890	320	650	-5℃ ~ +15℃	3 φ 200V	0.9/1.06	0.92/1.1	55 (14)	(※3)	2心 5m 付属	ERA-RT08A	UCL-T1THA	0.5 ~ 1
AFL-RT1.6THQ	890	320	650		3 φ 200V	1.27/1.56	1.31/1.61	55 (18)			ERA-RT11A	UCL-T1.6THA	1.5 ~ 2
AFL-RT2THQ	995	343	843		3 φ 200V	1.9/2.38	1.96/2.36	79 (21)			ERA-RT15A	UCL-T2THA	2.25 ~ 3.75
AFL-RT3VHQ	995	343	843		3 φ 200V	2.5/3.0	2.58/3.02	82 (26)			ERA-RT22A	UCL-T3VHA	4 ~ 5

### ■ 冷凍機 (冷凍用 / 標準設置例)

AFR-RT1VHQ	890	320	650	-30℃ ~ -5℃	3 φ 200V	0.9/1.06	0.92/1.1	55 (13)	(※3)	2心 5m 付属	ERA-RT08A	UCR-T1VHA	0.5
AFR-RT1.6VHQ	890	320	650		3 φ 200V	1.27/1.56	1.31/1.61	55 (16)			ERA-RT11A	UCR-T1.6VHA	1
AFR-RT2VHQ	995	343	843		3 φ 200V	1.9/2.38	1.96/2.36	79 (20)			ERA-RT15A	UCR-T2VHA	1.5
AFR-RT3VHQ	995	343	843		3 φ 200V	2.5/3.0	2.58/3.02	82 (24)			ERA-RT22A	UCR-T3VHA	2 ~ 2.5

(※1)外形寸法はコンデンシングユニットの寸法です。

(※2)本体重量はコンデンシングユニットの重量で、( )内はユニットクーラーの重量です。

(※3)コンデンシングユニット:屋外設置、ユニットクーラー:天井吊り下げ。

## 用途に合わせて選べる、冷凍機・冷凍機クーラーラインアップ

### ■ 設置スペースと対応機器の目安 (冷蔵用)

坪数	冷凍機 (室外機)	冷凍機クーラー (室内機)
1坪	ERA-RT08A	UCL-T1THA
1.5坪	ERA-RT11A	UCL-T1.6THA
2坪	ERA-RT15A	UCL-T2THA
3坪	ERA-RT22A	UCL-T3VHA



冷凍機 (室外機)



冷凍機クーラー (室内機)

### ■ 設置スペースと対応機器の目安 (冷凍用)

坪数	冷凍機 (室外機)	冷凍機クーラー (室内機)
1坪	ERA-RT11A ERA-RT22A	UCR-T1.6VHA UCR-T3VHA

### ■ 冷凍機 (室外機)

型式	外形寸法 (mm)			定格出力 (kW)	設置方式	本体重量 (kg)
	間口	奥行	高さ			
ERA-RT08A	890	320	650	0.75	屋外	55
ERA-RT11A	890	320	650	1.1		55
ERA-RT15A	995	343	843	1.5		79
ERA-RT22A	995	343	843	2.2		82

※設置する条件によって異なりますので、ご相談ください。

### ■ 冷凍機クーラー (室内機)

型式	設置方式	本体重量 (kg)
UCL-T08THA	天井 吊り下げ	12
UCL-T1THA		14
UCL-T1.6THA		18
UCL-T2THA		21
UCL-T3VHA		26
UCR-T1VHA		13
UCR-T1.6VHA		16
UCR-T2VHA		20
UCR-T3VHA		24

# 冷凍・冷蔵保管用機器 **コールドフーズライン**

ホットフーズライン

## コンパクト フリーザー

### 冷凍食品などを適温で保存

冷却性能、使いやすさに優れ、冷凍食品の管理保管を万全化。



PF-057XG



PF-070XG

型式	外形寸法 (mm)			内容積 (L)	冷却性能	収容量		電源	消費電力 50/60Hz (kW)	本体重量 (kg)	税込価格 (円)
	間口	奥行	高さ			アイスクリームコート缶 (本)	冷凍食品 (kg)				
PF-057XG	485	327	860	42	-20℃ ～ -18℃	5L × 4	23	1 φ 100V	0.051/0.057	26	134,200
PF-070XG	696	327	860	65		5L × 6	35	1 φ 100V	0.055/0.06	31	178,200
PF-120XG	696	458	915	115		10L × 4 5L × 10	63	1 φ 100V	0.059/0.067	38	205,700

コールドフーズライン

ベーカーズライン

## 冷凍ストッカー

### 冷凍食材を新鮮なまま保存

食材の長期保存はもちろん、調理した食品や旬の素材などの冷凍保存にも最適。  
サイズも豊富で、用途や設置条件に合わせて選べます。



SH-220XD

型式	外形寸法 (mm)			内容積 (L)	冷却性能	電源	消費電力 50/60Hz (kW)	本体重量 (kg)	税込価格 (円)
	間口	奥行	高さ						
SH-170XD	611	662	893	140	-20℃以下	1 φ 100V	0.072/0.072	45	262,900
SH-220XD	746	662	893	186		1 φ 100V	0.072/0.073	50	324,500
SH-280XD	901	662	893	238		1 φ 100V	0.076/0.076	54	383,900
SH-360XD	1111	662	893	310		1 φ 100V	0.078/0.078	64	479,600
SH-500XD	1351	730	893	455		1 φ 100V	0.103/0.103	84	587,400
SH-700XD	1781	730	893	628		1 φ 100V	0.104/0.105	95	669,900

サービスライン

サンタリーライン

## スーパー フリーザー

### 超低温保存で、食材の品質・風味・色をそのままに

冷凍保冷能力が高い上、省エネ効果の高い冷却システムを採用。  
また、コントロールパネルに温度計を装備するなど、使い勝手にも優れます。



SD-521

型式	外形寸法 (mm)			有効内容積 (L)	冷却性能	電源	消費電力 50/60Hz (kW)	本体重量 (kg)	税込価格 (円)
	間口	奥行	高さ						
DF-140e	723	694	848	133	-60℃ ±	1 φ 100V	0.357/0.425	49	440,000
DF-300e	1264	694	848	284	3℃	1 φ 100V	0.51/0.43	68	583,000
DF-400e	1564	694	848	368	-60℃ ±	1 φ 100V	0.36/0.421	77	671,000
DF-500e	1664	758	891	476	2℃	1 φ 100V	0.364/0.433	96	825,000
SD-137	553	649	855	100	-30℃ ±	1 φ 100V	0.082/0.093	41	264,000
SD-521	749	800	1725	472	3℃	1 φ 100V	0.15/0.151	104	605,000

マズフーズライン

プレパレーションライン

## ファン式 チェストフリーザー

業界初のファン式。霜取り不要で、手間・経費を削減！

業界唯一の霜取り自動のファン式チェストフリーザーで霜取りの手間がかかりません。また温度調節可能でフリーザーとしてだけでなく、冷蔵庫としても使用可能です。



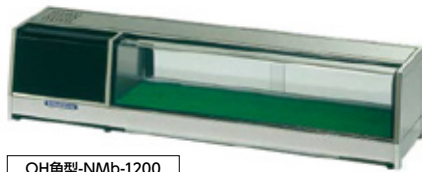
CSF-G20CK

型式	外形寸法 (mm)			有効内容積 (L)	冷却性能	電源	消費電力 50/60Hz (kW)	本体重量 (kg)	税込価格 (円)
	間口	奥行	高さ						
CSF-G20CK(K)	940	630	900	170	冷蔵：+5℃～0℃ 冷凍：-16℃～-24℃	1φ100V	0.21/0.221	55	286,000
CSF-G27CK(K)	1110	690	900	241	冷蔵：+5℃～0℃ 冷凍：-16℃～-24℃	1φ100V	0.289/0.304	67	308,000

## 冷蔵ネタケース

ネタのディスプレイと保冷を同時に実現

カウンターの上に置くだけですぐに使用が可能です。フォルムが美しい丸型タイプとスタンダードな角型タイプがあり、冷凍機も内蔵。ノンラップ陳列でもしっかり鮮度を保ち、おいしさを演出するショーケースとして活躍します。



OH角型-NMb-1200



OH角型-NMb-1500

型式	外形寸法 (mm)			ケース有効間口 (mm)	内容積 (L)	冷却性能	電源	消費電力 50/60Hz (kW)	本体重量 (kg)	税込価格 (円)
	間口	奥行	高さ							
OH角型-NMb-1200	1200	300	260	825	31	+5℃ ～ +10℃	1φ100V	0.149/0.171	29	429,000
OH角型-NMb-1500	1500	300	260	1125	42		1φ100V	0.153/0.173	34	451,000
OH角型-NMb-1800	1800	300	260	1425	53		1φ100V	0.156/0.176	38	528,000

※高湿タイプではありません。状況によりラップかけが必要となります。



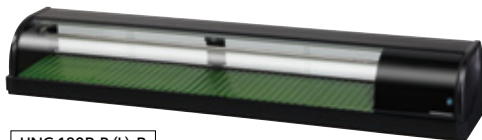
HNC-90B-R (L)-B



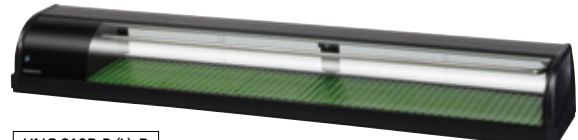
HNC-120B-R (L)-B



HNC-150B-R (L)-B



HNC-180B-R (L)-B



HNC-210B-R (L)-B

型式	外形寸法 (mm)			有効内容積 (L)	冷却性能	電源	消費電力 50/60Hz (kW)	本体重量 (kg)	税込価格 (円)
	間口	奥行	高さ						
HNC-90B-R (L)-B	900	345	270	27	+5℃	1φ100V	0.155/0.17	24	334,400
HNC-120B-R (L)-B	1200	345	270	42		1φ100V	0.155/0.17	30	357,500
HNC-150B-R (L)-B	1500	345	270	57		1φ100V	0.155/0.17	36	381,700
HNC-180B-R (L)-B	1800	345	270	72		1φ100V	0.155/0.17	42	403,700
HNC-210B-R (L)-B	2100	345	270	87		1φ100V	0.155/0.17	48	426,800

※冷却機が左側にあるLタイプと右側にあるRタイプをご用意しております。

ホットフーズライン

ワールドフーズライン

ベーカリーライン

サービスライン

サニタリーライン

マスフーズライン

プレパレーションライン



# 冷凍・冷蔵保管用機器 **コールドフーズライン**

ホットフーズライン

## 冷蔵ショーケース (卓上タテ型タイプ)

### カウンター上でのジュース類の販売に

ドア式の扉は、左開き、右開きどちらにでも変更が可能。前後の扉も開くので、商品の先入先出も簡単です。



AG-H63WMC

型式	外形寸法 (mm)			内容積 (L)	冷却性能	電源	消費電力 50/60Hz (kW)	本体重量 (kg)	税込価格 (円)
	間口	奥行	高さ						
SMR-CZ65F	470	463	800	65	+3℃~+10℃	1 φ 100V	0.11/0.12	38	148,500
AG-H63WMC	437	445	986	84	冷却: +3℃~+10℃ 加温: +51℃~+59℃	1 φ 100V	オールコールド: 0.16/0.188 オールホット: 0.417/0.417 ホット&コールド: 0.421/0.446	45	261,800

コールドフーズライン

ベーカリーライン

## 冷蔵ショーケース (標準型タイプ)

### ビールやジュースなどの保冷にも最適なキュービックタイプ

ワイヤーコンデンサーを採用しており、フィルターの清掃が必要ありません。また、排水皿に溜まった水を、排熱で蒸発させる機能があります。



MU-0911X



MU-1211X

型式	外形寸法 (mm)			内容積 (L)	冷却性能	電源	消費電力 50/60Hz (kW)	本体重量 (kg)	税込価格 (円)
	間口	奥行	高さ						
MUS-0608X	600	450	800	59	+3℃ ~ +10℃	1 φ 100V	0.109/0.117	46	244,200
MUS-0611X	600	450	1100	112		1 φ 100V	0.113/0.123	56	269,500
MUS-0614X	600	450	1400	166		1 φ 100V	0.137/0.143	69	306,900
MUS-0908X	900	450	800	93		1 φ 100V	0.113/0.124	56	267,300
MU-0911X	900	550	1100	228		1 φ 100V	0.135/0.146	81	385,000
MU-1211X	1200	550	1100	312		1 φ 100V	0.178/0.194	95	477,400
MU-0914X	900	550	1400	337		1 φ 100V	0.184/0.197	96	488,400

サービスライン

サニタリーライン

マスフーズライン

## 冷蔵ショーケース (タテ型タイプ)

### 見た目も美しい、ハイクリアタイプ

前面、両側面の3面がペアガラスになっており、内観の演出にも貢献します。大型ボトルもらくらく収納可能です。



AGV-G3150XB

AGV-G3200XB

型式	外形寸法 (mm)			内容積 (L)	冷却性能	電源	消費電力 50/60Hz (kW)	本体重量 (kg)	税込価格 (円)
	間口	奥行	高さ						
AGV-G390X	423	474.5	1378	96	+3℃ ~ +10℃	1 φ 100V	0.209/0.22	58	300,300
AGV-G3150XB	500	534.5	1608	171		1 φ 100V	0.257/0.262	81	381,700
AGV-G3200XB	500	534.5	1768	197		1 φ 100V	0.257/0.262	86	451,000
AGV-G3400XC	554	542	1843	220		1 φ 100V	0.268/0.276	87	563,200

プレパレーションライン



## リーチイン冷蔵 ショーケース

## ドリンク類はもちろん、惣菜の保冷・販売にも

ドリンク類から惣菜まで、幅広く対応するリーチイン冷蔵ショーケース。豊富なバリエーションで、各店舗の条件に合わせて選べます。



SRM-RV319S(M)C



SRM-RV419S(M)C



SRM-461U



SRM-661U

型式	外形寸法 (mm)			収容能力	内容積 (L)	冷却性能	電源	消費電力 50/60Hz (kW)	本体重量 (kg)	税込価格 (円)
	間口	奥行	高さ							
SRM-RV319S(M)C	900	450	1900	ビール大 136本	310	+3℃ ~ +10℃	1φ 100V	0.2/0.219	120	1,002,100
SRM-RV419S(M)C	1200	450	1900	ビール大 200本	424		1φ 100V	0.204/0.22	140	1,123,100
SRM-RV319(M)C	900	650	1900	ビール大 232本	536		1φ 100V	0.202/0.216	135	1,071,400
SRM-RV419(M)C	1200	650	1900	ビール大 360本	732		1φ 100V	0.211/0.221	155	1,236,400
SRM-261NC	600	640	1900	ビール大 164本	341		1φ 100V	0.238/0.251	104	865,700
SRM-461U	1200	640	1900	ビール大 369本	735		1φ 100V	0.43/0.465	165	1,347,500
SRM-463U	1200	640	1900	ビール大 369本	735		3φ 200V	0.415/0.45	165	1,347,500
SRM-661U	1800	640	1900	ビール大 554本	1129		1φ 100V	0.67/0.685	240	1,712,700
SRM-663U	1800	640	1900	ビール大 554本	1129		3φ 200V	0.635/0.7	240	1,712,700

※型式の(M)は木目調になります。

型式	外形寸法 (mm)			収容能力	内容積 (L)	冷却性能	電源	消費電力 50/60Hz (kW)	霜取時消費電力 50/60Hz (kW)	本体重量 (kg)	税込価格 (円)
	間口	奥行	高さ								
MSS-A090GHWSR(※1)	900	650	1900	ビール大 268本	577	0℃ ~ +10℃	1φ 100V	0.255/0.255	0.025/0.025	125	1,024,100
MSS-A120GHWSR(※1)	1200	650	1900	ビール大 380本	810		1φ 100V	0.26/0.26	0.03/0.03	145	1,191,300
MSS-A090GHMSR(※1)(※2)	900	650	1900	ビール大 268本	577		1φ 100V	0.255/0.255	0.025/0.025	125	1,024,100
MSS-A120GHMSR(※1)(※2)	1200	650	1900	ビール大 380本	810		1φ 100V	0.26/0.26	0.03/0.03	145	1,221,000
MSU-A090GHWSR(※1)	900	450	1900	ビール大 160本	344		1φ 100V	0.255/0.255	0.025/0.025	110	870,100
MSU-A120GHWSR(※1)	1200	450	1900	ビール大 216本	488		1φ 100V	0.26/0.26	0.03/0.03	130	1,051,600
MSU-A090GHMSR(※1)(※2)	900	450	1900	ビール大 160本	344		1φ 100V	0.255/0.255	0.025/0.025	110	869,000
MSU-A120GHMSR(※1)(※2)	1200	450	1900	ビール大 216本	488		1φ 100V	0.26/0.26	0.03/0.03	130	1,082,400

(※1)インバーター制御搭載モデルになります。

(※2)受注生産になります。

※型式のGHMは木目調、GHWはホワイトになります。

ホットフーズライン

コールドフーズライン

ベーカースライン

サービスマシンライン

サンタリーライン

マスフーズライン

プレパレーションライン

## リーチイン ショーケース (デラックスタイプ)

### 奥行800mmのデラックスタイプ

冷却方式を大きく変更し、大幅な省エネルギーを実現しました。全機種でより静音化を実現、LED照明を採用しています。



MRF-120GWTR1



MRF-180FWTR1

#### ■ 冷蔵ショーケース

型式	外形寸法 (mm)			内容積 (L)		冷却性能		電源	冷却時消費電力 50/60Hz (kW)	霜取時消費電力 50/60Hz (kW)	本体重量 (kg)	税込価格 (円)
	間口	奥行	高さ	冷凍室	冷蔵室	冷凍室	冷蔵室					
MRF-120GWTR1	1200	800	1900	-	877	-	-1℃ ~ +10℃	1 φ 100V 3 φ 200V	0.39/0.39 0.3/0.315	0.385/0.385 -	185	1,393,700
MRF-180GWTR1	1800	800	1900	-	1379	-	-	1 φ 100V 3 φ 200V	0.56/0.565 0.41/0.46	0.54/0.54 -	255	1,817,200

#### ■ 冷凍ショーケース

MRF-120FWTR1	1200	800	1900	849	-	-20℃以下	-	1 φ 100V 3 φ 200V	0.455/0.445 0.96/1.055	0.535/0.535 0.9/0.9	250	1,829,300
MRF-180FWTR1	1800	800	1900	1317	-	-	-	1 φ 100V 3 φ 200V	0.66/0.67 1.275/1.375	0.785/0.785 1.35/1.35	330	2,406,800

## 対面クローズ ショーケース

### 高級感ある、対面クローズショーケース

最適なフォルムと高級感あるデザインで、惣菜や和洋生菓子などをしっかり演出。水冷仕様にも対応します。



型式	外形寸法 (mm)			内容積 (L)	冷却性能	電源 (両電源)	消費電力 50/60Hz (kW)	本体重量 (kg)	税込価格 (円)
	間口	奥行	高さ						
ADT-61GTNS2S	1800	700	1150	419	+3℃~+15℃	1 φ 100V	1.03/1.084	268	1,815,000

## 多段オープン ショーケース

### 日配からデザートまで、多目的に活躍する多段式

サイズが豊富なので、店舗の設置条件に合わせて選べます。

型式	外形寸法 (mm)			内容積 (L)	冷却性能	電源	消費電力 50/60Hz (kW)	本体重量 (kg)	税込価格 (円)
	間口	奥行	高さ						
RSD-S3TFZ5J	890	600	1900	296	+5℃ ~ +22℃	1 φ 100V	0.871/0.871	169	1,287,000
RSD-S4TFZB5J	1190	600	1900	402			1.045/1.045	212	1,430,000



RSD-S3TFZ5J

ホットフーズライン

コールドフーズライン

ベーカリーライン

## 平型オープンケース

### 温度帯のワイドレンジ化で、様々な商品に対応

温度帯のワイドレンジ化により、日配から精肉・鮮魚まで、幅広い商品に対応。オゾン破壊係数ゼロのHFC冷媒[R-404A]を冷凍機に採用したほか、庫内ファンモーターのDC電源化により、省エネにも貢献します。

型式	外形寸法 (mm)			内容積 (L)	冷却性能	電源	冷却時消費電力 50/60Hz (kW)	霜取時消費電力 50/60Hz (kW)	本体重量 (kg)	税込価格 (円)
	間口	奥行	高さ							
MRN-63QWBTPS	1790	900	890	282	-25℃ ~ +15℃	3 φ 200V	0.707/0.707	1.344/1.344	170	1,129,700



サービスライン

## アイランド ショーケース

### 冷凍やチルド、精肉、鮮魚の陳列に

オゾン破壊係数ゼロのHFC冷媒[R-404A]を採用したアイランドショーケース。庫内ファンモーターのDC電源化を実現しているため、省エネに貢献。また、立ちガラス高さ200mmタイプもラインアップしており、バリエーションも充実しています。



IMC-66PGFTAX

サニタリーライン

型式	外形寸法 (mm)			内容積 (L)	冷却性能	電源	消費電力 50/60Hz (kW)	本体重量 (kg)	税込価格 (円)
	間口	奥行	高さ						
IMC-56PGFTAX	1500	900	850	190	-20℃ ~ +15℃	3 φ 200V	0.747/0.747	152	1,091,200
IMC-66PGFTAX	1800	900	850	232			0.83/0.83	165	1,140,700

## 冷蔵ショーケース (アンダーカウンタータイプ)

### 作業台としても活用し、厨房を効率的に

狭い厨房にも最適なスライド扉の冷蔵ショーケース。天板を作業スペースにも、ディスプレイスペースにも活用することができるため、スペースの有効活用にも貢献します。



RTS-100STD



RTS-120STD

型式	外形寸法 (mm)			有効内容積 (L)	冷却性能	電源	冷却時消費電力 50/60Hz (kW)	霜取時消費電力 50/60Hz (kW)	本体重量 (kg)	税込価格 (円)
	間口	奥行	高さ							
RTS-100STD	1000	450	800	149	+2℃ ~ +12℃	1 φ 100V	0.134/0.139	0.02/0.019	53	311,300
RTS-120STD	1200	450	800	190		1 φ 100V	0.134/0.139	0.02/0.019	58	338,800

マスフーズライン

プレパレーションライン

# 冷凍・冷蔵保管用機器 **コールドフーズライン**

ホットフーズライン

## ジョッキクーラー

### 冷えたジョッキで、おいしい“生”を

霜つきジョッキを手軽にかつ短時間で実現するジョッキクーラー。省スペース設計のスリムタイプだから、スペースの有効活用も可能です。営業時間に合わせて自動的に電源をオンオフできる24時間タイマーを搭載したタイプもラインアップしており、店舗の条件に合わせて選べます。



HFJ-46D1

HFJ-46D1-LG

型式	外形寸法 (mm)			有効内容積 (L)	収容能力	冷却性能	扉	電源	冷却時消費電力 50/60Hz (kW)	霜取時消費電力 50/60Hz (kW)	本体重量 (kg)	税込価格 (円)
	間口	奥行	高さ									
HFJ-46D1	455	700	1865	277	大ジョッキ 90 個 中ジョッキ 168 個	-15℃ ~ +5℃	断熱扉	1 φ 100V	0.306/0.291	0.241/0.241	102	805,200
HFJ-46D1-LG	455	700	1865	277	大ジョッキ 90 個 中ジョッキ 168 個	-15℃ ~ +5℃	ガラス扉	1 φ 100V	0.328/0.313	0.263/0.263	112	1,024,100

コールドフーズライン

ベーカースライン



MJS-050DCSG6

型式	外形寸法 (mm)			内容積 (L)	冷却性能	電源	冷却時消費電力 50/60Hz (kW)	霜取時消費電力 50/60Hz (kW)	本体重量 (kg)	税込価格 (円)
	間口	奥行	高さ							
MJS-050DCSG6	500	650	1890	321	-15℃ ~ +10℃	1 φ 100V	0.285/0.3	0.33/0.33	100	768,900
MJU-050DCSG6	500	450	1890	191	-15℃ ~ +10℃	1 φ 100V	0.29/0.3	0.4/0.4	80	667,700

サービスライン

## ワインクーラー

### 充実の機能が芳醇なワインを実現

奥行 650mmの薄型タイプで、省スペース性に優れており、庫内温度を 5 ~ 20℃、湿度を 70%以上でキープします。ワインに余計な振動を与えない振動吸収機能があるほか、紫外線吸収ランプも搭載しています。



MWS-120GWTR1

型式	外形寸法 (mm)			内容積 (L)	冷却性能	収容量 (本)	電源	冷却時消費電力 50/60Hz (kW)	霜取時消費電力 50/60Hz (kW)	本体重量 (kg)	税込価格 (円)
	間口	奥行	高さ								
MWS-060GWSR1	600	650	1900	297	+5℃ ~ +20℃	36	1 φ 100V	0.375/0.41	0.076/0.076	110	979,000
MWS-120GWTR1	1200	650	1900	662	+5℃ ~ +20℃	72	1 φ 100V 3 φ 200V	0.185/0.185 0.3/0.315	0.178/0.178 -	180	1,459,700

サニタリーライン

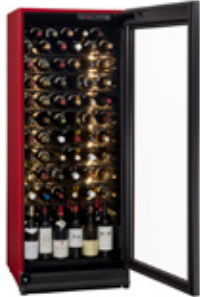
マスフーズライン

プレパレーションライン

## ワインセラー

### ワインに限りなく優しい環境を実現

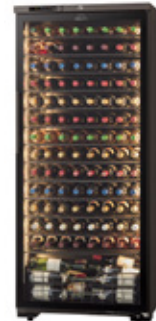
デザイン性と機能性に優れた日本製ワインセラーです。大切なワインの熟成に適した温度と湿度をおだやかに保ちます。



ST-RV273G



ST-308G



ST-408FG II

型式	外形寸法 (mm)			内容積 (L)	冷却性能	収容量 (本)	電源	消費電力 50/60Hz (kW)	本体重量 (kg)	税込価格 (円)
	間口	奥行	高さ							
ST-SV140G	604	591	930	143	+6℃～+19℃	36	1 φ 100V	0.143/0.143	56	オープン価格
ST-NV271	606	562	1513	260		70	1 φ 100V	0.154/0.154	64	オープン価格
ST-RV273G (M) (R) (A)	606	589	1513	273		77	1 φ 100V	0.234/0.234	73	オープン価格
ST-308G	595	575	1760	310	+6℃～+20℃	90	1 φ 100V	0.245/0.245	101	オープン価格
ST-408G	750	575	1760	404		120	1 φ 100V	0.3/0.3	114	オープン価格
ST-408FG II	750	575	1760	402		120	1 φ 100V	0.33/0.33	123	オープン価格

※ST-RV273GはM:マットレッド、R:ワインレッド、A:アーモンドホワイトの3色よりお選び頂けます。

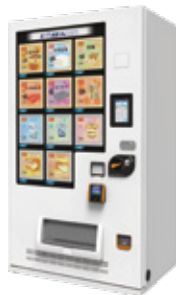
## 冷凍自動販売機

### さまざまな冷凍食品に対応可能

大容量&対応力抜群のマルチストック式で様々な商品が販売可能です。ラッピングデザイン、キャッシュレス対応、クラウドサービスの拡張オプションはブランドイメージの向上、ビジネスを広げるチャンスに繋がられます。



FIV-JIA2110NB



FIV-JIA2110H



FIV-JMA2110N



FFS107WFXU2

型式	外形寸法 (mm)			冷却性能	セレクトジョン	電源	消費電力 50/60Hz (kW)		本体重量 (kg)	税込価格 (円)
	間口	奥行	高さ				定格消費電力	電熱装置定格消費電力		
FIV-JIA2110NB	1030	833	1830	-25℃～-18℃	5～11	1 φ 100V	0.401/0.43	0.573/0.573	290	2,420,000
FIV-JIA2110H	1030	833	1830	冷凍: -25℃～-18℃ 冷蔵: 0℃～+10℃	5～11	1 φ 100V	0.401/0.43	0.573/0.573	290	2,530,000
FIV-JIA1106N	1030	703	1830	-25℃～-18℃	3～6	1 φ 100V	0.401/0.42	0.573/0.573	270	2,200,000
FIV-JMA2110N(※)	1030	833	1830	-25℃～-18℃	5～10	1 φ 100V	0.45/0.47	0.573/0.573	270	2,090,000
FFS107WFXU2	1161	886	1830	-23℃～-19℃	7	1 φ 100V	0.441/0.486	0.496/0.496	340	2,090,000

(※)本体のみの記載となり、別途決済ユニットが必要となります。

ホットフーズライン

コールドフーズライン

ベーカリーライン

サービスライン

サニタリーライン

マスフーズライン

プレパレーションライン