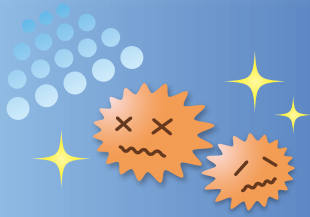




# ノロウイルス だけじゃない！

サルモネラ菌・大腸菌・黄色ブドウ球菌やインフルエンザウイルスにも対応！



# 菌トゾー

濃縮梅酢エキス配合！

## 24 時間経過後も除菌効果持続

### 食品素材 + イオン化Ag

菌トゾーの主成分は、グレープフルーツやアズノの種子から抽出しています。植物の種子には、次世代の生命を守る天然の抗菌物質が大量に含まれています。バイオ先端技術にて抽出した種子エキスと、クエン酸・リンゴ酸などの有機酸とリン・鉄・カルシウムなどのミネラル成分が豊富に含まれている濃縮梅酢エキスと無機イオン化 Ag を加えた全く新しいタイプの生体系除菌・消臭・防カビ剤です。有機酸とミネラルの相乗効果により除菌率が飛躍的に向上しました。さらに高品質な食品用アルコール（30%）を配合。強力な除菌作用を持ちながらきわめて安全にご使用いただけます。

また、即効性（使用後 15 秒で 100% 除菌）と持続性（24 時間後も除菌効果）を実現した製品です。



この植物から抽出されています！



グレープフルーツ  
種子エキス



アズノ  
種子エキス



梅酢エキス

### 菌トゾーの特徴

#### アルコール濃度が低い

除菌成分を植物の種子などで補っている為、アルコール分が 30% と少なく、他に類を見ない低い濃度で効果を発揮。

- 冷蔵庫・冷凍庫、ステンレスにも使用可。樹脂・塗料などを劣化させません。
- 引火性が少なく、保管上も安心です。

#### 持続型除菌剤（24 時間後も菌とウイルスを抑制）

キッチントサンが除菌成分をしっかりと定着。長時間除菌効果が持続。

- 除菌効果が持続するので安心です。
- 食品に直接触れない器具、備品などには 1 日 1 ~ 2 回の使用で OK！ 頻繁に使う必要がなく経済的です。

#### 安全・安心

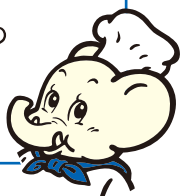
植物系素材と食品用素材で出来ている為、限りなく安全・安心。

- 調理設備・調理用具・食品に触れても安心です。
- 対象を選ばず、何にでも使えます。

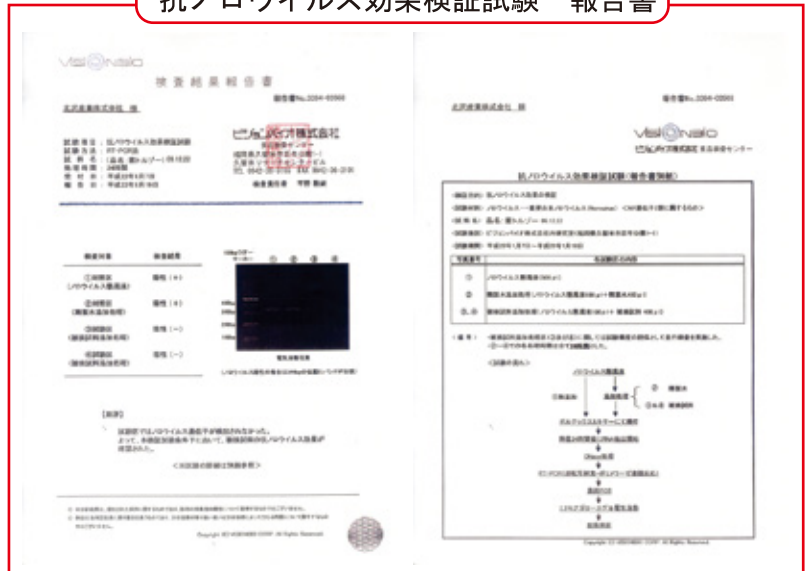
#### 消臭効果、防カビ効果も抜群

柑橘系の爽やかな香りが消えると同時に優れた消臭効果を発揮。防カビ効果と相まって、衛生管理面や作業性の向上に役立っています。

**注意** ステンレス製品などにご使用后、長時間放置しますとさびることがあります。



抗ノロウイルス効果検証試験 報告書



■ 菌トルゾー 4L

※詰替用スプレー容器 (300ml) が 1 本付属でついできます。  
また、単品での販売もごございます。

※写真はサンプルのため、実際のデザインとは  
多少異なることがあります。

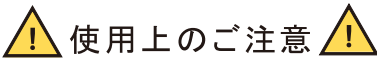
このようなところで使われています

- |             |          |
|-------------|----------|
| 食品工場        | 学校       |
| 外食調理場       | 幼稚園      |
| ホテル・旅館厨房    | 病院       |
| 弁当製造        | 福祉ホーム    |
| 給食センター      | デイケアセンター |
| 食肉加工場       | 水産加工場    |
| スーパー・バックヤード | 他        |

食品を扱う全ての場所に対応し、厳しい衛生管理に役立ちます。

■ ご使用方法 ■

- 手、指、食品機械、調理機器、食品容器、冷蔵庫内、包丁、まな板、フキン、陳列棚、ショーケース、マスク、衣類、ドアノブ、トイレの便座、生ゴミ等にご使用ください。
- 対象物にスプレーしてご使用ください。
- 専用スプレーボトルに詰め替えてご使用の際は、スプレーノズルを（霧状 / SPRAY）にし、対象物に 10cm ~ 30cm の間隔をおいて数回スプレーしてください。
- 水とよくなじむので、ぬれた調理器具などにそのままご使用になれます。
- 包丁、まな板など、食品に接する器具などには、洗浄のつごご使用になると更に安心です。
- 厨房などの清掃後、スプレーしておくことで、24 時間菌の発生を抑制するので、業務終了後から翌日までの衛生管理は万全です。
- 布などに直接スプレーして、その布で拭いても構いません。



使用上のご注意

ご使用方法は必ず守ってください。  
万一、飲み込んだ場合は水をたくさん飲ませる等の処置をしてください。  
目に入ったときは、大量の水で十分に洗い流してください。

新しいキッチン環境を創造する。  
**kitazawa**

※予告なく仕様の一部を変更する場合がありますので、ご了承ください。

北沢産業株式会社 〒150-0011 東京都渋谷区東二丁目 23-10  
TEL03-5485-5111(代) FAX03-5485-5145 <http://www.kitazawasangyo.co.jp>

- 支店 ●札幌●仙台●宇都宮●水戸●大宮●東京●立川●千葉  
●横浜●名古屋●松本●大阪●広島●松山●福岡
- 営業所 ●旭川●函館●帯広●青森●弘前●八戸●盛岡●水沢●秋田●山形  
●郡山●いわき●新潟●前橋●甲府●柏●三島●浜松●富山●金沢  
●福井●京都●岡山●山口●高松●高知●北九州●熊本●鹿児島●沖縄
- 出張所 ●釧路●三重●長野●神戸●和歌山●松江●徳島●大分

北沢産業は、女性の自立支援事業（一社）若草プロジェクトならびに障がい福祉事業に協賛しております。