

## 自動酒燗器

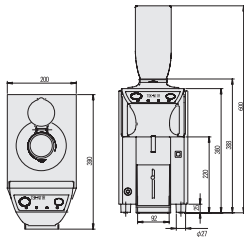
### 大量ストック & サープを可能に

電気式、ガス式を設置環境によって選択できます。必要分だけ採酒するタイプや大量ストックタイプがあります。

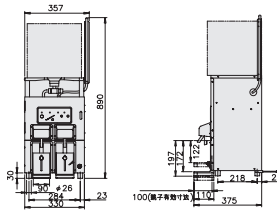
### 電気式



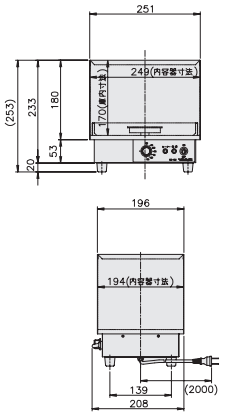
TSK-N11R



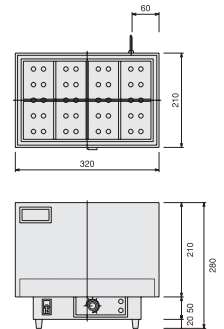
TSK-230B



HS-8N

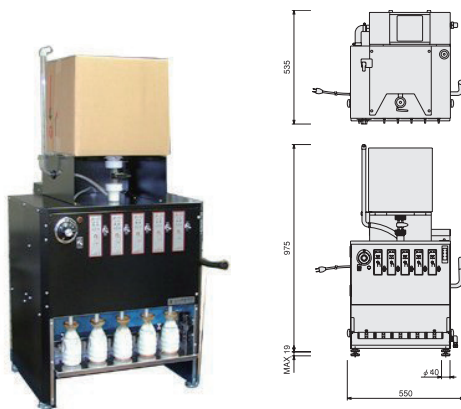


ES-1

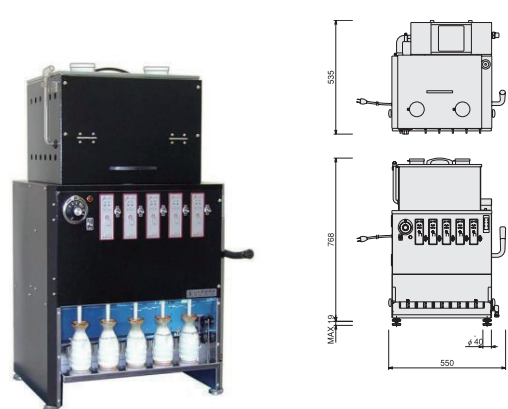
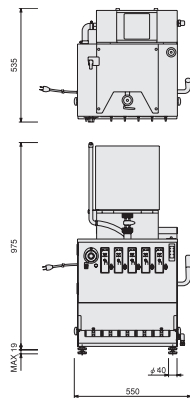


型式	外形寸法(mm)			本数	電源	消費電力(kW)	本体重量(kg)
	間口	奥行	高さ				
ES-1	320	210	280	1合徳利 8~12本	1φ100V	0.75	5
ES-3	380	260	280	1合徳利 15~20本	1φ100V	1	7
ES-5	530	300	280	1合徳利 45本	1φ100V	1	10
TSK-N11R	200	390	388	1升びん1本	1φ100V	1.31	4.5
Ti-1	160	345	484	1升びん1本	1φ100V	0.5	5.8
TSK-220B	330	375	595	1升びん2本	1φ100V	1	12.2
TSK-230B	357	375	890	キュービテナー	1φ100V	1	12.1
HS-8N	251	196	253	1合徳利 12本	1φ100V	0.5	3
HS-120 (どうご仕様)	427	295	210	1合徳利 24本	1φ100V	0.72	6

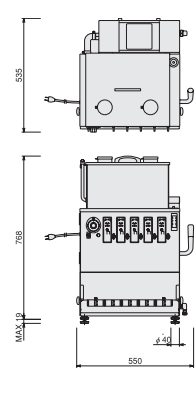
### ガス式



GNC-5



GNT-5



型式	外形寸法(mm)			能力 (本/min)	電源	消費電力 (W)	ガス消費量 (kW)	本体重量 (kg)
	間口	奥行	高さ					
GNC-5	550	535	680	20	1φ100V	150	7	40
GNT-5	550	535	770	20	1φ100V	150	7	44